

土地利用基本計画の変更について

令和6年2月

愛媛県

別紙様式
変更内容説明書

1 五地域区分の変更概要

(1) 総括表

五地域区分	現行計画の面積		変更する面積			変更後の計画面積	
	面積(ha) (1)	割合(%) (1)／県土面積	拡大面積(ha) (2)	縮小面積(ha) (3)	差引面積(ha) (4): (2)- (3)	面積(ha) (5): (1)+ (4)	割合(%) (6): (5)／県土面積
都市地域(a)	132,792	23.4%			0	132,792	23.4%
農業地域(b)	348,393	61.4%		10	△ 10	348,383	61.4%
森林地域(c)	404,801	71.3%		26	△ 26	404,775	71.3%
自然公園地域(d)	39,891	7.0%			0	39,891	7.0%
自然保全地域(e)	1,947	0.3%			0	1,947	0.3%
五地域計 (f: a+b+c+d+e)	927,824	163.5%		36	△ 36	927,788	163.5%
白地地域	2,791	0.5%	2		2	2,793	0.5%
県土面積	567,592	100.0%			0	567,592	100.0%

注1: 県土面積は、令和5年7月1日現在の国土地理院公表の県土面積である。

注2: 五地域区分の面積は、土地利用基本計画上で計測したものである。

2 計画図(変更区域・変更位置図)

1. 農業地域の縮小(新居浜市)
2. 森林地域の縮小(新居浜市)
3. 森林地域の縮小(松山市)
4. 森林地域の縮小(大洲市)
5. 森林地域の縮小(西予市)

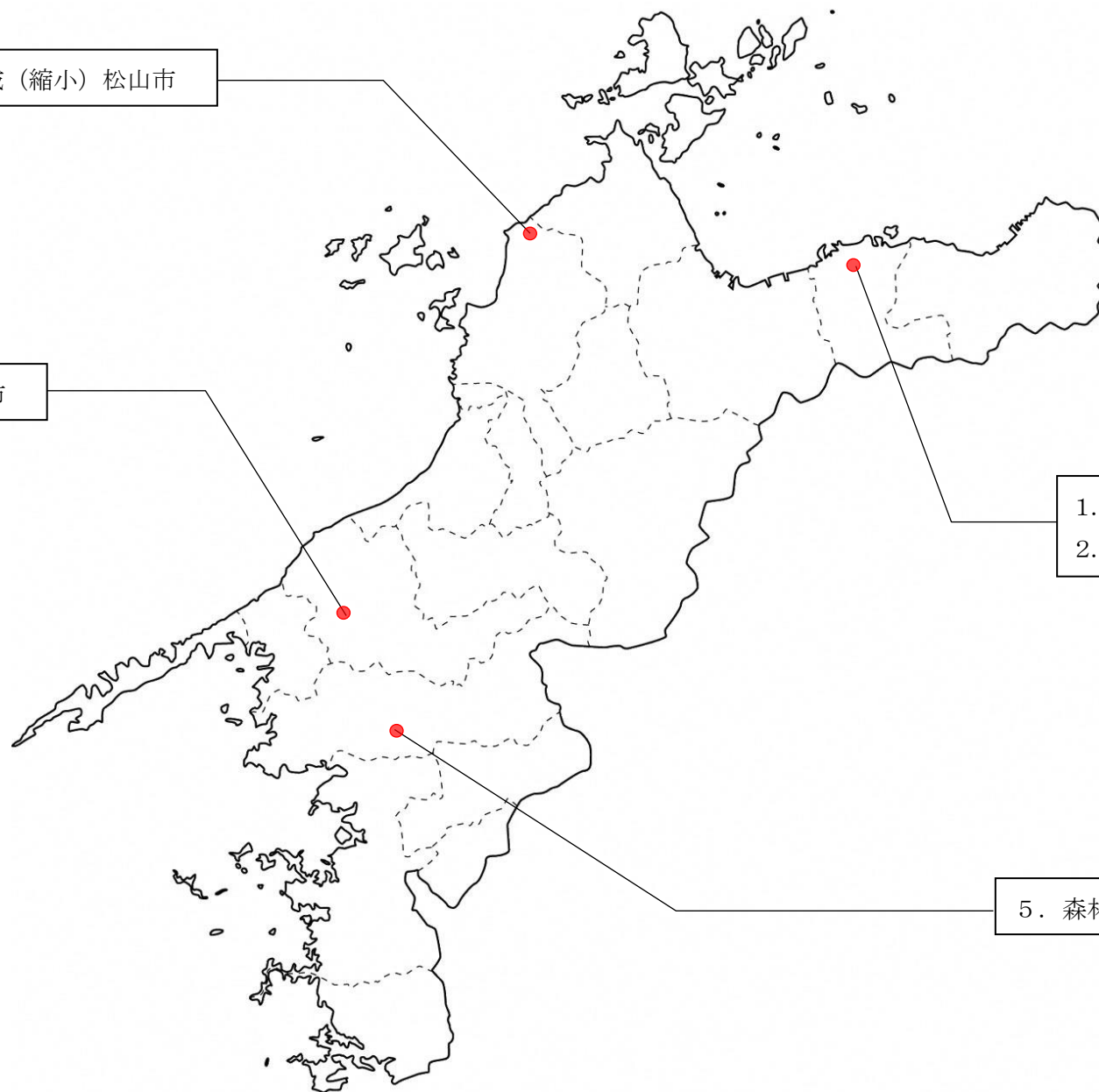
愛媛県土地利用基本計画図 変更位置図

3. 森林地域（縮小）松山市

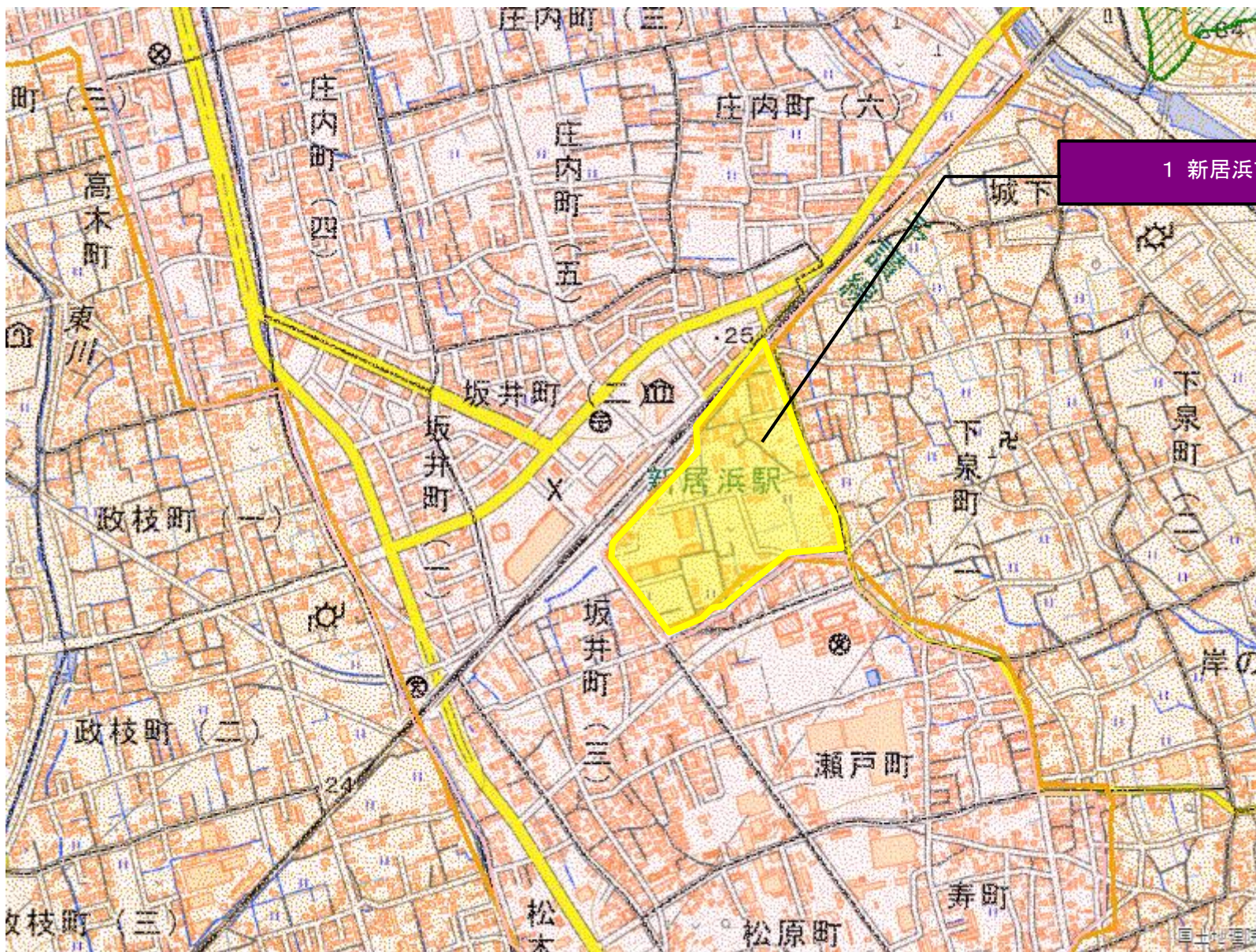
4. 森林地域（縮小）大洲市

1. 農業地域（縮小）新居浜市
2. 森林地域（縮小）新居浜市

5. 森林地域（縮小）西予市

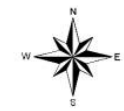


題名：変更区域図 1



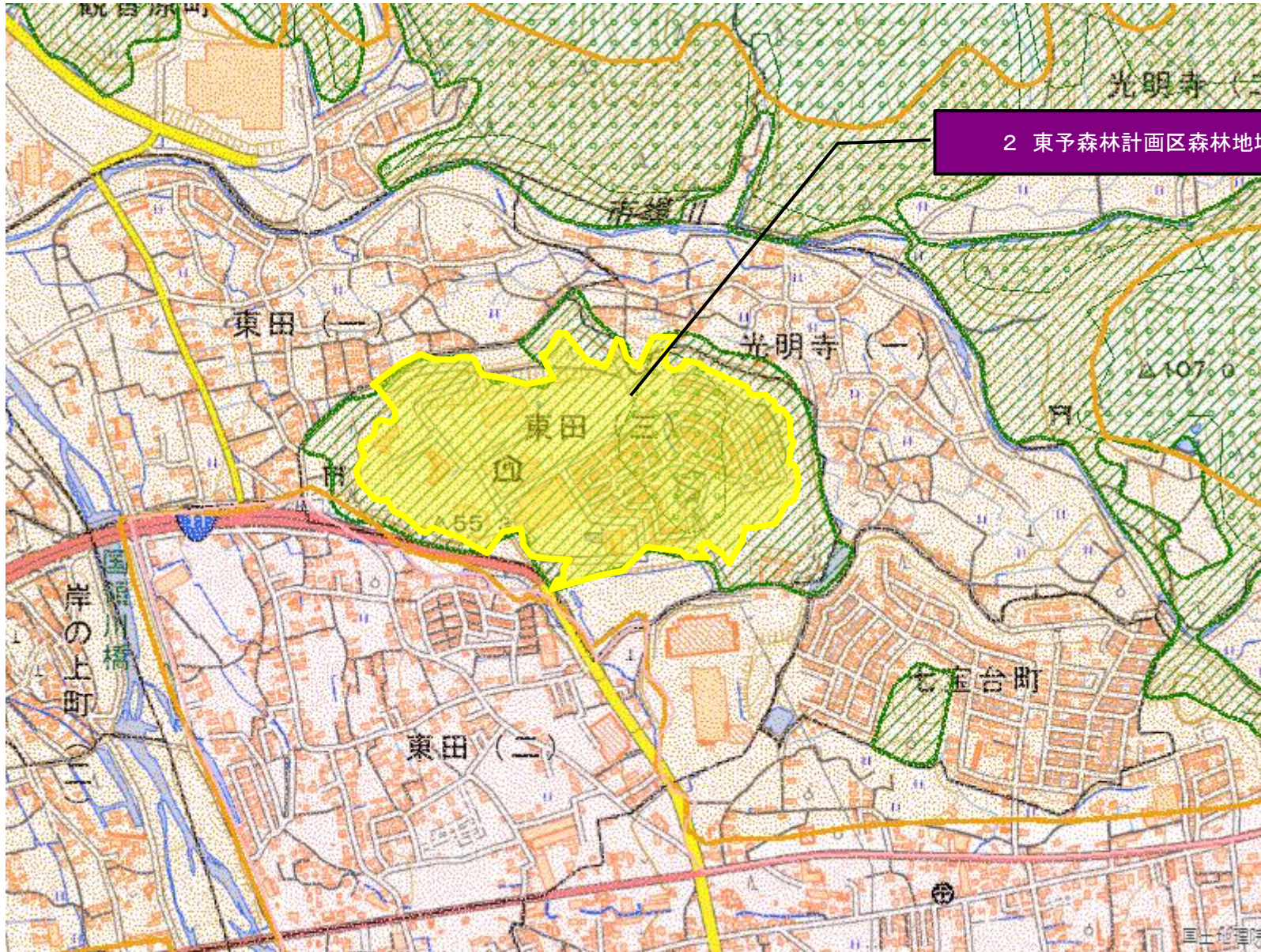
1 新居浜市農業地域(縮)(9-4)

- 拡大(面)
- 縮小(面)
- 都市地域
- 市街化区域
- 市街化調整区域
- その他の用途地域
- 農業地域
- 農用地区域
- 森林地域
- 国有林
- 地域森林計画対象民有林
- 保安林
- 自然公園地域
- 特別地域
- 特別保護地区
- 自然保全地域
- 原生自然環境保全地域
- 特別地区



図の中心位置： 33.950, 133.290 (北緯,東経) 縮尺 1:10000

題名：変更区域図 2



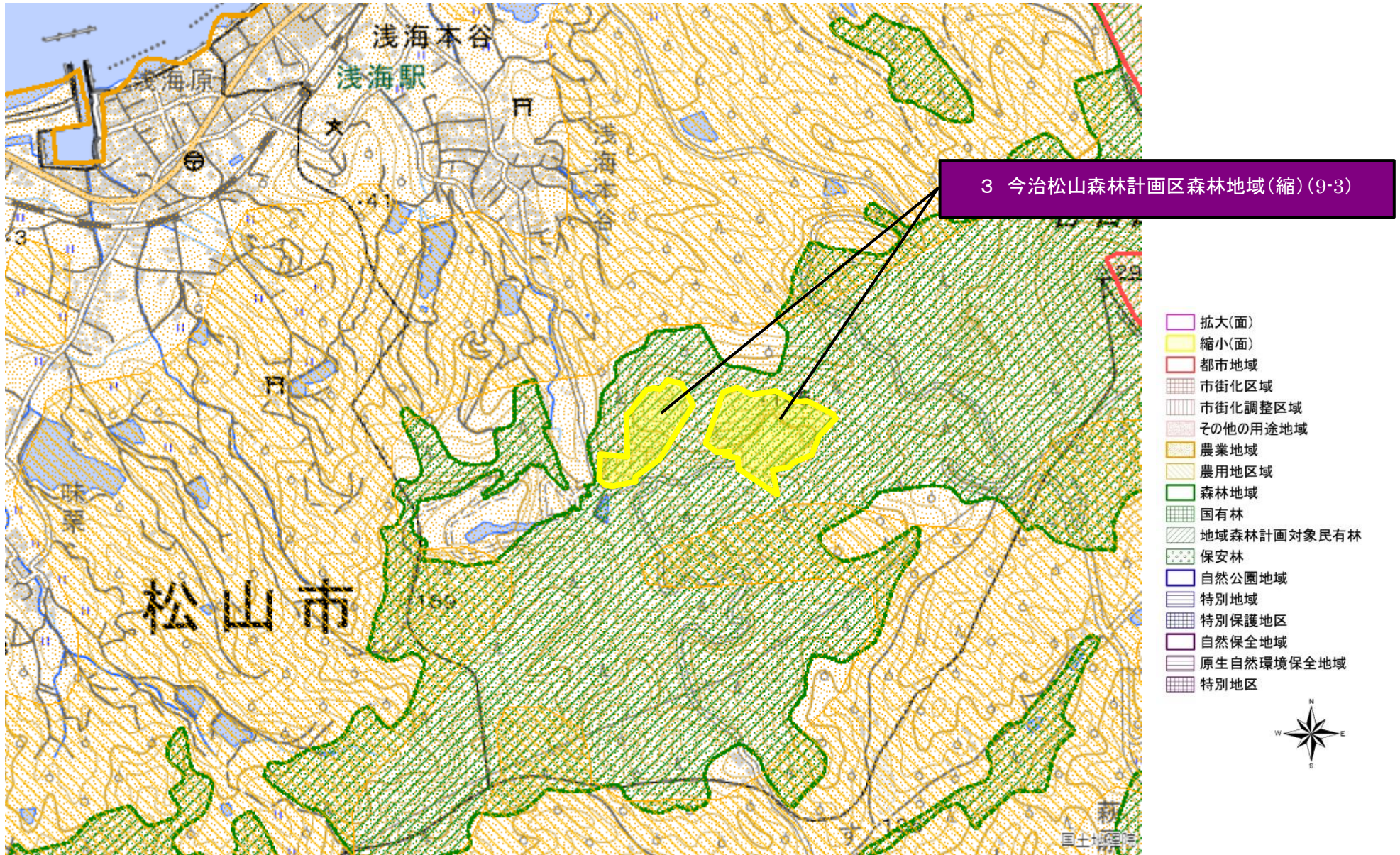
2 東予森林計画区森林地域(縮)(9-4)

- 拡大(面)
- 縮小(面)
- 都市地域
- 市街化区域
- 市街化調整区域
- その他の用途地域
- 農業地域
- 農用地区域
- 森林地域
- 国有林
- 地域森林計画対象民有林
- 保安林
- 自然公園地域
- 特別地域
- 特別保護地区
- 自然保全地域
- 原生自然環境保全地域
- 特別地区



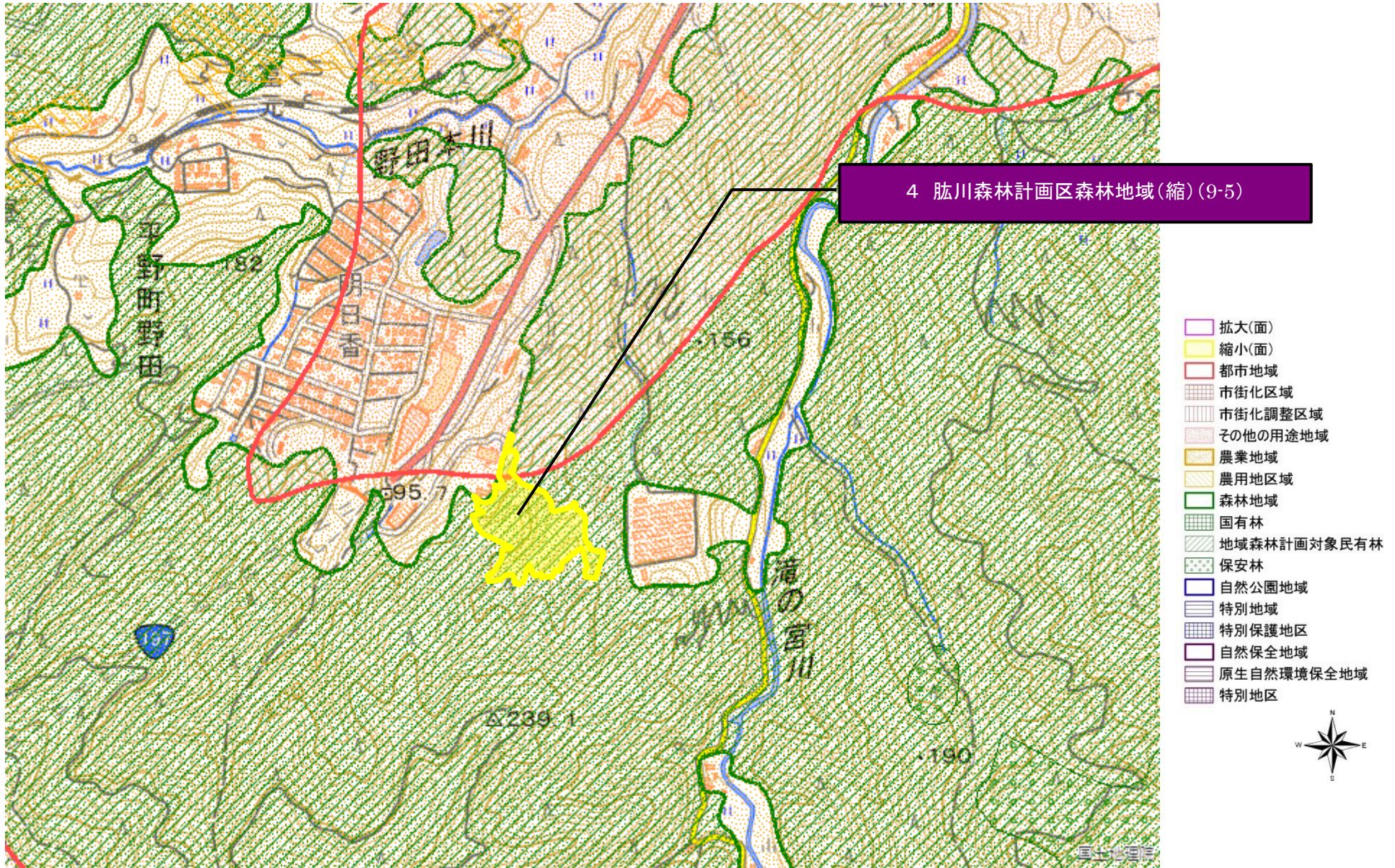
図の中心位置： 33.940, 133.320 (北緯,東経) 縮尺 1:10000

題名：変更区域図 3

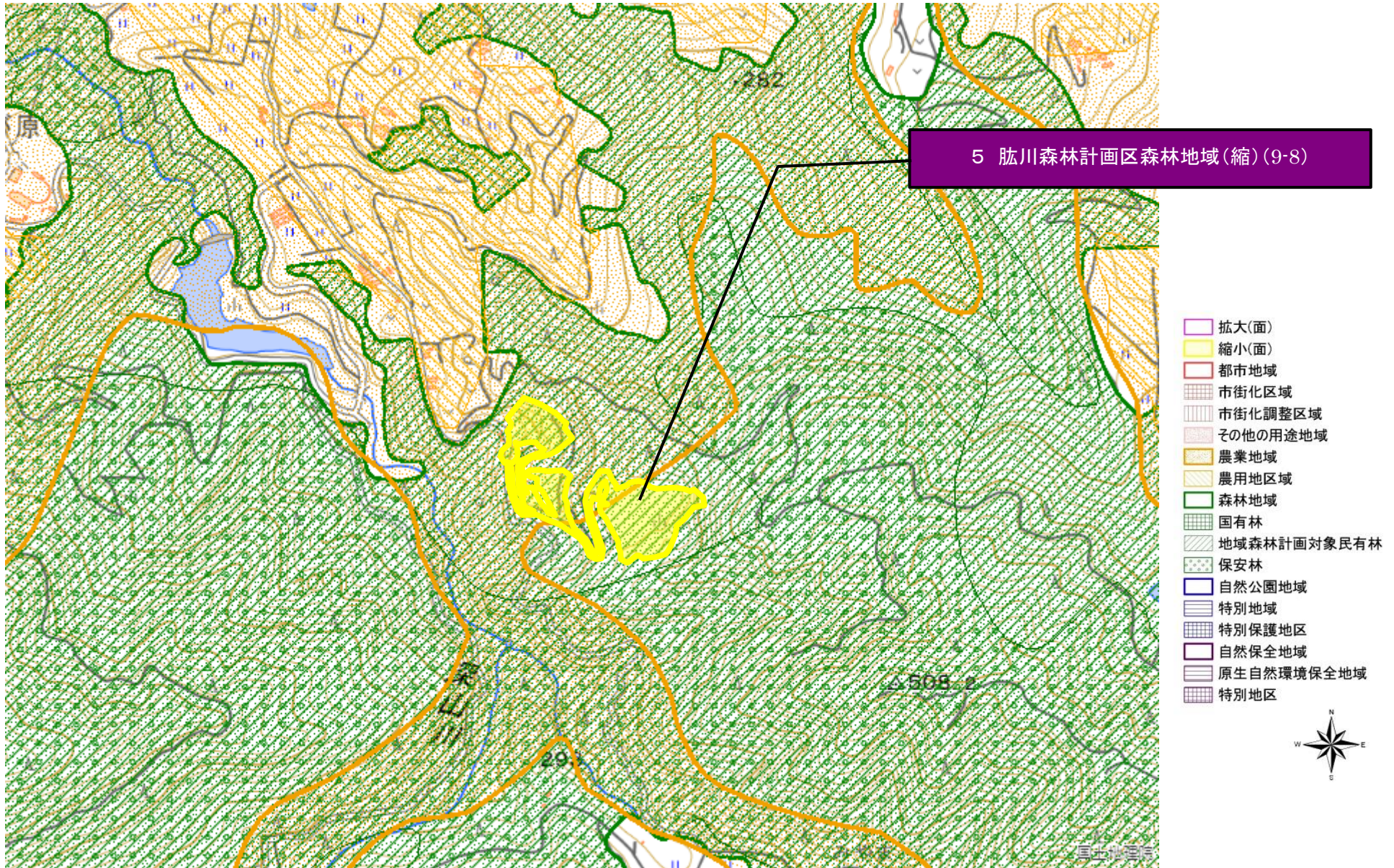


図の中心位置： 34.000, 132.810 (北緯,東経) 縮尺 1:10000

題名：変更区域図 4



題名：変更区域図 5



図の中心位置： 33.350, 132.640 (北緯,東経) 縮尺 1:10000