

衛星観測情報 R7第2号

令和7年11月4日(火曜日)

国立研究開発法人宇宙航空研究開発機構(JAXA)

愛媛県栽培資源研究所

【衛星観測海面水温】

・観測衛星 : JAXA「しきさい」(GCOM-C)

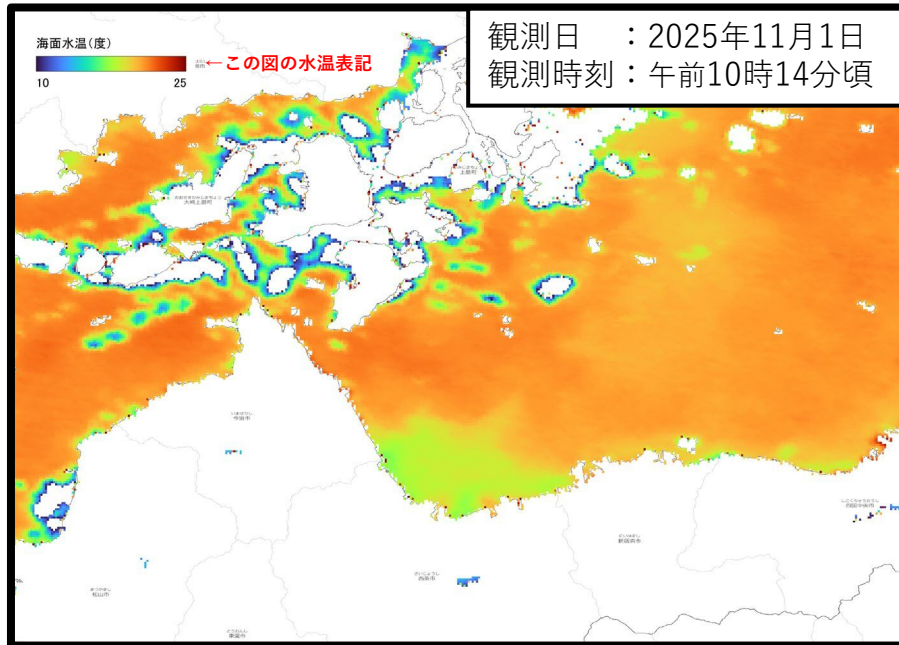
・白地図出典 : 国土地理院タイル

(注意)

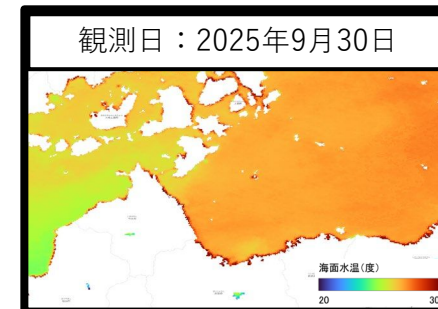
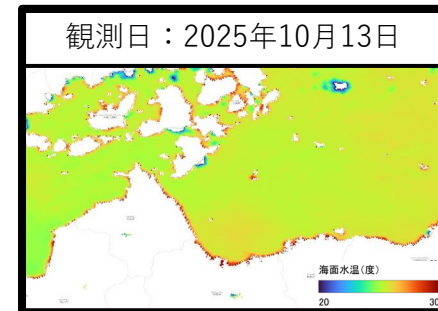
※ 船舶やブイによる水温計測器での観測は表層数十センチ程度、人工衛星(熱赤外の場合)では表面の温度を観測しており、両者の結果に差がでる場合があります。

※ 衛星は雲や陸の影響で水温を正確に観測できない場合があります(雲の影響で部分的に観測できないことや顕著な低温となる場合があります)。また、岸に近い場所では陸付近の低風や陸からの暖気の影響で実水温と差が大きくなる場合があります。

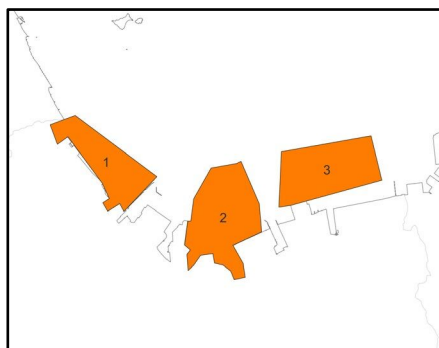
～最新の観測画像～



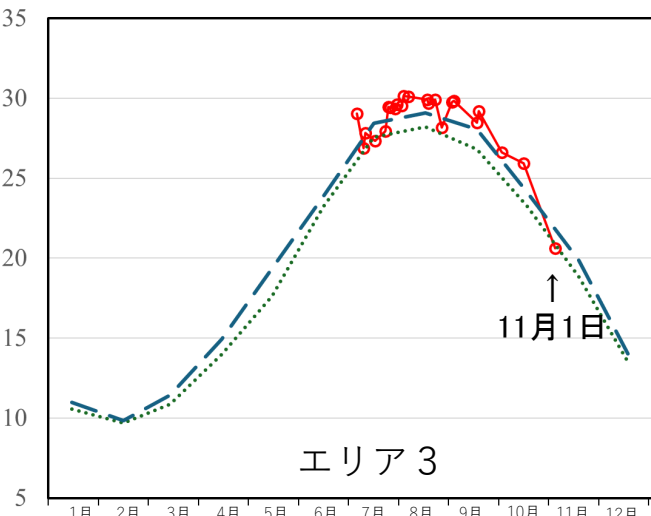
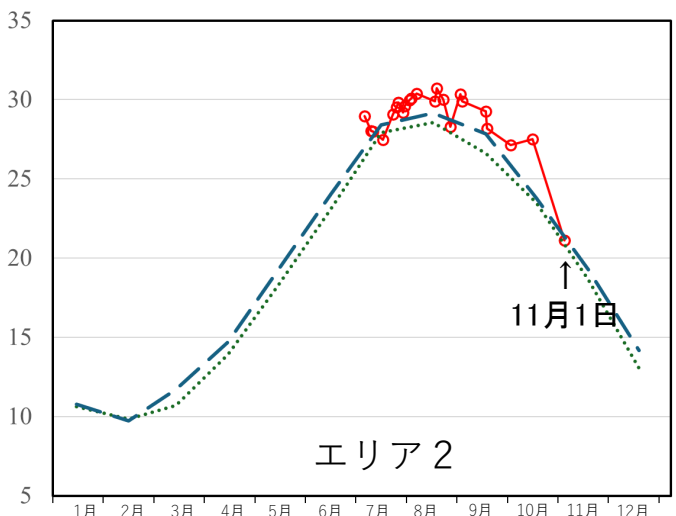
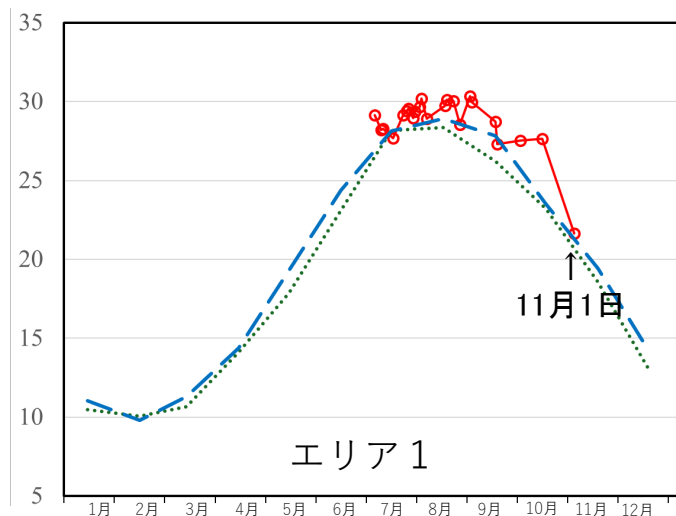
～過去の観測画像～



～エリア別水温推移(昼観測)～



エリア1: 壬生川漁場
エリア2: 禎瑞～西条漁場
エリア3: 西条～ひうち漁場



○— 最近のデータ 気候値 — 3年平均

最近のデータ: 今年の日ごとの水温
気候値: 約20年程度の月ごとの平均値
3年平均: 2022年～2024年の3年間の月ごとの平均値