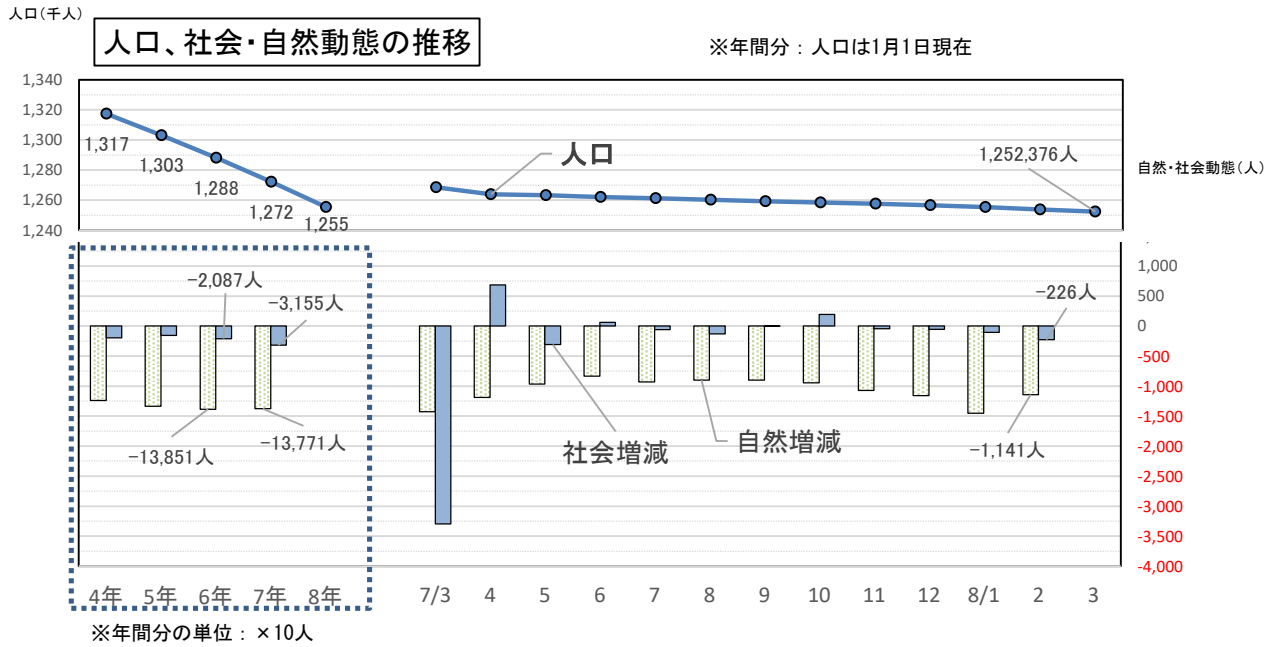


I 人口

①【人口】3月1日

県人口	前月差	前年同月差	
		自然動態	社会動態
1,252,376人	-1,367人	-1,141人	-226人

(県推計人口/愛媛県企画統計課)

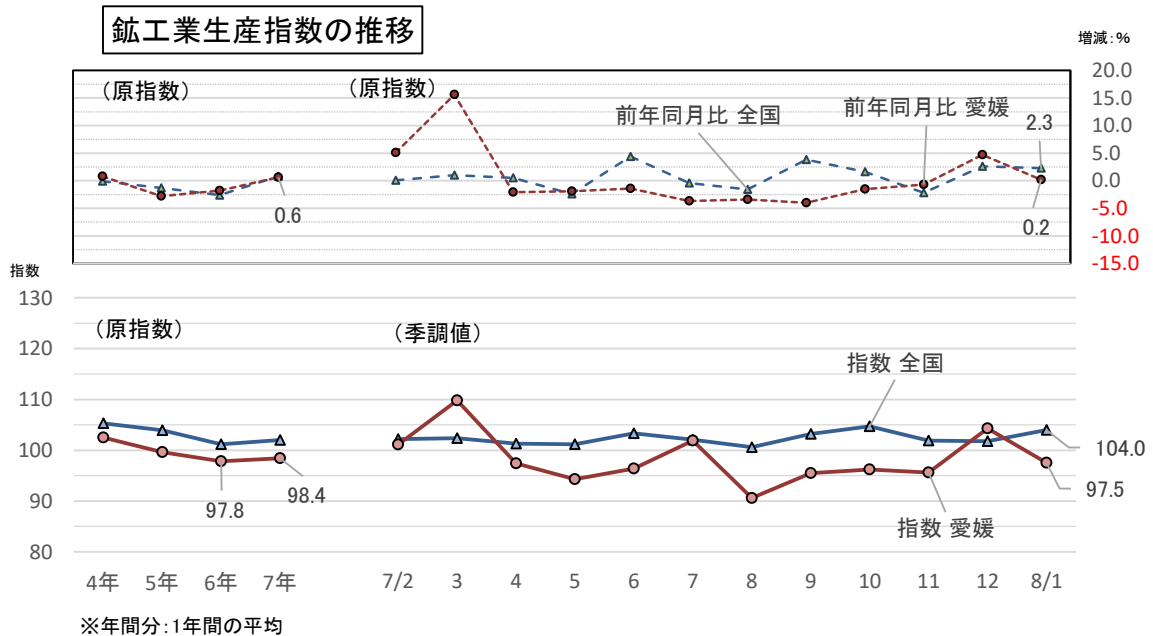


II 生産動向

②【生産】 1月

区分	鉱工業生産指数	(季調値)	(原指数)
		前月比	前年同月比
愛媛県	97.5	-6.5%	+0.2%
全国	104.0	+2.2%	+2.3%

(生産動態統計/経済産業省、愛媛県企画統計課)
※令和2年を100とした指数



Ⅲ 雇用・給与等

③【雇用】 1月

(季節値)

区分	当月	前月
有効求人倍率(愛媛県)	1.40	1.41
有効求人倍率(全国)	1.18	1.20
完全失業率(全国)	2.7	2.6

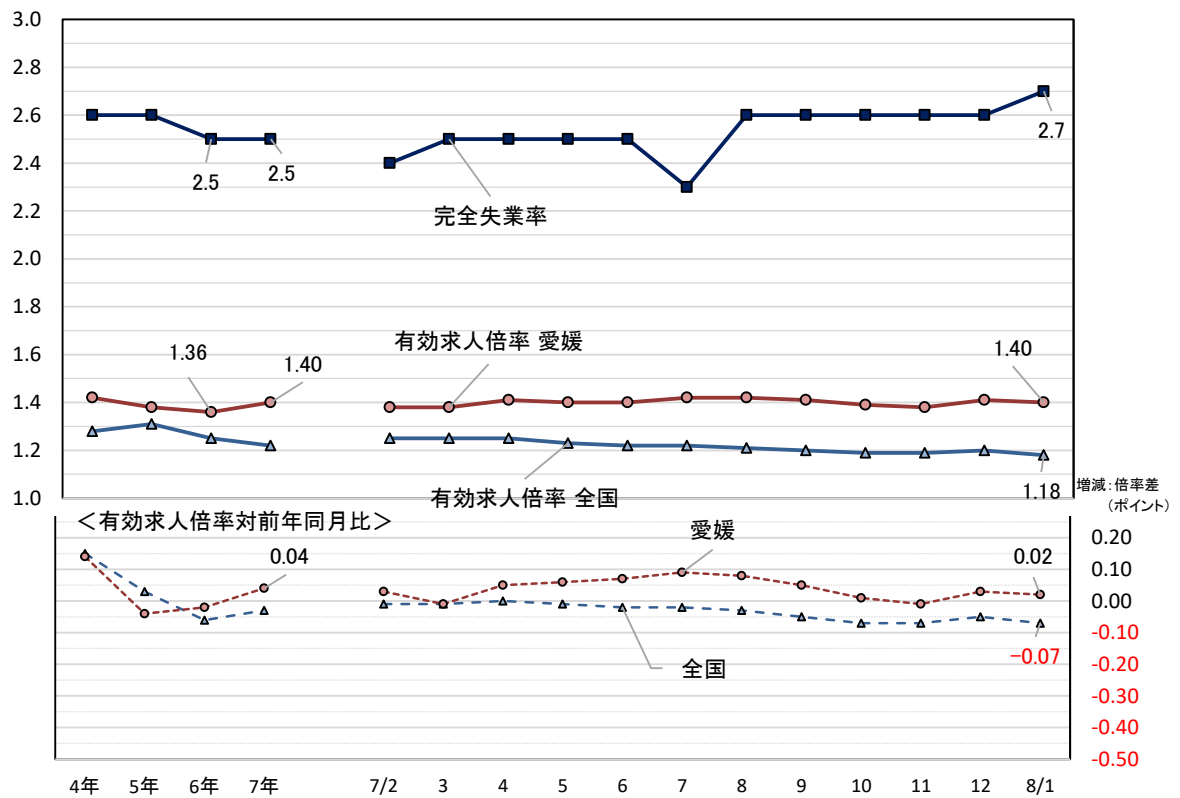
(有効求人倍率/愛媛労働局)

(完全失業率/総務省)

完全失業率、有効求人倍率の推移

失業率: %
有効求人倍率: 倍

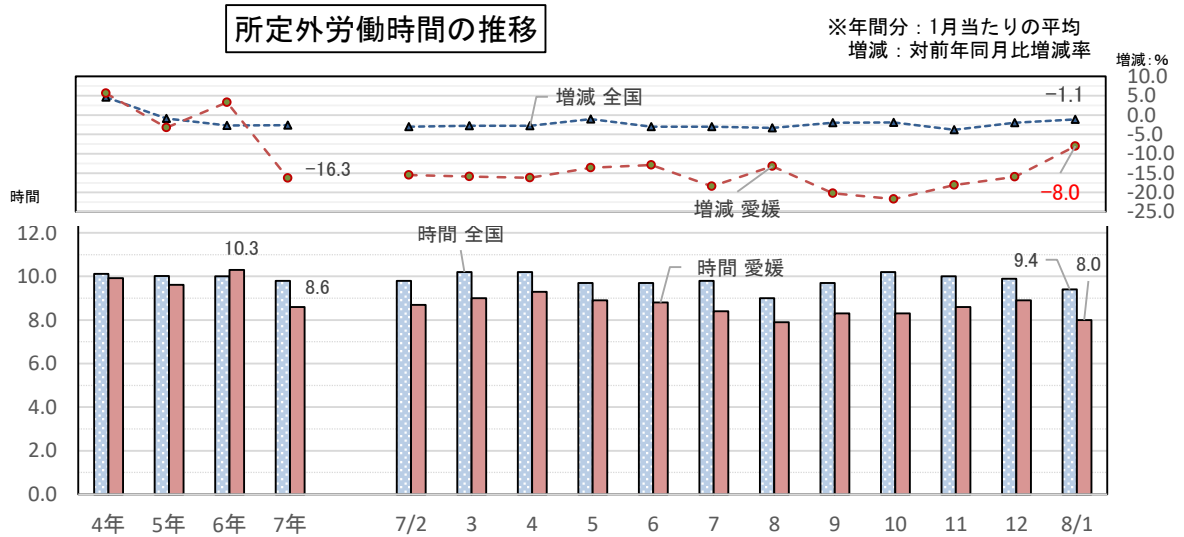
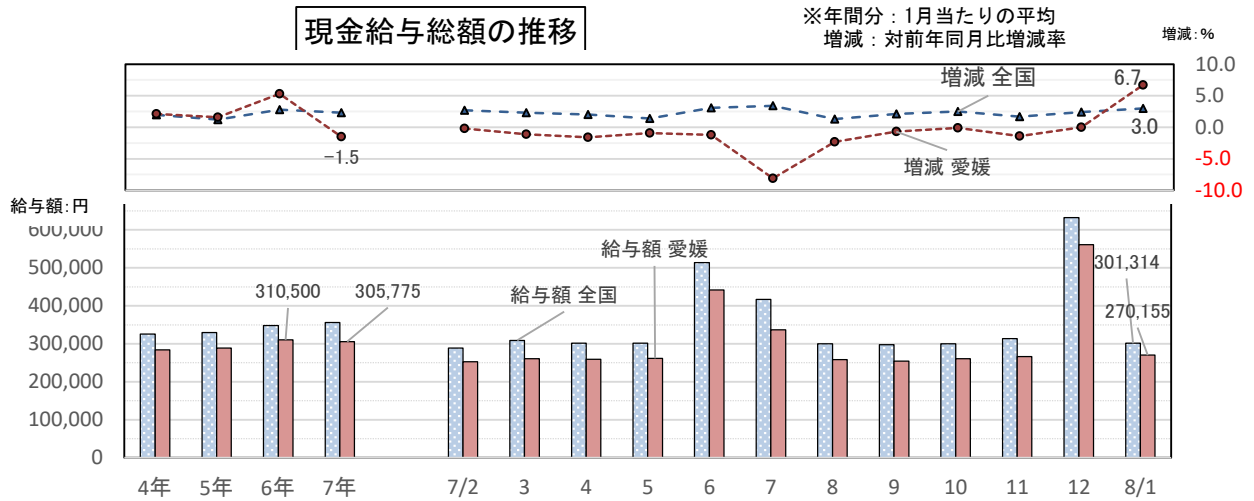
※年間分: 1月当たりの平均



④【現金給与総額・労働時間】 1月

区分	現金給与総額		所定外労働時間	
	調査産業計	前年同月比	調査産業計	前年同月比
愛媛県	270,155円	+6.7%	8.0時間	-8.0%
全国	301,314円	+3.0%	9.4時間	-1.1%

(毎月勤労統計/厚生労働省、愛媛県企画統計課)



IV 消費動向

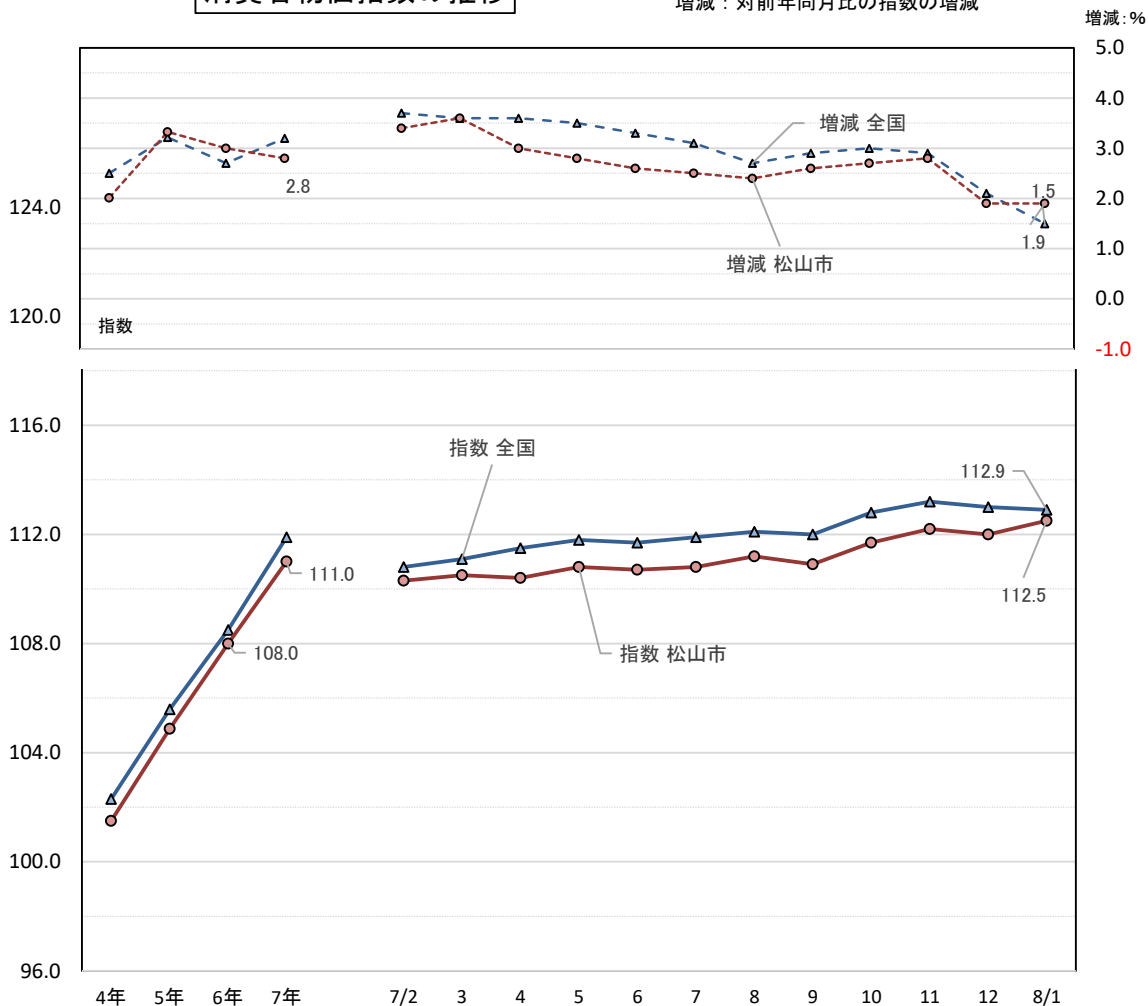
⑤【物価】 1月

区分	総合指数	前月比	前年同月比
消費者物価指数(松山市)	112.5	0.4%	+1.9%
“(全国)	112.9	-0.1%	+1.5%

(消費者物価指数/総務省)
 ※令和2年平均を100とした指数

消費者物価指数の推移

※年間分：1年間の平均
 増減：対前年同月比の指数の増減



V 参考指標

⑥【家計支出】 1月

区分	1世帯当たり消費支出		経常消費支出	
	総額	経常消費支出	前月比	前年同月比
全国	307,584円	218,947円	-13.5%	-0.3%

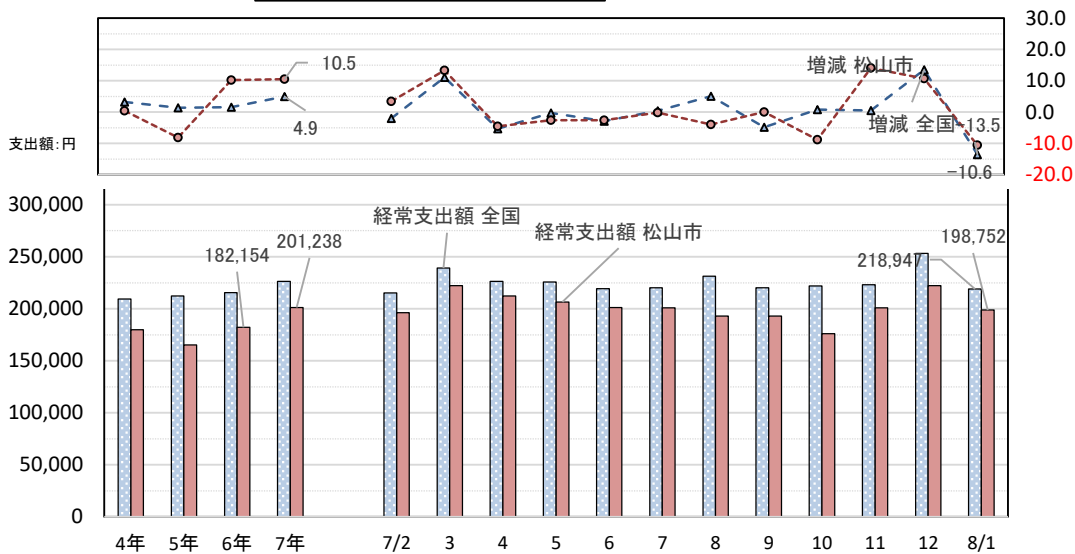
(参考値)

松山市	264,869円	198,752円	-10.6%	+4.7%
-----	----------	----------	--------	-------

(家計調査/総務省)

家計経常消費支出の推移

※年間分：1月当たりの平均額
増減：対前月比増減率



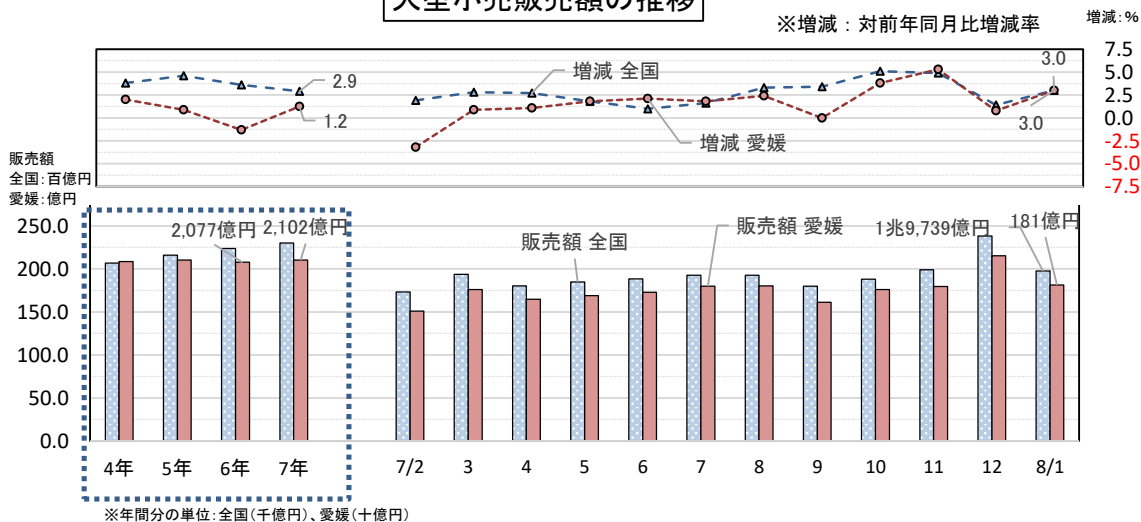
⑦【小売販売】 1月

区分	大型小売店販売額	前月比	前年同月比
愛媛県	181億円	-15.7%	+3.0%
全国	1兆9,739億円	-17.1%	+3.0%

(商業動態統計調査/経済産業省)

大型小売販売額の推移

※増減：対前年同月比増減率

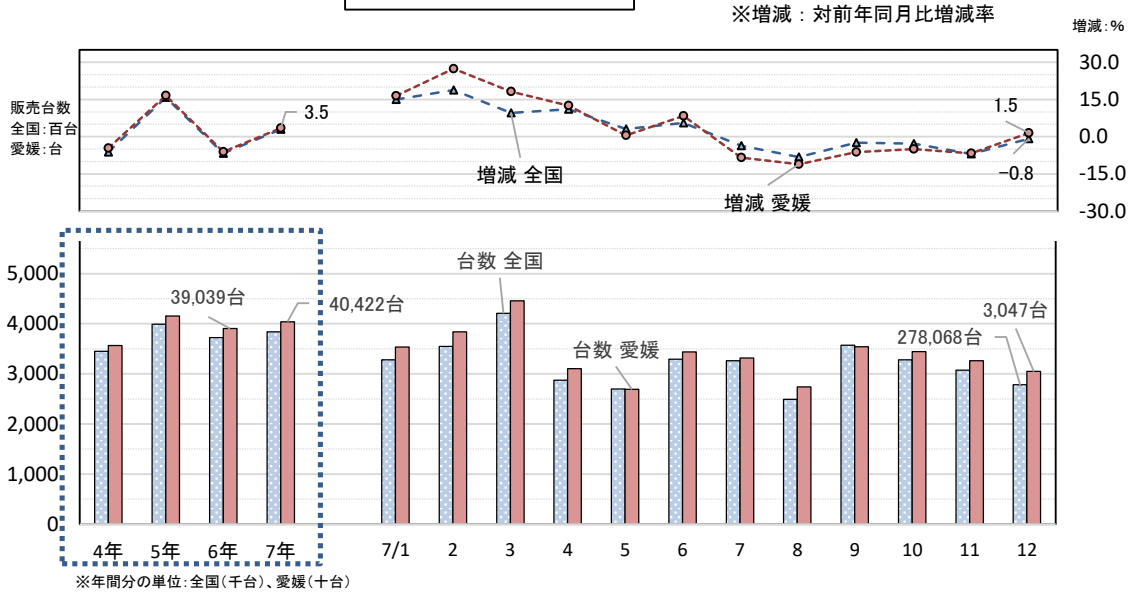


⑧【新車販売】 12月

区分	新車販売台数 (普通・軽乗用車)	前月比	前年同月比
愛媛県	3,047台	-6.7%	+1.5%
全国	278,068台	-9.6%	-0.8%

(四国運輸局)、((一社)日本自動車販売協会連合会)、((一社)全国軽自動車協会連合会))

新車販売台数の推移

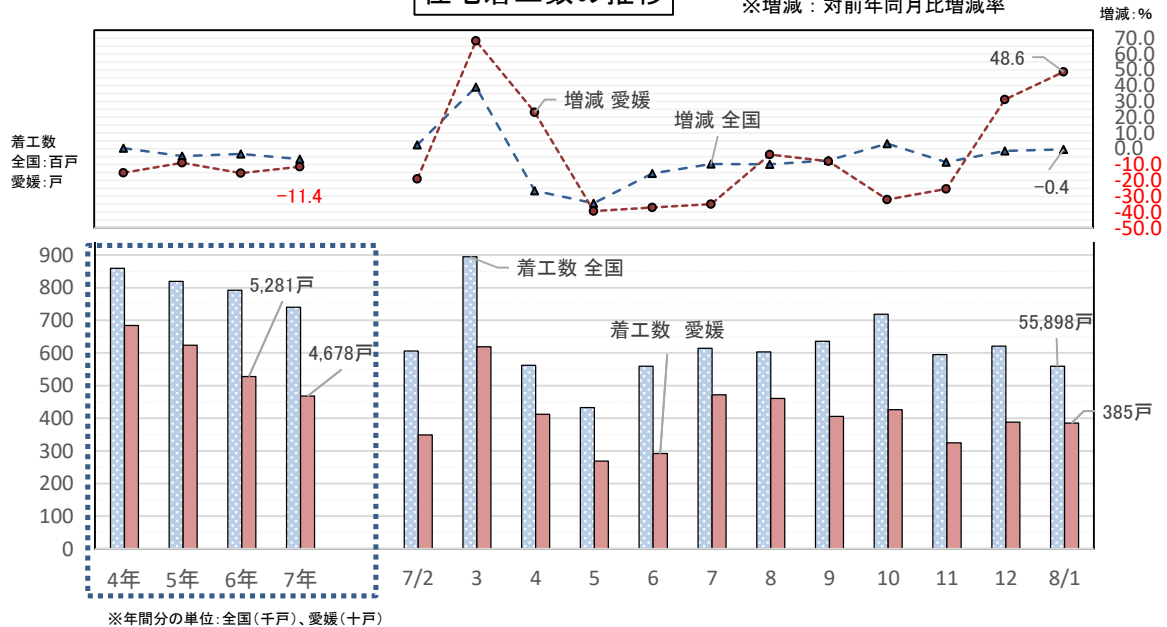


⑨【住宅着工】 1月

区分	新設住宅着工総戸数	前月比	前年同月比
愛媛県	385戸	-0.8%	+48.6%
全国	55,898戸	-10.0%	-0.4%

(建築着工統計調査/国土交通省)

住宅着工数の推移



⑩【公共工事】 2月

区分	請負金額※	前月比	前年同月比
愛媛県	114億円	+125.4%	-0.2%
全国	8,547億円	+38.3%	+23.6%

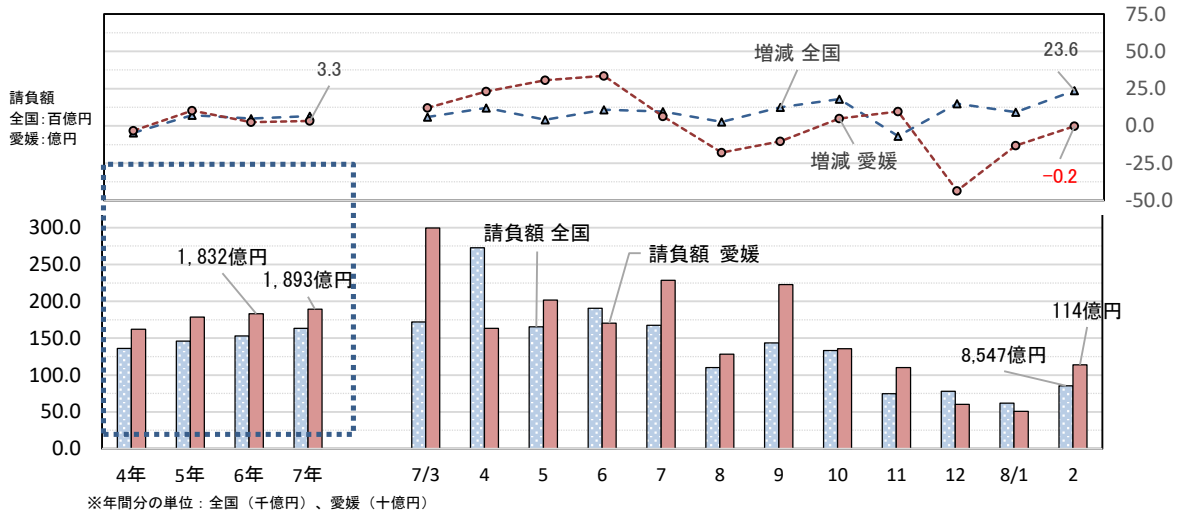
(公共工事工事動向／西日本建設保証㈱ほか)

※西日本建設業保証㈱の保証取り扱いベース

公共工事請負金額の推移

※増減：対前年同月比増減率

増減：%



⑪【企業倒産】 2月

区分	件数	負債総額	件数	
			前月比	前年同月比
愛媛県	6件	8.5億円	+200.0%	+0.0%
全国	851件	1,331.6億円	-4.1%	+11.4%

(株)東京商工リサーチ

※負債額1,000万円以上のもの

企業倒産の推移

