

県 営 土 地 改 良 事 業 計 画 書

(ため池等整備事業・山田新池地区)

愛 媛 県

目 次

第1章 目的	1	第4節 排水計画	(該当なし)
第2章 地域及び地積		第5節 道路計画	(該当なし)
第1節 地域	1	第6節 農用地造成計画	(該当なし)
第2節 地積	1	第7節 洪水調節計画	(該当なし)
第3章 現況		第8節 干拓計画	(該当なし)
第1節 気象及び海象		第9節 農用地整備計画	(該当なし)
1 一般気象	1	第10節 耐震ため池改修計画	
2 特殊気象	1	1 洪水吐改修計画	(該当なし)
3 海象	(該当なし)	2 堤体補強計画	6
第2節 土地状況		3 取水施設改修計画	(該当なし)
1 地形, 土壌及び侵食の程度	1	第5章 主要工事計画	
2 土地分類	(該当なし)	第1節 用水施設	(該当なし)
3 土地利用の状況	2	第2節 排水施設	(該当なし)
4 土地所有の状況	2	第3節 道路及び索道	(該当なし)
第3節 水利状況		第4節 農用地造成	(該当なし)
1 用水状況	2	第5節 洪水調節施設	(該当なし)
2 排水状況	(該当なし)	第6節 干拓施設	(該当なし)
3 河川状況	(該当なし)	第7節 農用地整備施設	(該当なし)
第4節 道路現況	(該当なし)	第8節 耐震ため池改修施設	
第5節 地域農業の概況		1 貯水池	(該当なし)
1 産業別就業人口	3	2 堤体補強施設	7
2 経営耕地広狭別経営体数及び耕地の 分散状況並びに専業別農家数	3	第6章 附帯工事計画	(該当なし)
3 動力農機具及び主要家畜頭数	4	第7章 工事の着手及び完了の予定時期	7
4 主要作物作付状況	4	第8章 環境との調和への配慮	7
5 農家の動向	4	第9章 換地計画の概要	(該当なし)
第6節 地域環境の概況	4	第10章 事業費の総額及び内訳	8
第4章 一般計画		第11章 効用	8
第1節 事業計画の要旨		第12章 関連する事業	(該当なし)
1 要旨	5	第13章 現況・計画図面	8
2 事業別面積	5	1 現況平面図	
第2節 営農計画及び土地利用計画		2 計画平面図及び土地利用計画図	
1 営農計画の概要	5	3 主要構造図	
2 土地利用区分	5		
3 作付方式	5		
4 生産計画	5		
5 労働改善計画	(該当なし)		
6 級地別土地利用区分	(該当なし)		
7 土地配分計画	(該当なし)		
第3節 用水計画	(該当なし)		

第1章 目 的

本ため池は、松山市津吉町の主要な貯水施設で9.3haの受益地に用水を供給している。愛媛県では、東日本大震災を契機にため池などの重要施設の耐震診断を進めており、山田新池については、平成30年度及び令和元年度に耐震診断及び対策工法の検討を実施しており、その結果、耐震性能を有していないことが判明した。また、松山市ではため池ハザードマップを作成し、山田新池において多数の人家が被害を受けるだけでなく、公共性の高い施設や各事業者の事業所の被害が予想されている。今後、南海トラフ地震発生が危惧されている中、農業生産の維持や農業経営の安定を図ることはもとより、地域住民の暮らしの安全（生命・財産、公共性の高い施設の被害防止など）のためにも、早急に池の耐震対策工を実施し、耐震性向上を図る必要がある。

第2章 地域及び地積

第1節 地 域

(第1表)

事業名	地 域
ため池等整備事業	愛媛県松山市津吉町

第2節 地 積

(令和7年7月現在) (第2表)

事業名	市町村名	現況地目					計 (ha)	備 考
		田 (ha)	畑 (ha)	原野 (ha)	山林 (ha)	その他 (ha)		
ため池等整備事業	松山市	7.5	1.8				9.3	
	計	7.5	1.8				9.3	
合計		7.5	1.8				9.3	

第3章 現 況

第1節 気象及び海象

1 一般気象

(第3表-1)

観測所名	松山地方観測台	かんがい期	非かんがい期	計 又は平均	備 考
観測期間	1991年～2020年	4月～9月	10月～3月		
平均気温(℃)		22.8	10.7	16.8	
降水量	平均(mm)	936.9	467.8	1,404.7	
	基準年(mm)	—	—	—	
降水日数	平均(日)	54.8	45.5	100.3	
	基準年(日)	—	—	—	
根 雪 期 間		—			
無 霜 期 間		—			
最 多 風 向		かんがい期：東 非かんがい期：西北西	最大風速 (風向)	25.4m/s (南南東)	最多風向発生時期 5月～9月 最大風速発生年月日 1945年9月17日

2 特殊気象

(第3表-2)

観測所名	第1位			第2位			第3位			第4位			第5位			備 考
	数量	年月日	発生確率	数量	年月日	発生確率	数量	年月日	発生確率	数量	年月日	発生確率	数量	年月日	発生確率	
松山地方観測台																
観測期間	1890年1月～2025年6月															
最大日雨量(mm)	215.1	S18.7.23	1/105	206.0	H30.7.6	1/78	195.1	S20.7.12	1/55	187.5	H29.9.17	1/43	187.0	H17.7.3	1/42	
最大時間雨量(mm)	78.0	R6.11.2	1/85	60.5	H4.8.2	1/24	55.0	H16.8.23	1/16	52.8	S38.8.30	1/13	52.0	S36.10.26	1/12	
最大4時間雨量(mm)	-	-	-	-	-	-	-	-	-	-	-	-	-	-	-	
最大連続雨量(mm)	-	-	-	-	-	-	-	-	-	-	-	-	-	-	-	
最大連続干天日数(日)	-	-	-	-	-	-	-	-	-	-	-	-	-	-	-	

3 海 象

(該当なし)

第2節 土地状況

1 地形、土壌及び侵食の程度

(第4表-1-1)

事業名	地目	田						畑・その他						受益地標高(m)		備 考		
		1/1000 以下	1/1000 ～ 1/100	1/100 ～ 1/20	1/20 ～ 1/11.5	1/11.5 以上	計	3° 以下	3° ～ 8°	8°～15°			15° ～ 20°	20° 以上	計		最高	最低
										8° ～ 10°	10° ～ 15°	8° ～ 15°						
ため池等整備事業	面積(ha)			7.5			7.5	1.8							1.8	93	65	
	比率(%)			80.6			80.6	19.4							19.4			
合計	面積(ha)			7.5			7.5	1.8						1.8				
	比率(%)			80.6			80.6	19.4						19.4				

(第4表-1-2)

土壌名(区)	土 壤 統 一 区 分 一 覧 表								面積(ha)			備 考	
	土 壤 断 面								事 業 名				
	色	腐 植 層	礫 層	酸化沈殿物	土 性			泥炭層 黒泥層 及び グライ層	堆積様式	母 材	ため池等整備 事業		計
					表土	下 層 土							
一層					二層	三層							
宝田統	灰色/灰色	なし	なし	あり	粘質	粘質	-	-	水積	非固結水成岩	9.3	9.3	
計											9.3	9.3	

2 土地分類

(該当なし)

3 土地利用の状況

(令和7年7月現在) (第4表-3)

事業名	土地利用別 市町村名	耕 地						山 林		採草放牧地	原野	その他	計	備 考
		水田 (ha)	普通畑 (ha)	牧草畑 (ha)	果樹園 (ha)	茶園 (ha)	その他の 樹園地 (ha)	用材林 (ha)	薪炭林 (ha)					
ため池等整備事業	松山市	7.5	1.0		0.8							9.3		
	計	7.5	1.0		0.8							9.3		
	合計	7.5	1.0		0.8							9.3		

4 土地所有の状況

(令和7年7月現在) (第4表-4)

事業名	所有別 区 分	個人所有	計	備 考
ため池等整備事業	面積(ha)	9.3	9.3	
	受益者数(人)	48	48	
	筆数(筆)	162	162	
	権利関係	所有権・使用貸借権		
	備考 (関係戸数)			
合 計	面積(ha)	9.3	9.3	
	受益者数(人)	48	48	
	筆数(筆)	162	162	
	権利関係			
	備考 (関係戸数)			

第3節 水利状況

1 用水状況

(1) 用水系統

現況用水系統図のとおり。

(2) 用水施設

(ア) 取水方法一覧表

(第5表-1)

事業名	項目 施設名	か ん が い 面 積					計	水 利 権		償行水利権		延べ取水量	備 考
		50 ha以上		10 ~ 50 ha		10 ha未満		箇所	m3/s	箇所	m3/s		
		箇所	ha	箇所	ha	箇所	ha					箇所	
ため池等整備事業	貯水池					1	9.3	1	9.3	-	-	-	-
	井 堰												
	自然取入口												
	揚水機												
	その他												
	計					1	9.3	1	9.3	-	-	-	-
合 計					1	9.3	1	9.3	-	-	-	-	

(イ) 改修を要する施設一覧表

(第5表-2)

事業名	項目	施設名 又は 箇所数	受益面積 (ha)	構造	規模	新設年 又は 更新年	改修を必要 とする理由	備考
	施設名							
ため池等整備事業	貯水池	1	9.3	均一型	堤長 L=190.0m 堤高 H=13.7m 貯水量 V=42.7千 m ³	不明	耐震性能不足	(管理者) 松山市荏原地区 土地改良区
	井堰							
	自然取入口							
	揚水機							
	用水路							
	その他							
	計	1	9.3					
合計		1	9.3					

(3) 用水に関する被害状況

(ア) 用水不足による被害状況

(該当なし)

(4) ため池決壊の場合の想定被害状況

(第5表-3-3)

事業名	想定被害面積 (ha)				想定被害額 (百万円)						備考
	田	畑・樹園地	その他	計	作物	農地	農業用 施設	公共 施設	家屋 その他	計	
ため池等整備事業	17.9	1.8	9.4	29.1	16.8	262.2	471.4	239.7	2,505.8	3,495.9	
合計	17.9	1.8	9.4	29.1	16.8	262.2	471.4	239.7	2,505.8	3,495.9	

2 排水状況

(該当なし)

3 河川状況

(該当なし)

第4節 道路現況

(該当なし)

第5節 地域農業の概況

1 産業別就業人口

(第7表-1)

市町村名	項目	総数	農業	林業	漁業	鉱業	建設業	製造業	電気ガス 熱供給 水道業	運輸 通信業	卸売 小売業 飲食店	金融 保険業	不動産業	サービス 業	公務	その他	備考
	(人)	(人)	(人)	(人)	(人)	(人)	(人)	(人)	(人)	(人)	(人)	(人)	(人)	(人)	(人)	(人)	
松山市	213,929	5,504	149	211	10	15,664	20,819	898	15,084	49,207	7,040	4,452	32,548	8,097	54,246	2020 年国 勢調 査	
計	213,929	5,504	149	211	10	15,664	20,819	898	15,084	49,207	7,040	4,452	32,548	8,097	54,246		
比率(%)	100.0	2.6	0.1	0.1	0.0	7.3	9.7	0.4	7.0	23.0	3.3	2.1	15.2	3.8	25.4		

2 経営耕地広狭別経営体数及び耕地の分散状況並びに専業別農家数

(第7表-2)

市町村名	区分	農業 経営体 数	経営耕地広狭別経営体数(経営体)										一経営体当たり平均農用地面積(ha)					耕地の 分散状況		専業別 農家数(戸)		備考						
			0.3 ha 未満	0.3 ~ 0.5	0.5 ~ 1.0	1.0 ~ 1.5	1.5 ~ 2.0	2.0 ~ 3.0	3.0 ~ 5.0	5.0 ~ 10.0	10.0 ~ 20.0	20.0 ha 以上	経営 耕地 なし	田	畑	樹園 地	小計	草地	計	一 団 地 当 た り	団 地 当 た り 面 積 (ha)		専 業	兼 業				
			第一種	第二種																								
松山市	2,845	179	651	1,043	461	237	184	65	11	6	2	6	0.65	0.27	0.89	1.81		1.81										2020 年農 林業 セン サス
計	2,845	179	651	1,043	461	237	184	65	11	6	2	6	0.65	0.27	0.89	1.81	-	1.81	-	-								
比率(%)	100.0	6.3	22.9	36.6	16.2	8.3	6.5	2.3	0.4	0.2	0.1	0.2	35.9	14.9	49.2	100.0	-	100.0	-	-								

3 動力農機具及び主要家畜頭数

(第7表-3)

項目	動力農機具						主要家畜						備考	
	トラクター		コンバイン		その他		乳用牛		肉用牛		採卵鶏			
	数量(頭)	戸数(戸)	数量(頭)	戸数(戸)	数量(頭)	戸数(戸)	数量(頭)	戸数(戸)	数量(頭)	戸数(戸)	数量(頭)	戸数(戸)		
市町村名														
松山市							516	7	320	4	3,424	4	2020年 農林業 センサス	
計							516	7	320	4	3,424	4		
100戸 当たり数量							7,371		8,000		85,600			
利用戸数 割合 (%)							0.2		0.1		0.1			

4 主要作物作付状況

(第7表-4)

市町村名		松山市				計	平均	作付率 (%)	備考
総耕地面積(ha)		5,450				5,450	5,450		
総本地面積(ha)		-				-	-		
作物名	区分	作付面積 (ha)	単位面積 当たり収量 (kg/10a)	作付面積 (ha)	単位面積 当たり収量 (kg/10a)	作付面積 (ha)	単位面積 当たり収量 (kg/10a)		
	田	表作	1,710	530			1,710	530	31.4
裏作		101	342			101	342	1.8	
小計		1,811				1,811			
たまねぎ		43	2,395			43	2,395	0.8	
夏秋きゅうり		19	2,547			19	2,547	0.3	
夏秋なす		20	3,135			20	3,135	0.4	
夏秋トマト		9	2,067			9	2,067	0.2	
夏秋ピーマン		4	1,400			4	1,400	0.1	
その他	138	-			138	-	2.5		
小計	233				233				
樹園地	温州みかん	223	1,242			223	1,242	4.1	
	いよかん	712	1,752			712	1,752	13.1	
	その他	705	-			705	-	12.9	
	小計	1,640				1,640			
計	3,684				3,684		67.6		
市町村別延べ作付率(%)		67.6				67.6			

5 農家の動向

(第7表-5)

項目	農家		土地		主要作物			大家畜			動力農機具			地域 指定等	備考	
	B	A	B	A	作物名	B	A	家畜名	B	A	農機具名	B	A			
変化の 状況 (C年を100と する指数)	農業経営体数	74.9	61.7	耕地	75.8	61.2	水稻	75.5	67.3	乳用牛	60.9	157.8	動力田植機		果樹 急傾 過疎 離島 特農 特土	A:令和年 (2) B:平成年 (27) C:平成年 (22)
	専業農家数			田	79.6	61.7	麦類	-	-	肉用牛	-	47.3	トラクター			
	第一種兼業農家数			畑	119.0	138.7	豆类	100.0	80.0	採卵鶏	88.0	85.6	コンバイン			
	第二種兼業農家数			樹園地	70.7	56.0	野菜類	-	-							
	農業従事者数	69.9	59.6				果樹類	-	53.0							
変化の理由	後継者不足・高齢化に伴う離農により減少している。		農地の転用により耕地面積が減少している。		耕地面積の減少に伴い、作付面積も減少している。			農家数減少に伴い、乳用牛の規模拡大が見られる一方、採卵鶏は減少している。						農林業 センサス		

第6節 地域環境の概況

自然環境

本地区は、松山市の中心部から南東へ10km、重信川左岸に位置し、西及び南は東方町、北は中野町、東は東温市上村に挟まれた区域であり、平坦な田園景観が広がっている。気候は温暖多雨な瀬戸内式気候であり、年中温暖で年間降水量が極めて少ないことから、地区内には大小のため池が数多く築造されている。

社会環境

地区内には、中心を東西に主要地方道伊予川内線が走り、重要な生活道として活用されているほか、集落間の主要避難経路として位置付けられている。本地区は松山市郊外に位置しており、農家の兼業化が進む中、混住化や宅地化が見られるなど、農地と宅地が混在した集落を形成している。四国八十八ヶ所発祥の地といわれる文殊院をはじめ、寺院や古墳が点在する歴史の残る地域である。

生産環境

本地区は、従来から平坦部の農地では、ため池の用水を利用した水稻を主体とした複合経営が営まれてきた。近年、他産業への流出に伴い兼業農家や離農者が増加しており、後継者不足が深刻な問題であるが、地理的優位性を活かした都市近郊型農業の推進が図られている。

5 労働改善計画
(該当なし)

6 級地別土地利用区分
(該当なし)

7 土地配分計画
(該当なし)

第3節 用水計画
(該当なし)

第4節 排水計画
(該当なし)

第5節 道路計画
(該当なし)

第6節 農用地造成計画
(該当なし)

第7節 洪水調節計画
(該当なし)

第8節 干拓計画
(該当なし)

第9節 農用地整備計画
(該当なし)

第10節 耐震ため池改修計画

1 洪水吐改修計画
(1) 計画基準雨量
(該当なし)

(2) 計画洪水量
(該当なし)

2 堤体補強計画

工区名	工法	法面保護	堤高
山田新池	上流側：押え盛土（盛土材：改良土） +天端改良 下流側：押え盛土（盛土材：改良土） +天端改良	下流側：張芝工	13.7m

3 取水施設改修計画
(該当なし)

第5章 主要工事計画

第1節 用水施設

(該当なし)

第2節 排水施設

(該当なし)

第3節 道路及び索道

(該当なし)

第4節 農用地造成

(該当なし)

第5節 洪水調節施設

(該当なし)

第6節 干拓施設

(該当なし)

第7節 農用地整備施設

(該当なし)

第8節 耐震ため池改修施設

1. 貯水池 (該当なし)

2. 堤体補強施設

上流側は、押え盛土（盛土材：改良土）＋天端改良にてすべり破壊を防止する。

改良盛土 165.0m

下流側は、押え盛土（盛土材：改良土）＋天端改良にてすべり破壊を防止する。

改良盛土 13.5m

第6章 附帯工事計画

(該当なし)

第7章 工事の着手及び完了の予定時期

令和8年度～令和11年度

第8章 環境との調和への配慮

本地区で実施する箇所は田園環境整備マスタープランの中で環境配慮区域に該当しているため、土砂流出や水質汚濁が生じないよう、仮設等に十分配慮し、周辺環境への影響の軽減を図る。

令和6年度の環境概査では、保全対象である昆虫や植物が確認されていない。

(生物)

・現時点では該当なし。

希少種が事業実施中に確認された場合は、速やかに生育環境整備等の対策を講じる。

(植物)

・現時点では該当なし。

希少種が事業実施中に確認された場合は、速やかに生育環境整備等の対策を講じる。

第9章 換地計画の概要

(該当なし)

区分	事業名	(百万円)	備 考
	本工事費	163.0	令和7年度単価
	測量及び試験費	29.0	
	用地買収及び補償費	8.0	
	計	200	
関連事業(参考)			

効果項目	区 分	全体の効果額(千円)		効果発生面積 (ha)	備 考
		年総効果(便益)額	現況年総農業所得額 (年総増加所得額)		
食料の安定供給確保に関する効果		△ 242	△ 124		
	作物生産効果				
	品質向上効果				
	営農経費節減効果				
	維持管理節減効果	△ 242	△ 124		
	営農に係る走行経費節減効果				
農業の持続的発展に関する効果		32,193	7,983		
	耕作放棄防止効果				
	災害防止効果(農業)	32,193	7,983		
	農業労働環境改善効果				
農村の振興に関する効果		107,498	0		
	災害防止効果(一般資産)	107,498			
	地域用水効果				
	一般交通等経費節減効果				
多面的機能の発揮に関する効果		10,283	0		
	災害防止効果(公共資産)	10,283			
	水源かん養効果				
	景観・環境保全効果				
その他の効果		0	0		
	国産農産物安定供給効果				
	計	149,732	7,859		(評価期間 44年)

第12章 関連する事業

(該当なし)

第13章 現況・計画図面

1 現況平面図

別添「事業計画一般図」のとおり

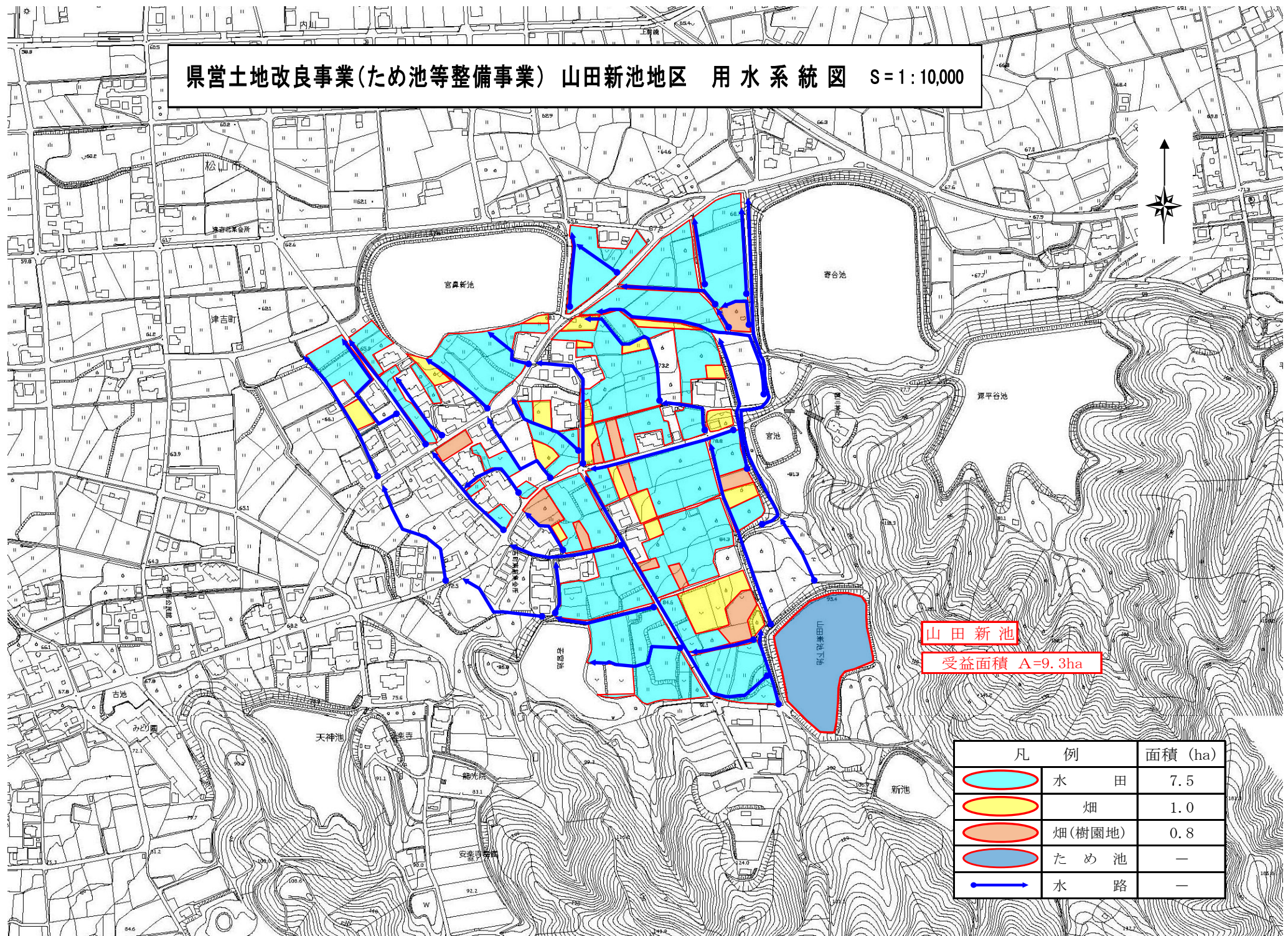
2 計画平面図及び土地利用計画図

別添「事業計画一般図」および「土地利用計画図」のとおり

3 主要構造図

別添「三面図」のとおり

県営土地改良事業(ため池等整備事業) 山田新池地区 用水系統図 S=1:10,000



山田新池
受益面積 A=9.3ha

凡 例		面積 (ha)
	水 田	7.5
	畑	1.0
	畑(樹園地)	0.8
	ため池	—
	水 路	—

県営土地改良事業（ため池等整備事業）山田新池地区 事業計画一般図

所在地：愛媛県松山市津吉町

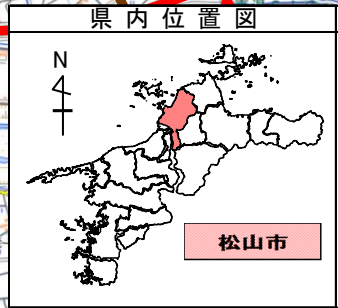
S=25,000

高速道路
松山自動車道

主要地方道伊予川内線

県道194号

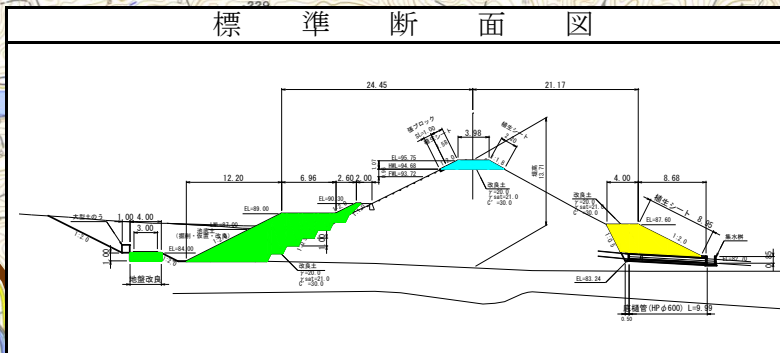
県道207号



山田新池

凡 例	
	高速道路
	主要地方道
	県道

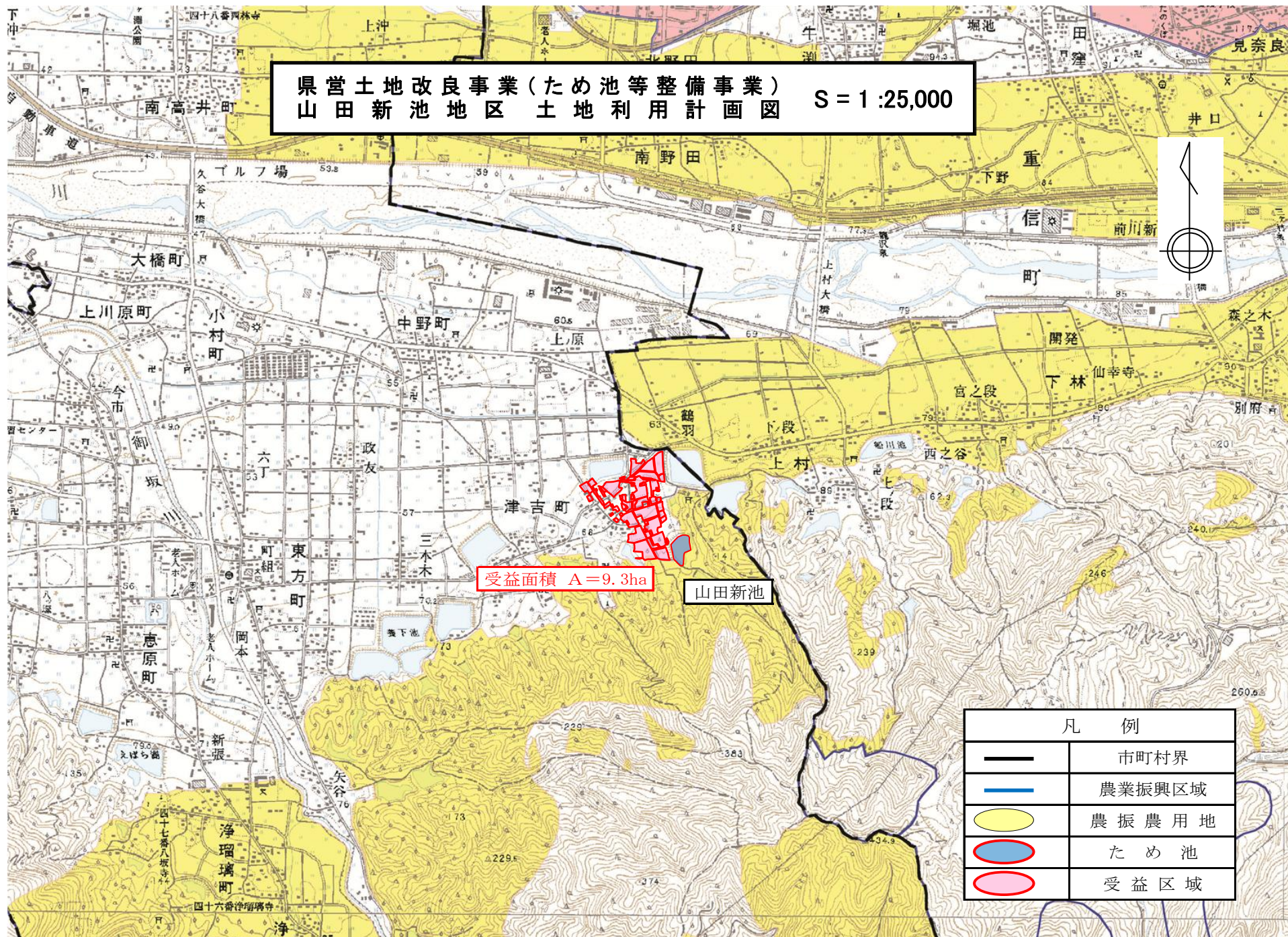
事業概要	
受益面積	9.3ha
主要工事	堤体工 H=13.7m L=165.0m (上流側L=165.0m 下流側L=13.5m)
工期	令和8年～令和11年
事業費	200,000千円
関連事業	-
事業主体	愛媛県



凡 例		
	ため池	1.2
	受益区域	9.3
	被害区域	29.1





電子地形図25,000(国土地理院)を加工して作成

県営土地改良事業(ため池等整備事業)
山田新池地区土地利用計画図 S = 1 : 25,000



受益面積 A=9.3ha

山田新池

凡 例	
	市町村界
	農業振興区域
	農振農用地
	ため池
	受益区域

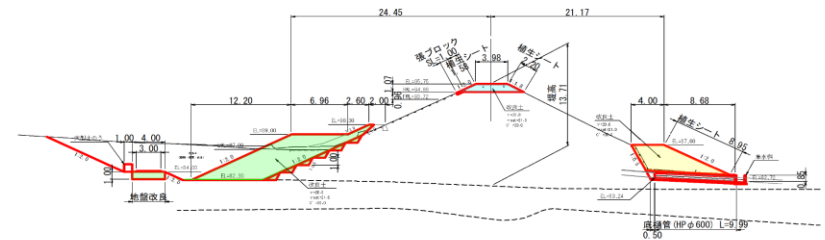
県営土地改良事業(ため池等整備事業) 山田新池地区 三面図



計画平面図



計画標準断面図



計画縦断面図

