

# 土砂災害警戒区域等の指定の公示に係る図書(その1)



(1/200,000)

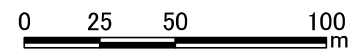
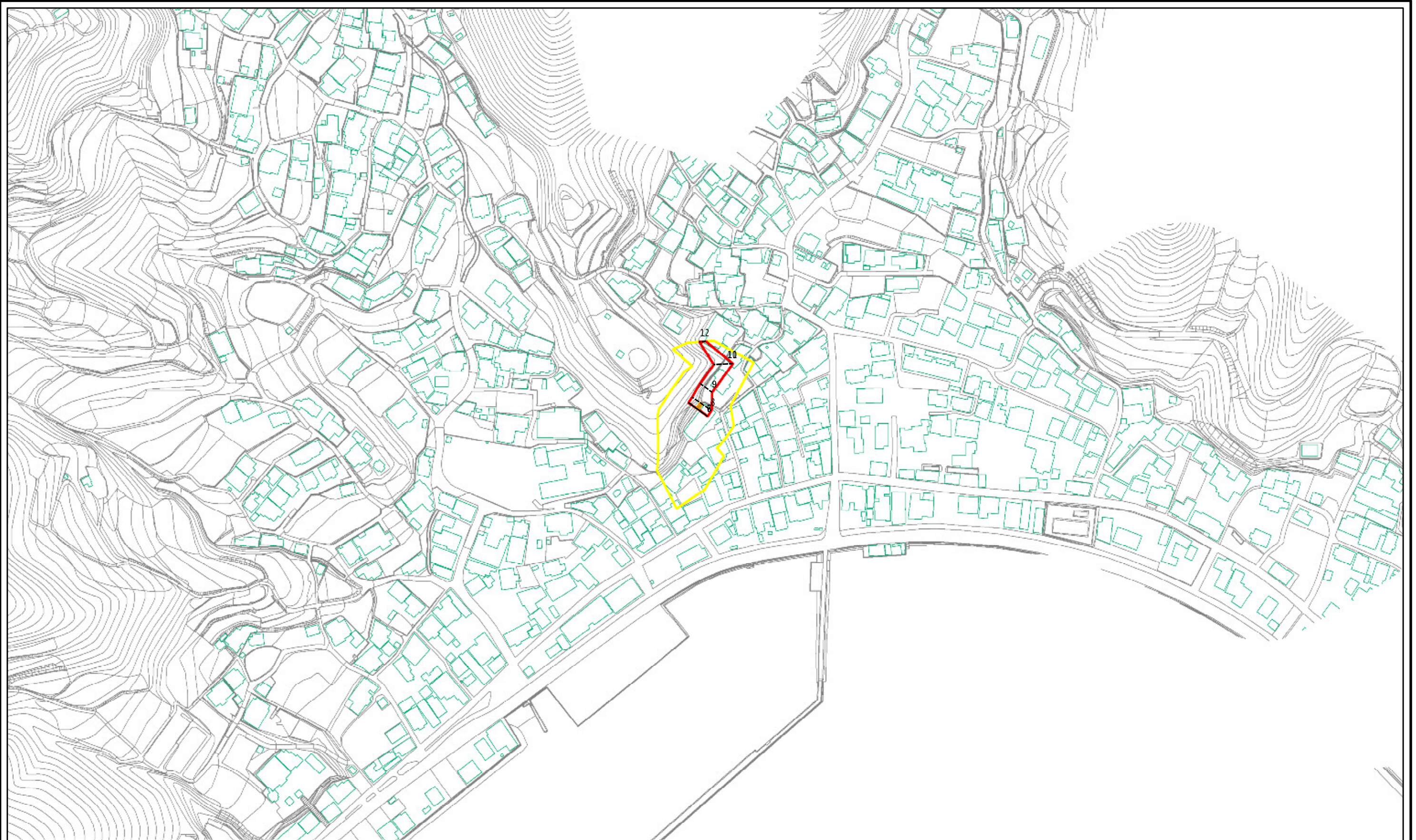


(1/25,000)

|                                       |         |                |
|---------------------------------------|---------|----------------|
| 様式-1(急)<br>土砂災害警戒区域・土砂災害特別警戒区域<br>位置図 | 自然現象の種類 | 急傾斜地の崩壊        |
|                                       | 箇所番号    | 348- I -481(1) |
|                                       | 箇所名     | 浜              |
|                                       | 所在地     | 今治市伯方町有津       |

この地図は、国土地理院長の承認を得て、同院発行の電子地形図25000及び電子地形図20万を複製したものである。(承認番号 平29情復、第1182号)「許可なく複製を禁ずる。」

# 土砂災害警戒区域等の指定の公示に係る図書(その2)



図中の数字は横断測線番号を示す

|   |                         |  |                   |         |            |      |              |
|---|-------------------------|--|-------------------|---------|------------|------|--------------|
| <b>様式-2(急)</b><br><b>土砂災害警戒区域・土砂災害特別警戒区域</b><br><b>区域図(その1)</b> | 土砂災害防止法施行令第二条の基準に該当する区域 |  | <br>縮尺<br>1:2,500 | 自然現象の種類 | 急傾斜地の崩壊    | 箇所番号 | 348-I-481(1) |
|   | 土砂災害防止法施行令第三条の基準に該当する区域 |  |                   | 告示番号    | 愛媛県告示第384号 | 箇所名  | 浜            |
|   | それ以外の区域                 |  |                   | 告示年月日   | 令和3年3月26日  | 所在地  | 今治市伯方町有津     |