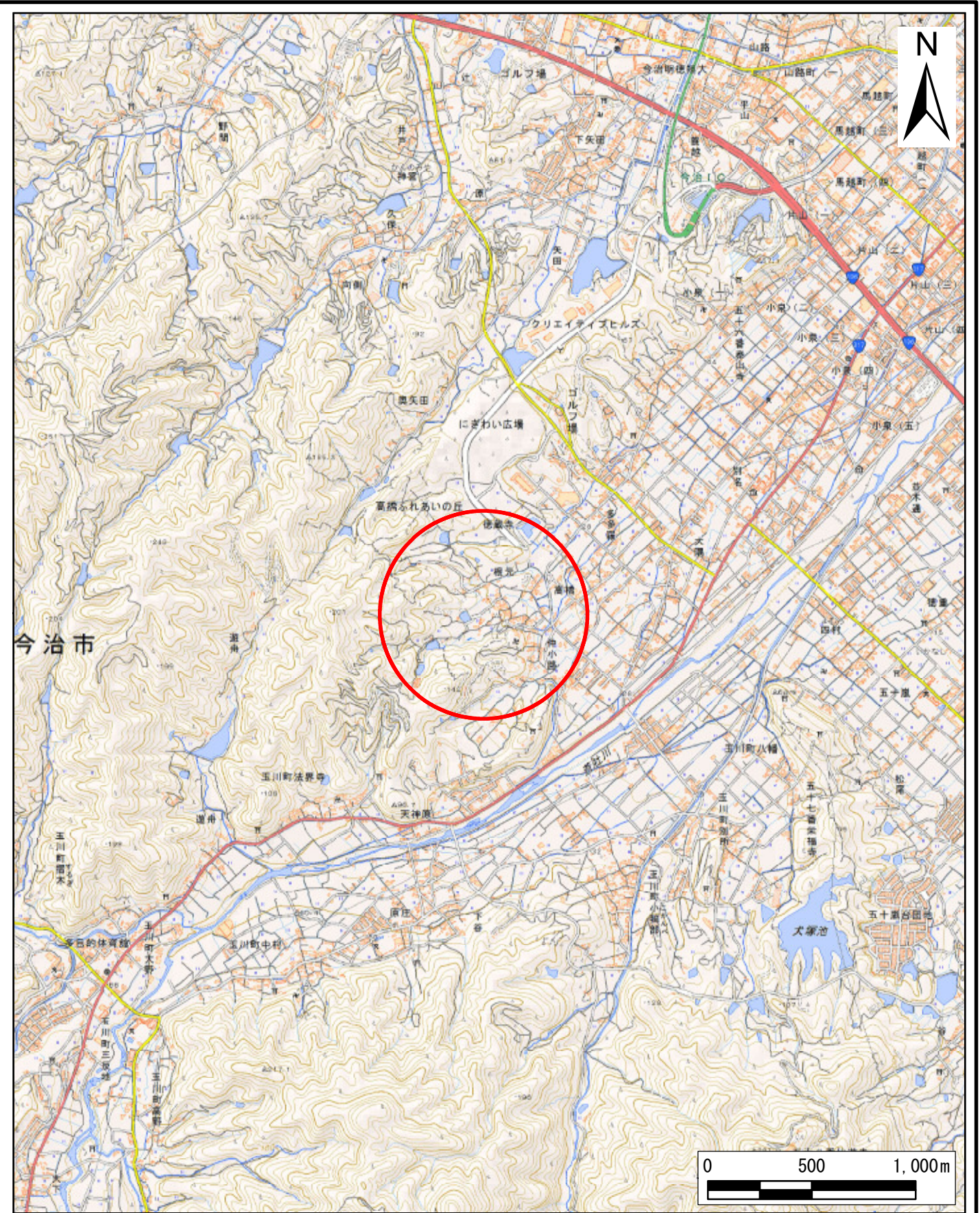


土砂災害警戒区域等の指定の公示に係る図書（その1）



(1/200,000)

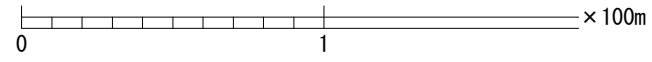
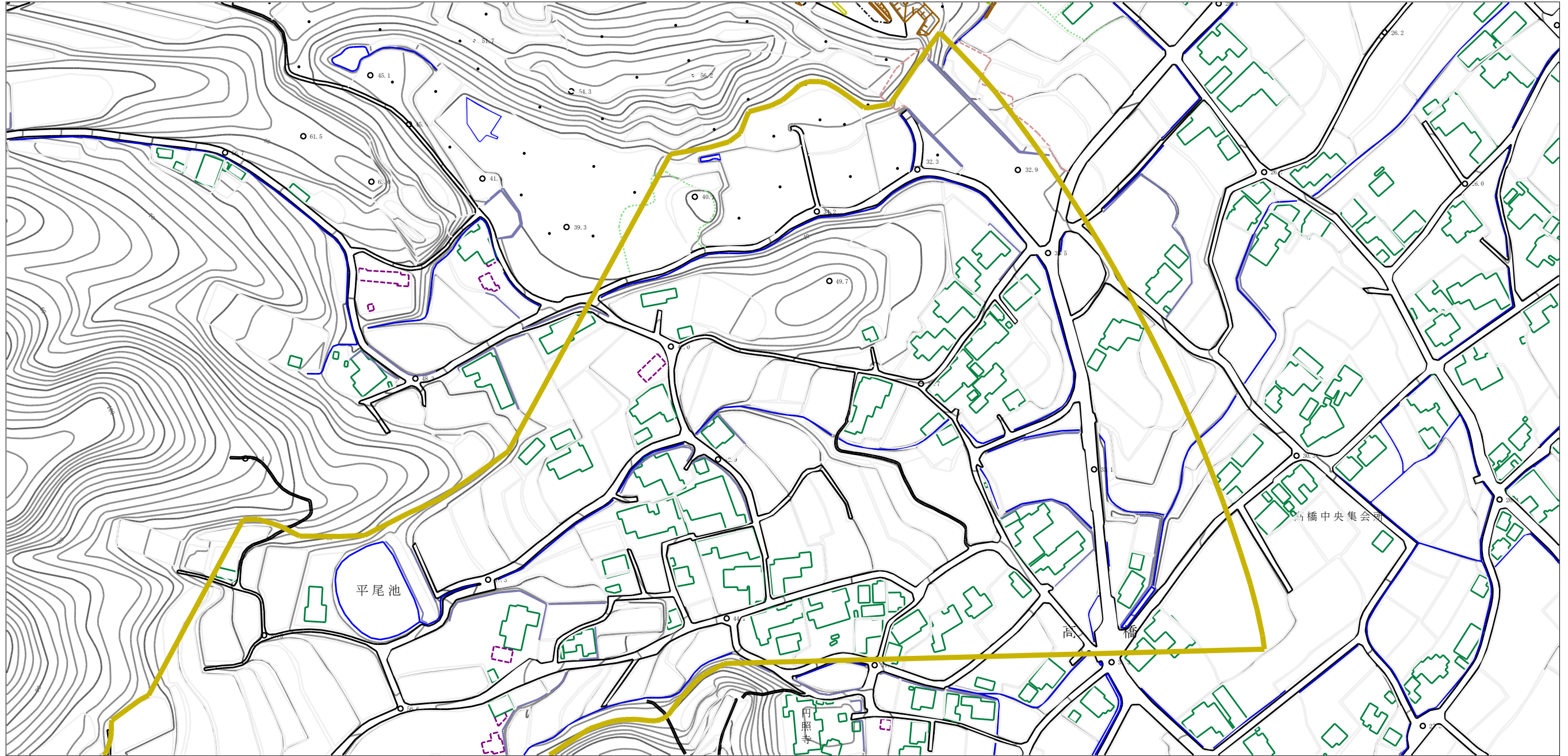


(1/25,000)

様式-1(土)
土砂災害警戒区域・土砂災害特別警戒区域
位置図

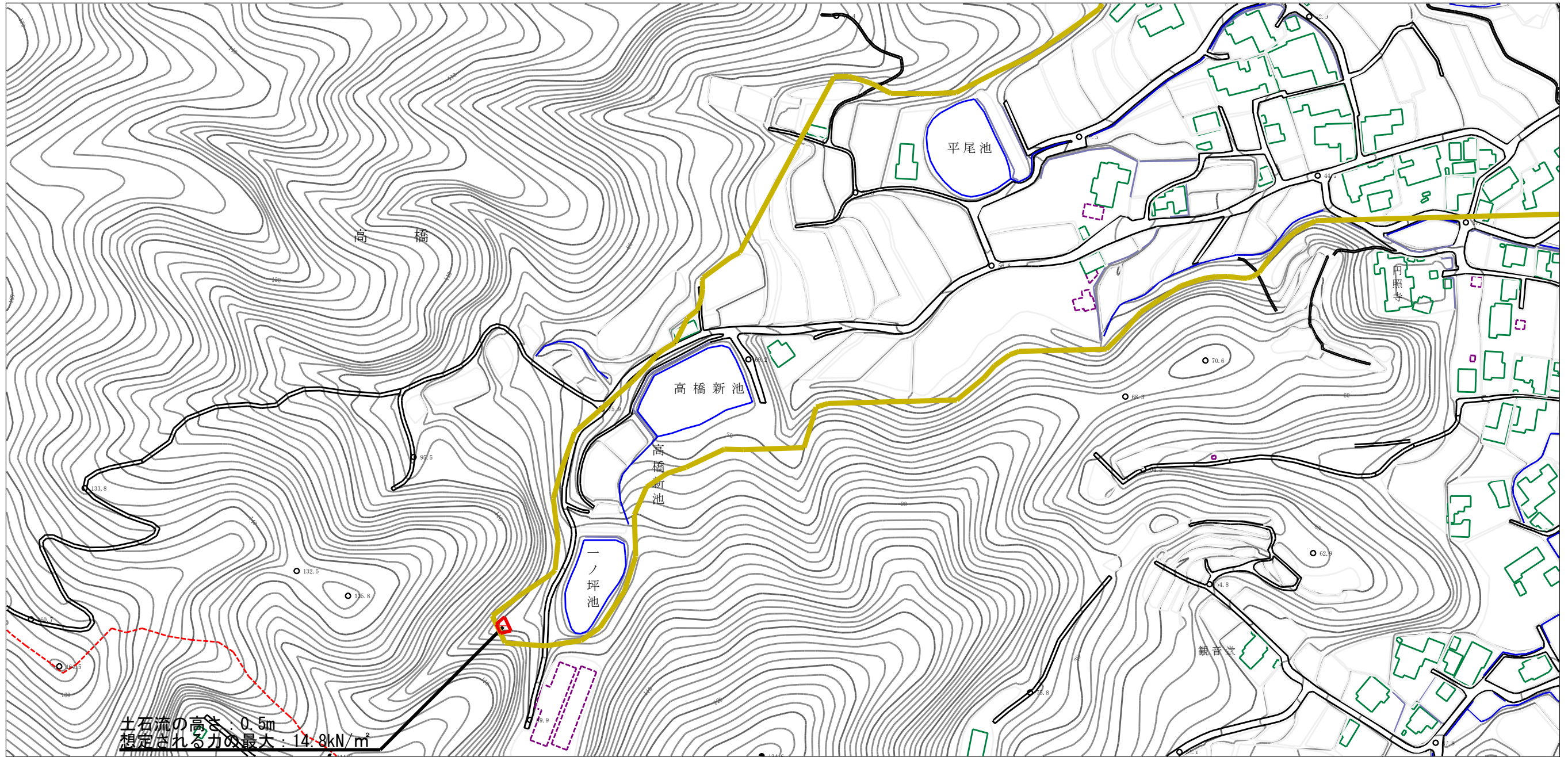
自然現象の種類	土石流
箇所番号	202-1026-1
箇所名	上ノ谷川
所在地	今治市高橋・高橋ふれあいの丘

土砂災害警戒区域等の指定の公示に係る図書（その2）



様式-2 (土) 土砂災害警戒区域・土砂災害特別警戒区域 区域図	土砂災害防止法施行令第二条の基準に該当する区域		N 縮尺 1:2,500	自然現象の種類	土石流	溪流番号	202-1026-1
	土砂災害防止法施行令第三条の基準に該当する区域			告示番号	愛媛県告示第289号	溪流名	上ノ谷川
	それ以外の区域			告示年月日	令和3年3月16日	所在地	今治市高橋・高橋ふれあいの丘

土砂災害警戒区域等の指定の公示に係る図書（その2）



0 1 × 100m

土石流の高さ: 0.5m
想定される力の最大: 14.8kN/m²

様式-2 (土)
土砂災害警戒区域・土砂災害特別警戒区域
区域図

土砂災害防止法施行令第2条の基準に該当する区域	
土砂災害防止法施行令第3条の基準に該当する区域	
土砂災害防止法施行令第3条の基準に該当する区域	
それ以外の区域	

N
縮尺
1:2,500

自然現象の種類	土石流	溪流番号	202-1026-1
告示番号	愛媛県告示第289号	溪流名	上ノ谷川
告示年月日	令和3年3月16日	所在地	今治市高橋・高橋ふれあいの丘