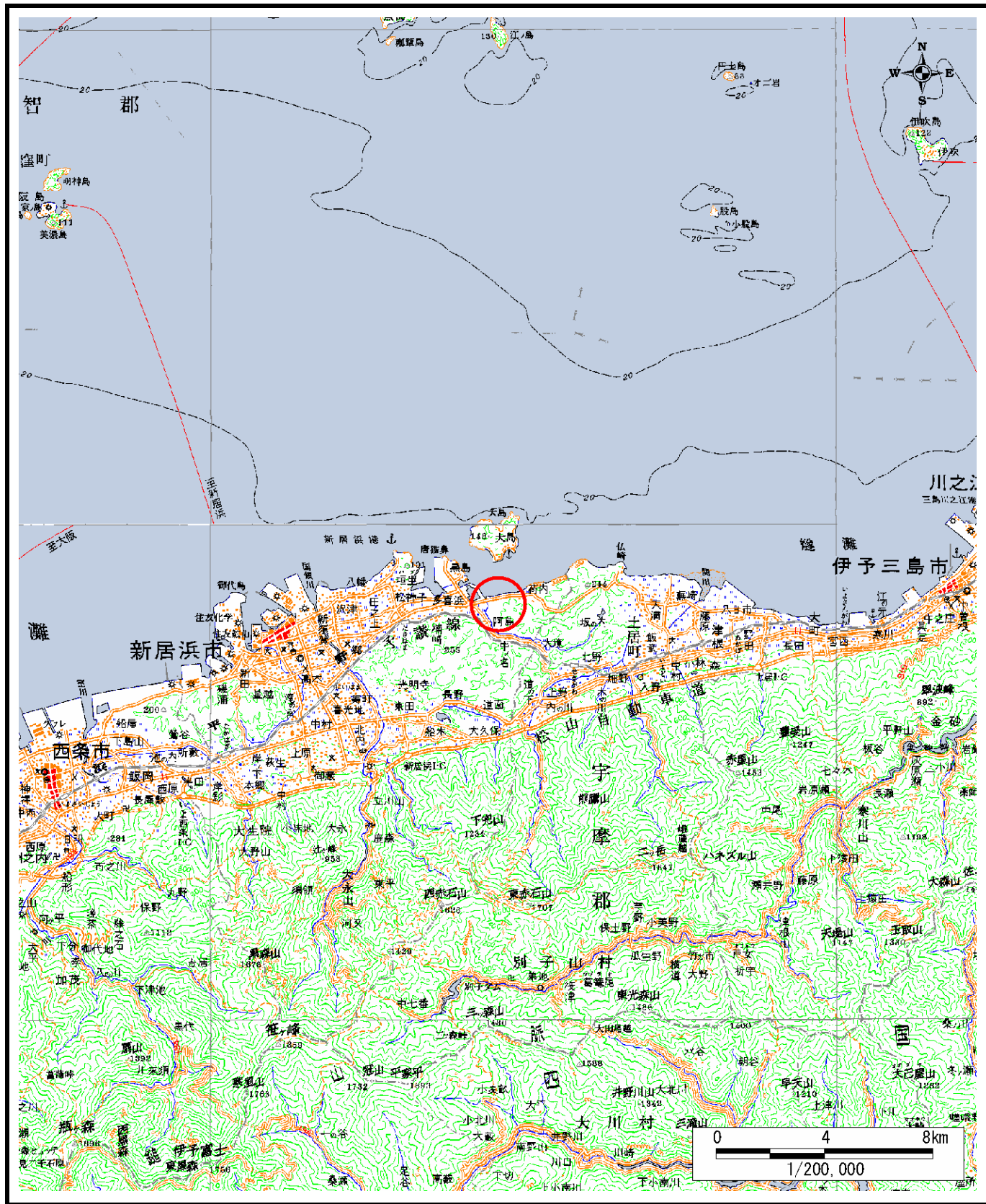
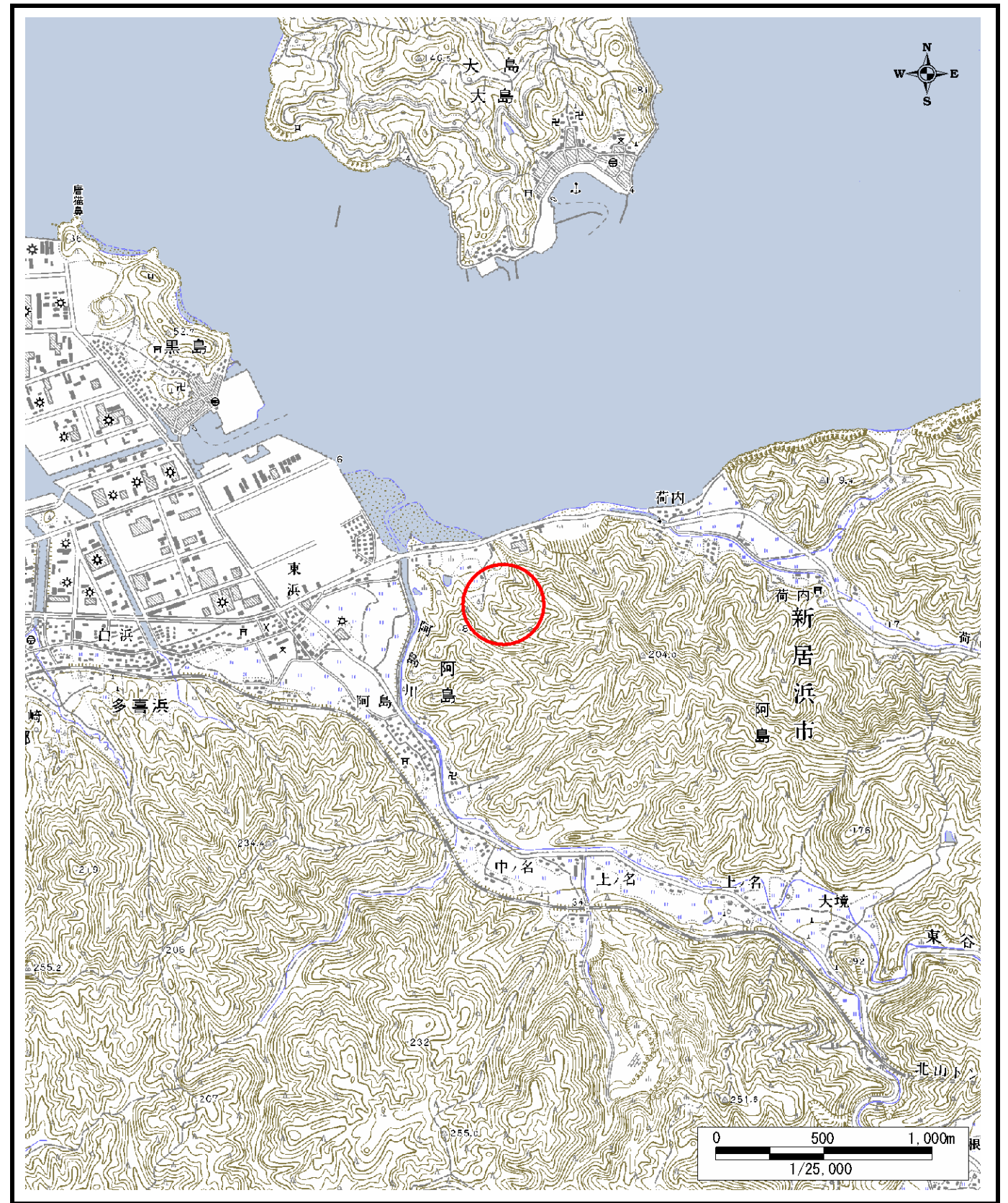


土砂災害警戒区域等の指定の公示に係る図書（その1）



(1/200,000)



(1/25,000)

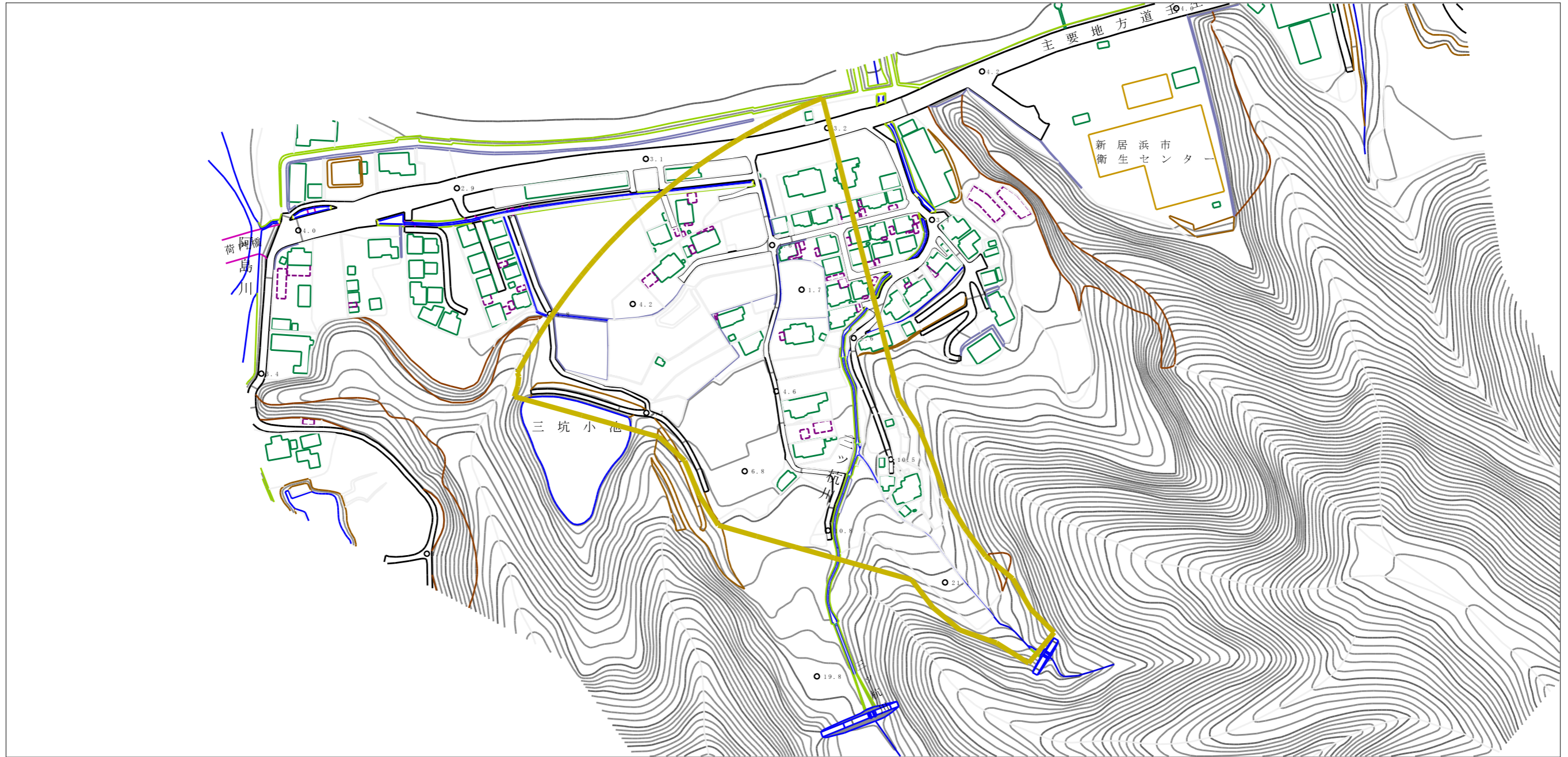
様式-1 (土)  
土砂災害警戒区域・土砂災害特別警戒区域 位置図

自然現象の種類	土石流
溪流番号	205-1013
溪流名	三杭川右支川
所在地	新居浜市阿島二丁目

この地図は、国土地理院長の承認を得て、同院発行の数値地図20000（地図画像）及び数値地図25000（地図画像）を複製したものである。（承認番号 平18総複、第577号）



土砂災害警戒区域等の指定の公示に係る図書（その2）



0 1 × 100m

様式-2 (土) 土砂災害警戒区域・土砂災害特別警戒区域 区域図	土砂災害防止法施行令第2条の基準に該当する区域		N 縮尺 1:2,500	自然現象の種類	土石流	溪流番号	205-1013
	土砂災害防止法施行令第3条の基準に該当する区域			告示番号	愛媛県告示第140号	溪流名	三杭川右支川
	土砂災害防止法施行令第3条の基準に該当する区域			告示年月日	令和4年2月18日	所在地	新居浜市阿島二丁目
	それ以外の区域						