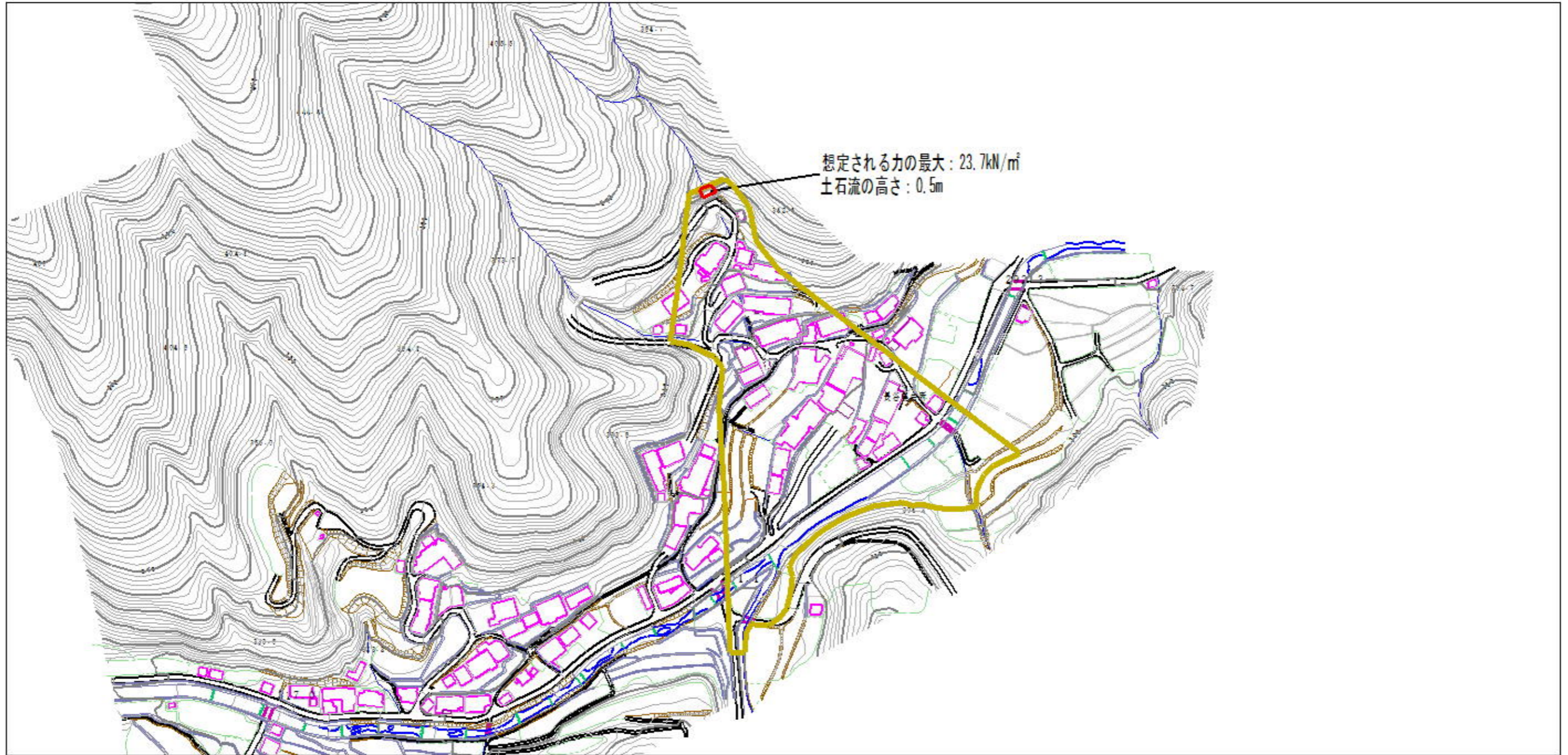


土砂災害警戒区域等の指定の公示に係る図書（その2）



0 1 × 100m

様式-2(土)

土砂災害警戒区域・土砂災害特別警戒区域
区域図

土砂災害防止法施行令第2条の基準に該当する区域



土石流の高さが1mを超える場合、土石等の
移動による力が50kN/m²を超える区域



土石流の高さが1mを超える場合、土石等の
移動による力が50kN/m²を超える区域



その他の区域



縮尺
1:2,500

自然現象 の種類	土石流	渓流番号	463-1134
告示番号	愛媛県告示第1507号	渓流名	中長谷川
告示年月日	平成24年12月18日	所在地	西予市野村町長谷