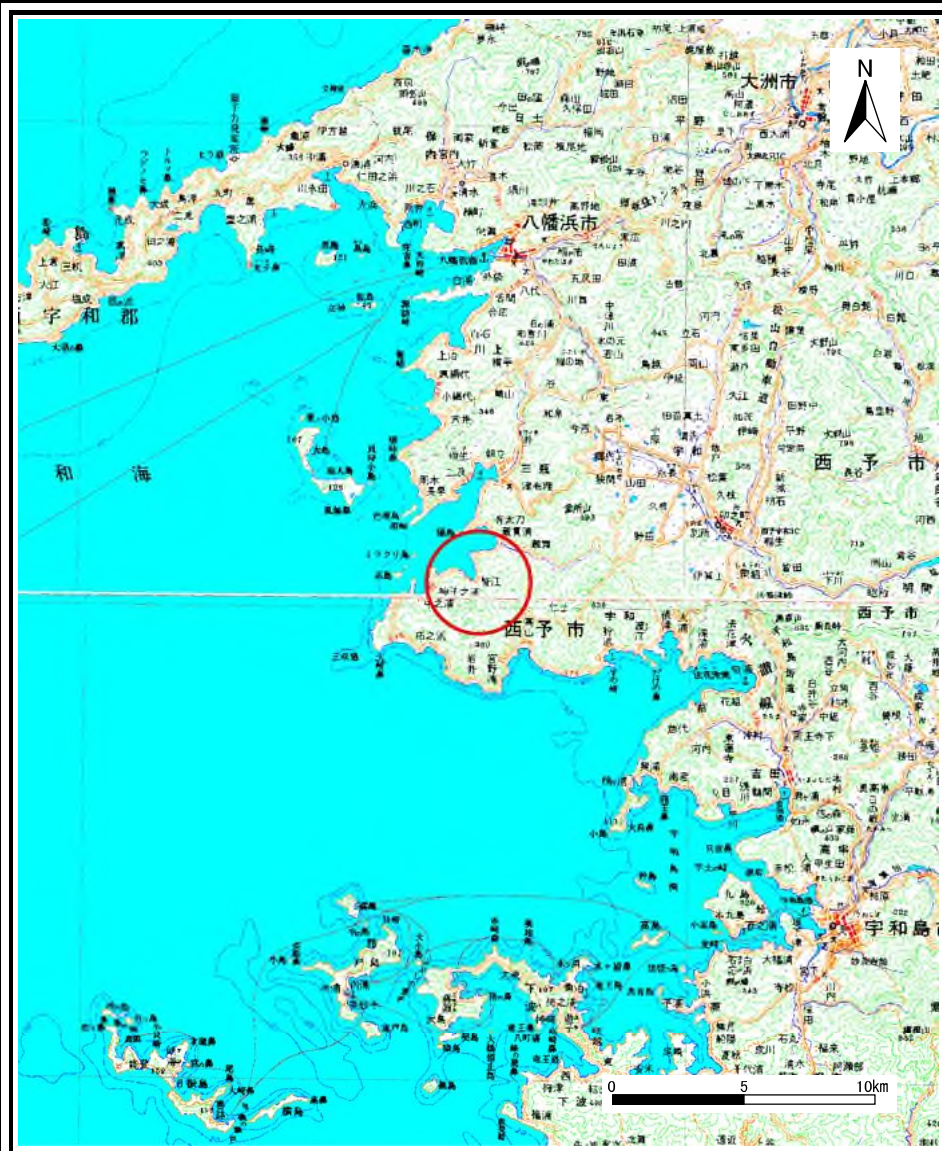
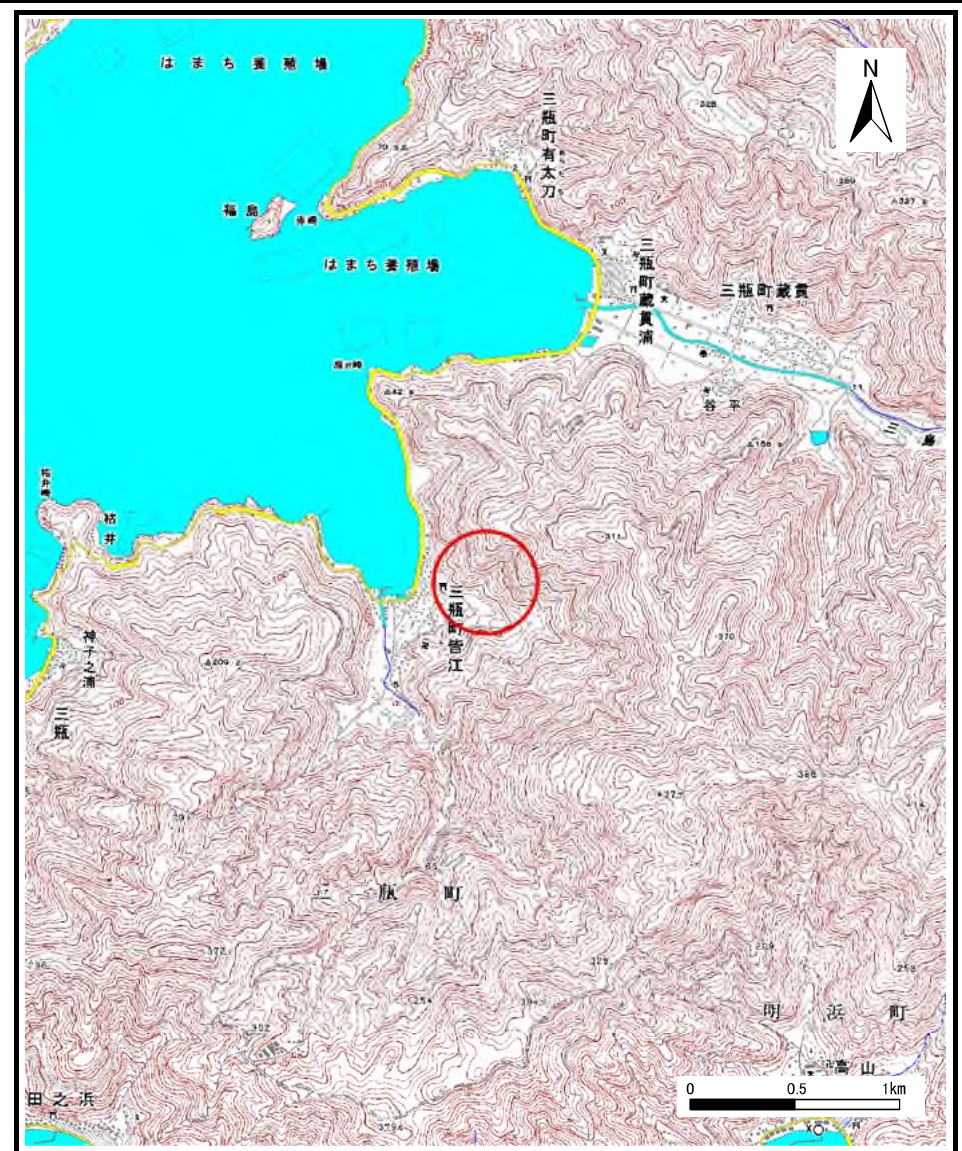


土砂災害警戒区域等の指定の公示に係る図書（その1）



(1/200,000)



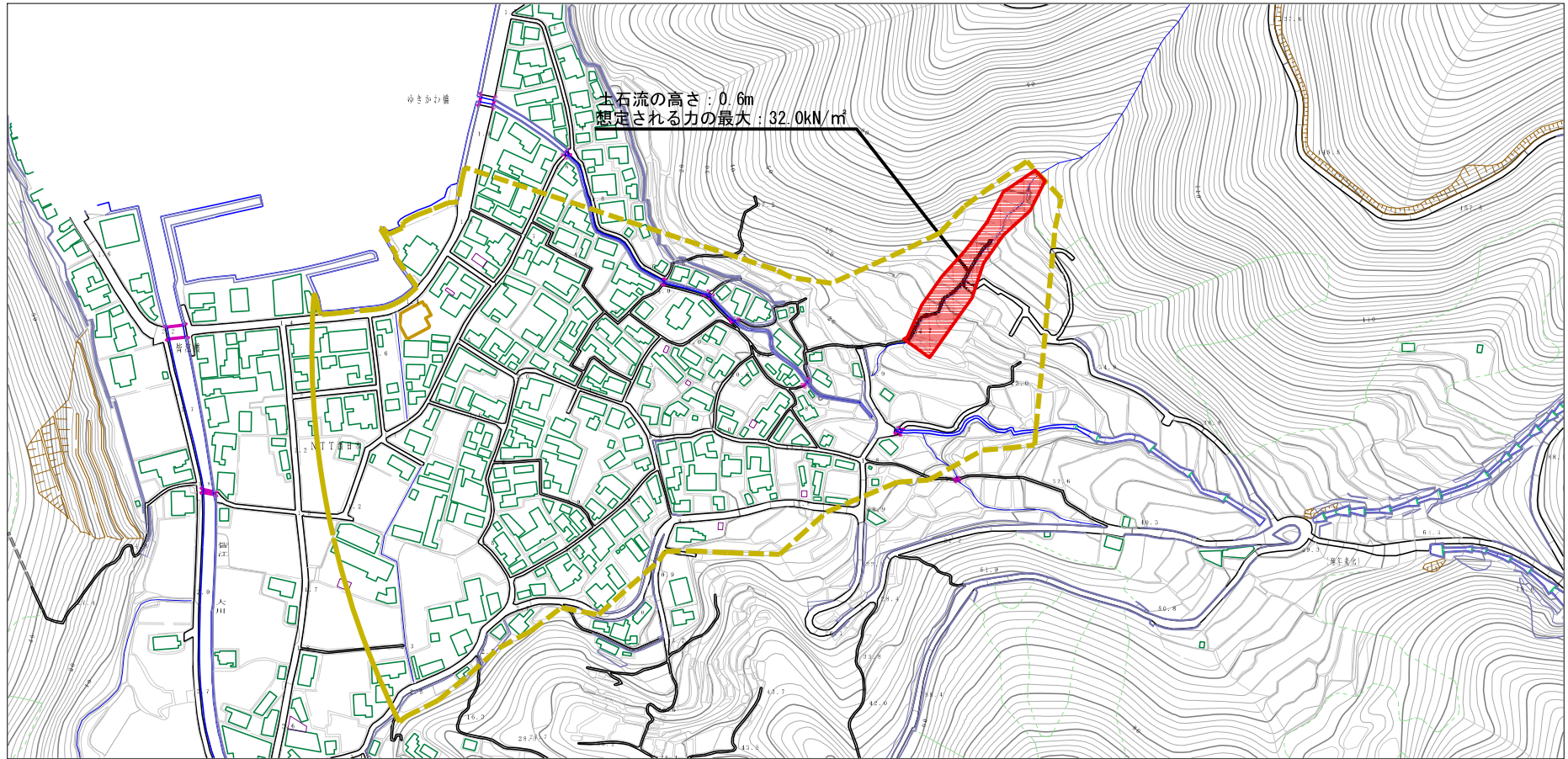
(1/25,000)

様式-1 (土)  
土砂災害警戒区域・土砂災害特別警戒区域 位置図

自然現象の種類	土石流
溪流番号	445-1351-4
溪流名	脇川
所在地	西予市三瓶町皆江

この地図は、国土地理院長の承認を得て、同院発行の電子地形図25000及び電子地形図20万を複製したものである。（承認番号 平28四複、第60号） 許可なく複製を禁ずる。

土石災害警戒区域等の指定の公示に係る図書（その2）



0 1 × 100m

様式-2（土）

土石災害警戒区域・土石災害特別警戒区域  
区域図

土石災害防止法施行令第二条の基準に該当する区域

土石流の高さが1mを超える場合、土石等の移動による力が50kN/m<sup>2</sup>を超える区域

土石災害防止法施行令第二条の基準に該当する区域

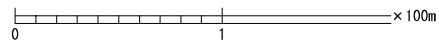
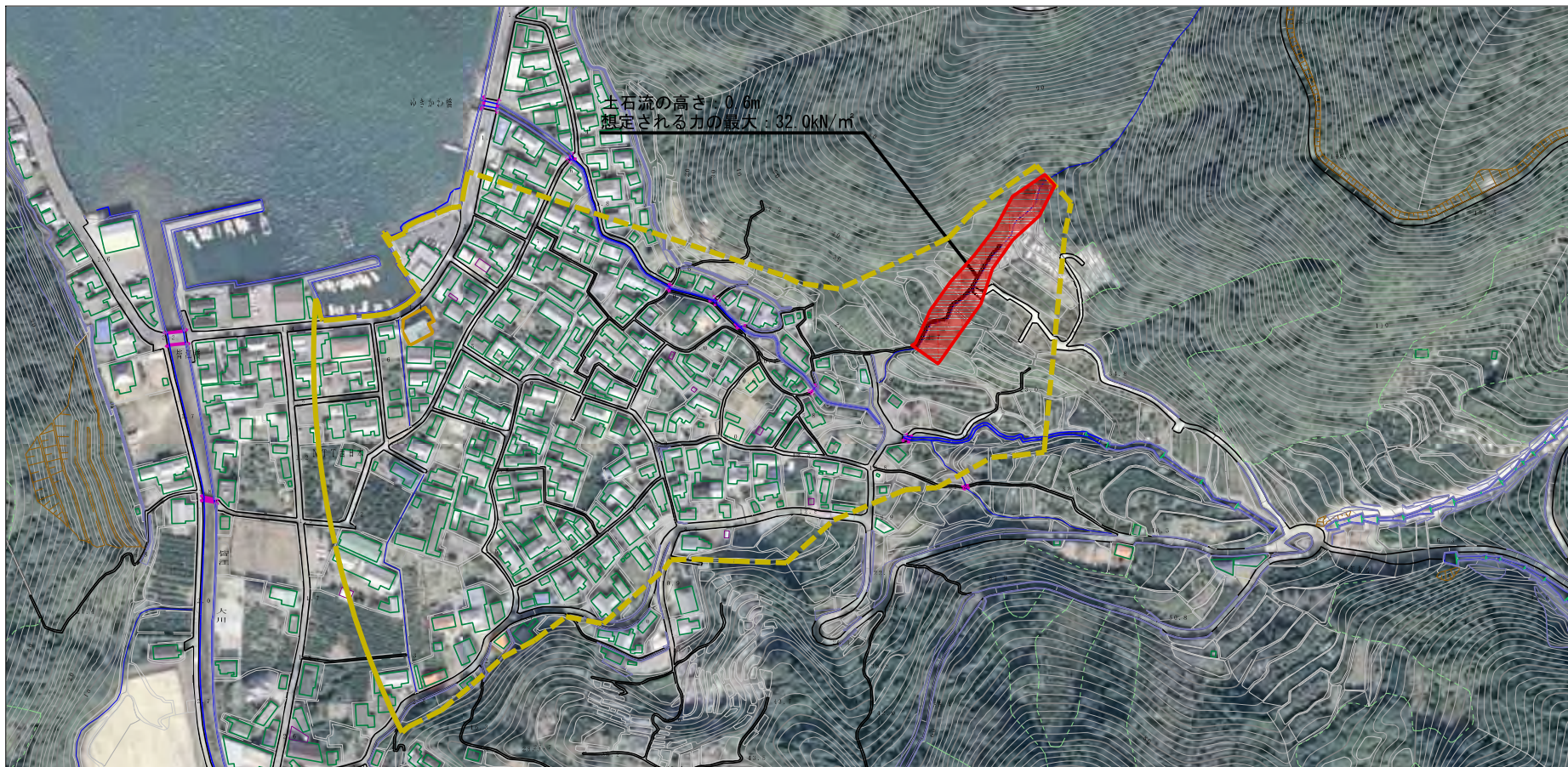
それ以外の区域



縮尺  
1:2,500

自然現象の種類	土石流	渓流番号	445-1351-4
告示番号	愛媛県告示第782号	渓流名	脇川
告示年月日	令和3年6月4日	所在地	西予市三瓶町皆江

参考資料 (その3)



参考資料

土石災害防止法施行令第二条の基準に該当する区域	
土石流の高さが1mを超える場合、土石等の移動による力が50kN/m²を超える区域	
土石災害防止法施行令第二条の基準に該当する区域	
土石流の高さが1mを超える場合、土石等の移動による力が50kN/m²以下の区域	
それ以外の区域	

N  
縮尺  
1:2,500

自然現象の種類	土石流	溪流番号	445-1351-4
告示番号	愛媛県告示第782号	溪流名	脇川
告示年月日	令和3年6月4日	所在地	西予市三瓶町皆江