

高齢者人口等統計表

(平成25年度)

長寿介護課

も く じ

○高齢者人口の状況

平成25年度市町別65歳以上人口の状況	1
平成25年度市町別60歳以上、65歳以上の人口	2
70歳以上、75歳以上、80歳以上の人口	3
愛媛県高齢者（65歳以上）人口の推移	4～
高齢者（65歳以上）人口の推移	6～
都道府県別高齢者人口比率	8

○長寿者の状況

100歳以上の長寿者の推移	9
都道府県別100歳以上長寿者比率	10

○平均寿命の状況

我が国の平均寿命の推移	11
平均寿命の国際比較	12
都道府県別平均寿命	13

○高齢単身者・寝たきり高齢者の状況

平成25年度高齢単身者の状況	14
平成25年度寝たきり高齢者の状況	15
高齢単身者・寝たきり高齢者の推移	16

○その他

参考資料	17～
------	-----

平成25年度市町別65歳以上人口の状況

市町名	市町の 総人口(人)	65歳以上の 人口(人)				高齡化率	順位		
		前期高齡者	総人口比	後期高齡者	総人口比				
市	松山市	515,788	119,876	60,120	11.66%	59,756	11.59%	23.24%	20
	今治市	168,863	50,528	24,501	14.51%	26,027	15.41%	29.92%	12
	宇和島市	83,556	27,302	12,053	14.43%	15,249	18.25%	32.68%	10
	八幡浜市	37,729	12,780	5,647	14.97%	7,133	18.91%	33.87%	9
	新居浜市	124,388	34,729	16,593	13.34%	18,136	14.58%	27.92%	14
	西条市	114,187	31,255	13,918	12.19%	17,337	15.18%	27.37%	15
	大洲市	47,244	14,436	5,994	12.69%	8,442	17.87%	30.56%	11
	伊予市	39,020	11,065	5,006	12.83%	6,059	15.53%	28.36%	13
	四国中央市	91,981	24,779	11,583	12.59%	13,196	14.35%	26.94%	16
	西予市	41,968	15,697	6,239	14.87%	9,458	22.54%	37.40%	6
	東温市	34,172	8,765	4,053	11.86%	4,712	13.79%	25.65%	19
市計	1,298,896	351,212	165,707	12.76%	185,505	14.28%	27.04%		
町	上島町	7,488	3,042	1,383	18.47%	1,659	22.16%	40.63%	2
	久万高原町	9,748	4,262	1,377	14.13%	2,885	29.60%	43.72%	1
	松前町	31,221	8,148	4,006	12.83%	4,142	13.27%	26.10%	17
	砥部町	22,047	5,735	2,858	12.96%	2,877	13.05%	26.01%	18
	内子町	18,177	6,348	2,489	13.69%	3,859	21.23%	34.92%	7
	伊方町	10,938	4,309	1,614	14.76%	2,695	24.64%	39.39%	3
	松野町	4,366	1,710	647	14.82%	1,063	24.35%	39.17%	4
	鬼北町	11,492	4,380	1,666	14.50%	2,714	23.62%	38.11%	5
	愛南町	24,239	8,443	3,782	15.60%	4,661	19.23%	34.83%	8
町計	139,716	46,377	19,822	14.19%	26,555	19.01%	33.19%		

地方局	東予地方局	506,907	144,333	67,978	13.41%	76,355	15.06%	28.47%	2
	中予地方局	651,996	157,851	77,420	11.87%	80,431	12.34%	24.21%	3
	南予地方局	279,709	95,405	40,131	14.35%	55,274	19.76%	34.11%	1
県計	1,438,612	397,589	185,529	12.90%	212,060	14.74%	27.64%		

(構成比: 100.00% 46.66% 53.34%)

(注1) 市町の人口は、各市町が公表している平成25年4月1日現在の住民基本台帳に基づく数値。

(注2) 前期高齡者・・・65歳以上74歳以下の高齡者， 後期高齡者・・・75歳以上の高齡者

(長寿介護課調査)

平成25年度総人口、60歳以上の人口、65歳以上の人口

市町名		総人口(人)			60歳以上の人口(人)			65歳以上の人口(人)		
		男	女	計	男	女	計	男	女	計
市	松山市	242,213	273,575	515,788	68,754	92,041	160,795	49,217	70,659	119,876
	今治市	79,576	89,287	168,863	27,999	37,651	65,650	20,732	29,796	50,528
	宇和島市	38,989	44,567	83,556	14,796	20,483	35,279	10,896	16,406	27,302
	八幡浜市	17,535	20,194	37,729	6,859	9,434	16,293	5,109	7,671	12,780
	新居浜市	59,475	64,913	124,388	19,253	26,052	45,305	14,249	20,480	34,729
	西条市	54,859	59,328	114,187	17,685	23,205	40,890	12,968	18,287	31,255
	大洲市	22,457	24,787	47,244	8,002	10,476	18,478	5,969	8,467	14,436
	伊予市	18,253	20,767	39,020	6,120	8,377	14,497	4,471	6,594	11,065
	四国中央市	44,663	47,318	91,981	14,343	18,297	32,640	10,394	14,385	24,779
	西予市	19,698	22,270	41,968	8,313	11,262	19,575	6,344	9,353	15,697
	東温市	16,217	17,955	34,172	5,142	6,558	11,700	3,655	5,110	8,765
市計		613,935	684,961	1,298,896	197,266	263,836	461,102	144,004	207,208	351,212
町	上島町	3,733	3,755	7,488	1,687	2,162	3,849	1,275	1,767	3,042
	久万高原町	4,578	5,170	9,748	2,147	2,904	5,051	1,720	2,542	4,262
	松前町	14,855	16,366	31,221	4,678	6,063	10,741	3,427	4,721	8,148
	砥部町	10,532	11,515	22,047	3,462	4,282	7,744	2,473	3,262	5,735
	内子町	8,647	9,530	18,177	3,416	4,534	7,950	2,580	3,768	6,348
	伊方町	5,191	5,747	10,938	2,285	3,088	5,373	1,729	2,580	4,309
	松野町	2,053	2,313	4,366	936	1,236	2,172	692	1,018	1,710
	鬼北町	5,367	6,125	11,492	2,402	3,165	5,567	1,796	2,584	4,380
	愛南町	11,349	12,890	24,239	4,709	6,298	11,007	3,440	5,003	8,443
町計		66,305	73,411	139,716	25,722	33,732	59,454	19,132	27,245	46,377
地方局	東予地方局	242,306	264,601	506,907	80,967	107,367	188,334	59,618	84,715	144,333
	中予地方局	306,648	345,348	651,996	90,303	120,225	210,528	64,963	92,888	157,851
	南予地方局	131,286	148,423	279,709	51,718	69,976	121,694	38,555	56,850	95,405
県計		680,240	758,372	1,438,612	222,988	297,568	520,556	163,136	234,453	397,589

(注1) 市町の人口は、各市町が公表している平成25年4月1日現在の住民基本台帳に基づく数値。

(長寿介護課調査)

平成25年度70歳以上の人口、75歳以上の人口、80歳以上の人口

市町名		70歳以上の人口(人)			75歳以上の人口(人)			80歳以上の人口(人)		
		男	女	計	男	女	計	男	女	計
市	松山市	33,941	53,145	87,086	21,737	38,019	59,756	12,059	24,222	36,281
	今治市	14,508	22,793	37,301	9,475	16,552	26,027	5,332	10,930	16,262
	宇和島市	7,762	13,006	20,768	5,369	9,880	15,249	3,101	6,537	9,638
	八幡浜市	3,759	6,115	9,874	2,570	4,563	7,133	1,454	3,040	4,494
	新居浜市	9,935	15,872	25,807	6,493	11,643	18,136	3,692	7,650	11,342
	西条市	9,313	14,460	23,773	6,451	10,886	17,337	3,785	7,155	10,940
	大洲市	4,399	6,871	11,270	3,141	5,301	8,442	1,876	3,546	5,422
	伊予市	3,212	5,185	8,397	2,150	3,909	6,059	1,247	2,571	3,818
	四国中央市	7,369	11,233	18,602	4,880	8,316	13,196	2,764	5,473	8,237
	西予市	4,793	7,635	12,428	3,479	5,979	9,458	2,099	4,039	6,138
	東温市	2,659	3,952	6,611	1,793	2,919	4,712	1,051	1,965	3,016
市計		101,650	160,267	261,917	67,538	117,967	185,505	38,460	77,128	115,588
町	上島町	927	1,421	2,348	601	1,058	1,659	359	701	1,060
	久万高原町	1,445	2,217	3,662	1,118	1,767	2,885	690	1,186	1,876
	松前町	2,415	3,601	6,016	1,538	2,604	4,142	859	1,694	2,553
	砥部町	1,738	2,402	4,140	1,122	1,755	2,877	648	1,146	1,794
	内子町	1,971	3,132	5,103	1,423	2,436	3,859	879	1,671	2,550
	伊方町	1,334	2,192	3,526	983	1,712	2,695	575	1,162	1,737
	松野町	517	838	1,355	387	676	1,063	223	449	672
	鬼北町	1,365	2,148	3,513	1,041	1,673	2,714	632	1,144	1,776
	愛南町	2,462	3,981	6,443	1,675	2,986	4,661	953	2,054	3,007
町計		14,174	21,932	36,106	9,888	16,667	26,555	5,818	11,207	17,025
地方局	東予地方局	42,052	65,779	107,831	27,900	48,455	76,355	15,932	31,909	47,841
	中予地方局	45,410	70,502	115,912	29,458	50,973	80,431	16,554	32,784	49,338
	南予地方局	28,362	45,918	74,280	20,068	35,206	55,274	11,792	23,642	35,434
県計		115,824	182,199	298,023	77,426	134,634	212,060	44,278	88,335	132,613

(注1) 市町の人口は、各市町が公表している平成25年4月1日現在の住民基本台帳に基づく数値。

(長寿介護課調査)

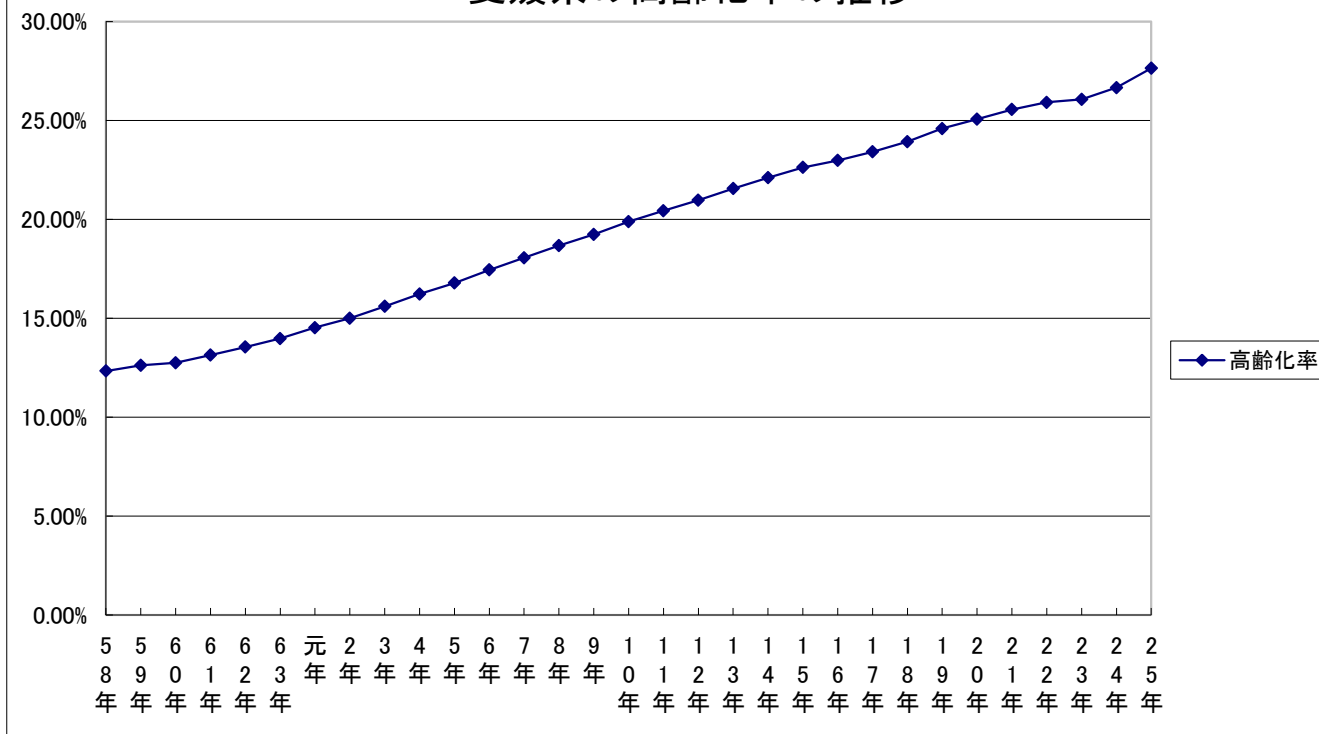
愛媛県高齢者(65歳以上)人口の推移

	総人口(人)	65歳以上(人)	高齢化率
58年	1,510,302	186,229	12.33%
59年	1,512,258	190,844	12.62%
60年	1,538,108	196,002	12.74%
61年	1,539,255	202,147	13.13%
62年	1,539,828	208,489	13.54%
63年	1,536,234	214,670	13.97%
元年	1,533,655	222,723	14.52%
2年	1,532,584	229,825	15.00%
3年	1,532,263	238,960	15.60%
4年	1,527,131	247,669	16.22%
5年	1,526,260	256,080	16.78%
6年	1,525,342	266,030	17.44%
7年	1,525,584	275,301	18.05%
8年	1,523,644	284,371	18.66%
9年	1,521,854	292,697	19.23%
10年	1,520,858	302,267	19.87%
11年	1,517,321	309,917	20.43%
12年	1,512,346	317,002	20.96%
13年	1,509,468	325,262	21.55%
14年	1,505,687	332,835	22.11%
15年	1,503,285	340,023	22.62%
16年	1,497,860	344,103	22.97%
17年	1,491,031	348,993	23.41%
18年	1,483,435	354,906	23.92%
19年	1,476,731	363,018	24.58%
20年	1,469,347	368,225	25.06%
21年	1,462,743	373,754	25.55%
22年	1,464,595	379,459	25.91%
23年	1,457,280	379,794	26.06%
24年	1,447,287	385,799	26.66%
25年	1,438,612	397,589	27.64%

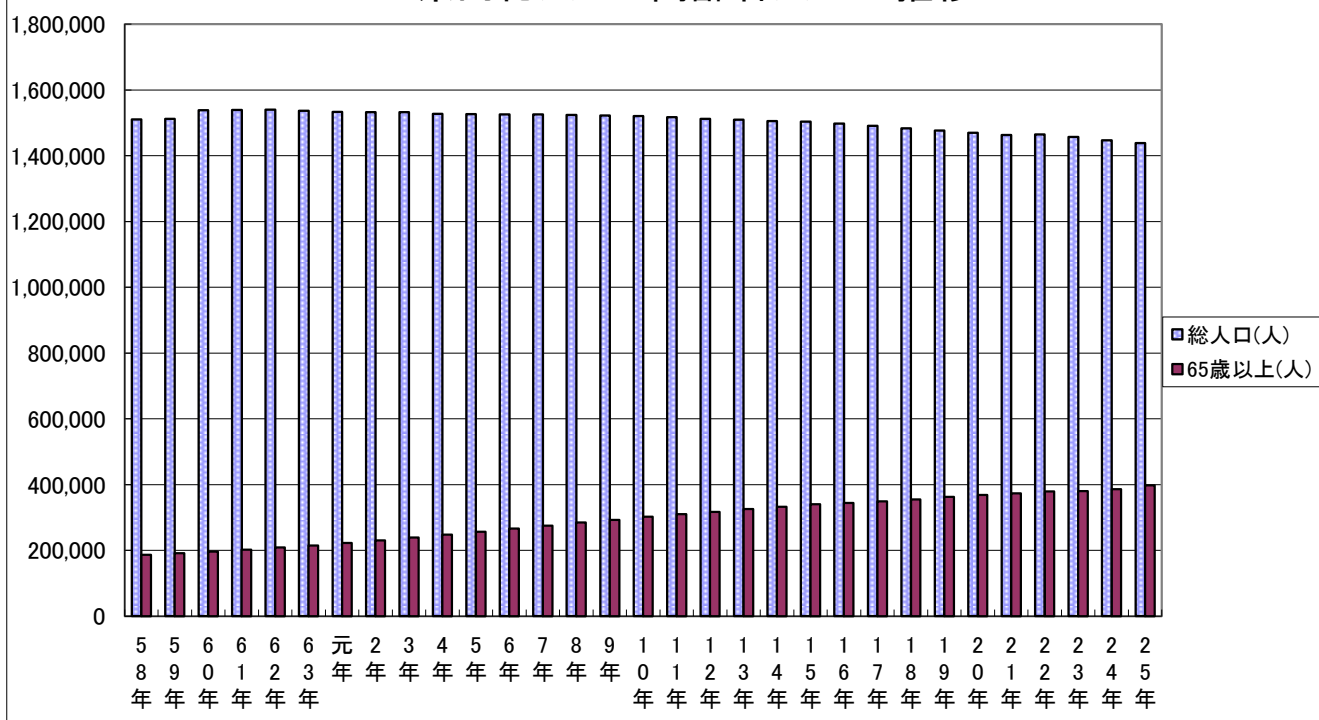
(注1) 市町が公表している各年4月1日現在の住民基本台帳に基づく数値より算出。(長寿介護課調査)

(注2) 21年以前は、一部の市町の外国人登録者を含んでいない。

愛媛県の高齢化率の推移



県内総人口と高齢者人口の推移



(注1) 市町が公表している各年4月1日現在の住民基本台帳に基づく数値より算出。(長寿介護課調査)
 (注2) 21年以前は、一部の市町の外国人登録者を含んでいない。

高齢者(65歳以上)人口の推移(各年10月1日現在)

(単位:千人)

年次	愛媛県			全国		
	総人口	65歳以上	高齢化率	総人口	65歳以上	高齢化率
昭和30	1,541	100	6.5%	90,077	4,786	5.3%
昭和35	1,501	108	7.2%	94,302	5,398	5.7%
昭和40	1,446	119	8.2%	99,209	6,236	6.3%
昭和45	1,418	133	9.4%	104,665	7,393	7.1%
昭和50	1,465	152	10.4%	111,940	8,865	7.9%
昭和55	1,507	175	11.6%	117,060	10,647	9.1%
昭和60	1,530	198	12.9%	121,049	12,468	10.3%
平成 2	1,515	233	15.4%	123,611	14,895	12.1%
平成 7	1,507	279	18.5%	125,570	18,261	14.6%
平成12	1,493	320	21.4%	126,926	22,005	17.4%
平成17	1,468	352	24.0%	127,768	25,672	20.2%
平成22	1,431	379	26.6%	128,057	29,246	23.0%
平成27	1,383	424	30.7%	126,597	33,952	26.8%
平成32	1,329	442	33.2%	124,100	36,124	29.1%
平成37	1,269	440	34.6%	120,659	36,573	30.3%
平成42	1,206	430	35.6%	116,618	36,849	31.6%
平成47	1,141	418	36.6%	112,124	37,407	33.4%
平成52	1,075	416	38.7%	107,276	38,678	36.1%
平成57				102,210	38,564	37.7%
平成62				97,076	37,676	38.8%
平成67				91,933	36,257	39.4%
平成72				86,737	34,642	39.9%

(注)

1 昭和30から平成22年の数値は、総務省統計局の国勢調査値である。

(総人口には年齢不詳の者を含む。高齢化率は、分母から不詳の者を除いて算出。)

2 平成27年以降の数値は、国立社会保障・人口問題研究所の推計値である。

(平成22年国勢調査による基準人口を基に推計。)

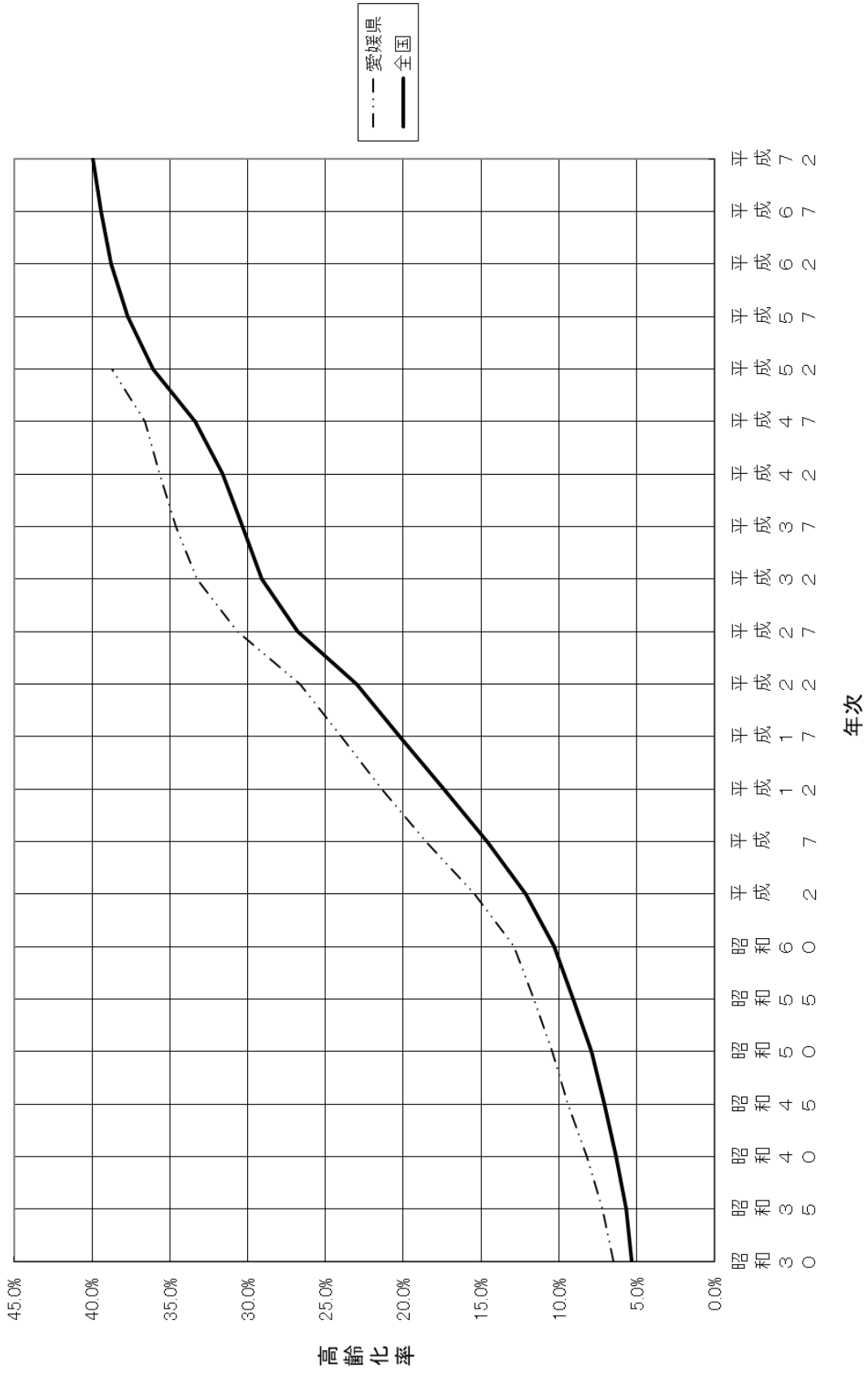
全国 日本の将来推計人口(平成24年1月推計)

平成24年1月30日公表

愛媛県 日本の地域別将来推計人口(平成25年3月推計)
(平成57年以降は県別の数値の公表はない。)

平成25年3月27日公表

全国と愛媛県の高齢化率の推移



都道府県別高齢者人口比率

(平成24年10月1日現在:総務省統計局)

都道府県名	総人口 千人	65歳以上人口 千人	高齢化率	順位
北海道	5,460	1,422	26.0%	23
青森県	1,350	364	27.0%	18
岩手県	1,303	364	27.9%	8
宮城県	2,325	534	23.0%	41
秋田県	1,063	326	30.7%	1
山形県	1,152	326	28.3%	6
福島県	1,962	511	26.0%	22
茨城県	2,943	701	23.8%	36
栃木県	1,992	463	23.2%	39
群馬県	1,992	496	24.9%	33
埼玉県	7,212	1,585	22.0%	42
千葉県	6,195	1,437	23.2%	40
東京都	13,230	2,812	21.3%	46
神奈川県	9,067	1,948	21.5%	44
新潟県	2,347	639	27.2%	13
富山県	1,082	299	27.6%	10
石川県	1,163	291	25.0%	31
福井県	799	208	26.0%	24
山梨県	852	218	25.6%	25
長野県	2,132	585	27.4%	12
岐阜県	2,061	520	25.2%	30
静岡県	3,735	932	25.0%	32
愛知県	7,427	1,591	21.4%	45
三重県	1,840	465	25.3%	28
滋賀県	1,415	306	21.6%	43
京都府	2,625	649	24.7%	34
大阪府	8,856	2,099	23.7%	37
兵庫県	5,571	1,355	24.3%	35
奈良県	1,390	355	25.5%	26
和歌山県	988	281	28.4%	5
鳥取県	582	158	27.1%	14
島根県	707	212	30.0%	3
岡山県	1,936	507	26.2%	21
広島県	2,848	719	25.2%	29
山口県	1,431	418	29.2%	4
徳島県	776	217	28.0%	7
香川県	989	268	27.1%	15
愛媛県	1,415	393	27.8%	9
高知県	752	226	30.1%	2
福岡県	5,085	1,186	23.3%	38
佐賀県	843	214	25.4%	27
長崎県	1,408	380	27.0%	17
熊本県	1,807	478	26.5%	20
大分県	1,185	327	27.6%	11
宮崎県	1,126	301	26.7%	19
鹿児島県	1,690	457	27.0%	16
沖縄県	1,409	250	17.7%	47
全国	127,515	30,793	24.1%	

(注)統計表単位未満は、四捨五入してあるので、合計の数字と内訳の計は必ずしも一致しない。

100歳以上の長寿者の推移

年	全 国			愛 媛 県			全国平均寿命	
	男	女	計	男	女	計	男	女
58	269	1,085	1,354	10	45	55	74.20	79.78
59	347	1,216	1,563	12	37	49	74.54	80.18
60	359	1,381	1,740	9	38	47	74.78	80.48
61	361	1,490	1,851	4	30	34	75.23	80.93
62	462	1,809	2,271	3	38	41	75.61	81.39
63	562	2,106	2,668	6	52	58	75.54	81.30
元	630	2,448	3,078	12	60	72	75.91	81.77
2	680	2,618	3,298	17	62	79	75.92	81.90
3	749	2,876	3,625	15	67	82	76.11	82.11
4	822	3,330	4,152	15	67	82	76.09	82.22
5	943	3,859	4,802	17	74	91	76.25	82.51
6	1,093	4,500	5,593	19	86	105	76.57	82.98
7	1,255	5,123	6,378	19	100	119	76.38	82.85
8	1,400	5,973	7,373	25	126	151	77.01	83.59
9	1,570	6,921	8,491	26	135	161	77.19	83.82
10	1,812	8,346	10,158	36	173	209	77.16	84.01
11	1,973	9,373	11,346	41	197	238	77.10	83.99
12	2,158	10,878	13,036	43	220	263	77.72	84.60
13	2,541	12,934	15,475	50	262	312	78.07	84.93
14	2,875	15,059	17,934	58	311	369	78.32	85.23
15	3,159	17,402	20,561	67	334	401	78.36	85.33
16	3,523	19,515	23,038	65	392	457	78.64	85.59
17	3,779	21,775	25,554	70	412	482	78.56	85.52
18	4,150	24,245	28,395	64	460	524	79.00	85.81
19	4,613	27,682	32,295	78	544	622	79.19	85.99
20	5,063	31,213	36,276	90	566	656	79.29	86.05
21	5,447	34,952	40,399	88	630	718	79.59	86.44
22	5,869	38,580	44,449	86	658	744	79.55	86.30
23	6,162	41,594	47,756	95	696	791	79.44	85.90
24	6,534	44,842	51,376	107	728	835	----	----

(単位:人)

(注) 100歳以上の長寿者については、各年9月15日現在の年齢(9月1日厚生労働省調査)
 (平成20年度以前は、9月末日現在の年齢)
 調査時点:各年9月1日現在。(平成18年度のみ8月15日現在。)
 ※全国平均寿命については、平成17年以前の国勢調査の年は**完全生命表**。それ以外については簡易生命表による。

都道府県別100歳以上長寿者比率

都道府県名	総人口 千人	100歳以上人口 人	人口10万人に 対する100歳 以上長寿者数	順位
北海道	5,486	2,327	42.42	31
青森県	1,363	425	31.18	41
岩手県	1,314	579	44.06	29
宮城県	2,327	726	31.20	40
秋田県	1,075	487	45.30	27
山形県	1,161	532	45.82	26
福島県	1,990	807	40.55	33
茨城県	2,958	949	32.08	39
栃木県	2,000	608	30.40	42
群馬県	2,001	813	40.63	32
埼玉県	7,207	1,664	23.09	47
千葉県	6,214	1,754	28.23	45
東京都	13,196	4,429	33.56	38
神奈川県	9,058	2,648	29.23	44
新潟県	2,362	1,300	55.04	18
富山県	1,088	616	56.62	16
石川県	1,166	592	50.77	22
福井県	803	424	52.80	20
山梨県	857	446	52.04	21
長野県	2,142	1,295	60.46	11
岐阜県	2,071	790	38.15	34
静岡県	3,749	1,363	36.36	37
愛知県	7,416	1,890	25.49	46
三重県	1,847	703	38.06	35
滋賀県	1,414	530	37.48	36
京都府	2,632	1,317	50.04	23
大阪府	8,861	2,694	30.40	42
兵庫県	5,582	2,381	42.65	30
奈良県	1,396	617	44.20	28
和歌山県	995	576	57.89	13
鳥取県	585	362	61.88	7
島根県	712	554	77.81	2
岡山県	1,941	1,115	57.44	14
広島県	2,855	1,573	55.10	17
山口県	1,442	970	67.27	3
徳島県	780	414	53.08	19
香川県	992	621	62.60	6
愛媛県	1,423	835	58.68	12
高知県	758	595	78.50	1
福岡県	5,079	2,337	46.01	25
佐賀県	847	518	61.16	9
長崎県	1,417	808	57.02	15
熊本県	1,813	1,107	61.06	10
大分県	1,191	588	49.37	24
宮崎県	1,131	698	61.72	8
鹿児島県	1,699	1,118	65.80	4
沖縄県	1,401	881	62.88	5
全国	127,799	51,376	40.20	

(注1)総人口は、総務省統計局「平成23年10月1日現在人口推計」
(千人未満は四捨五入のため、単純合計と相違する場合がある。)

(注2)100歳以上人口については、厚生労働省老健局計画課調(平成24年9月1日)

我が国の平均寿命の推移

年 次	男	女
大正10年～大正14年	42.06	43.20
大正15年～昭和 5年	44.82	46.54
昭和10年～昭和11年	46.92	49.63
昭和22年※	50.06	53.96
昭和25年～昭和27年※	59.57	62.97
昭和30年※	63.60	67.75
昭和35年※	65.32	70.19
昭和40年※	67.74	72.92
昭和45年※	69.31	74.66
昭和50年※	71.73	76.89
昭和55年※	73.35	78.76
昭和56年	73.79	79.13
昭和57年	74.22	79.66
昭和58年	74.20	79.78
昭和59年	74.54	80.18
昭和60年※	74.78	80.48
昭和61年	75.23	80.93
昭和62年	75.61	81.39
昭和63年	75.54	81.30
平成元年	75.91	81.77
平成 2年※	75.92	81.90
平成 3年	76.11	82.11
平成 4年	76.09	82.22
平成 5年	76.25	82.51
平成 6年	76.57	82.98
平成 7年※	76.38 (76.46)	82.85 (82.96)
平成 8年	77.01	83.59
平成 9年	77.19	83.82
平成10年	77.16	84.01
平成11年	77.10	83.99
平成12年※	77.72	84.60
平成13年	78.07	84.93
平成14年	78.32	85.23
平成15年	78.36	85.33
平成16年	78.64	85.59
平成17年※	78.56	85.52
平成18年	79.00	85.81
平成19年	79.19	85.99
平成20年	79.29	86.05
平成21年	79.59	86.44
平成22年※	79.55	86.30
平成23年	79.44	85.90

大正10年～昭和11年 内閣統計局「生命表」による。

昭和22年以降 厚生労働省大臣官房統計情報部「完全生命表」(※)、
「簡易生命表」(※以外)による。

()の数値は、阪神・淡路大震災がなかったと仮定した場合の数値。

平均寿命の国際比較

(単位:年)

地域	国名	作成基礎期間	男	女
アジア	日本	2011	79.44	85.90
	バングラデシュ	2007	65.4	67.9
	中国	2000	69.63	73.33
	キプロス	2006-2007	78.3	81.9
	インド	2002-2006	62.6	64.2
	イラン	2006	71.1	73.1
	イスラエル	2010	79.7	83.4
	マレーシア	2010	71.9	77.0
	パキスタン	2007	63.6	67.6
	カタール	2008	77.9	78.1
	韓国	2010	77.2	84.1
	シンガポール	2011	79.6	84.3
	タイ	2010	69.6	76.9
	トルコ	2009	71.5	76.1
ヨーロッパ	オーストリア	2011	78.11	83.45
	ベルギー	2009	77.3	82.8
	チェコ	2011	74.69	80.74
	デンマーク	2010-2011	77.30	81.62
	フィンランド	2011	77.2	83.5
	フランス	2011	78.2	84.8
	ドイツ	2008-2010	77.51	82.59
	ギリシャ	2009	77.7	82.8
	アイスランド	2011	79.9	83.6
	イタリア	2011	79.4	84.5
	オランダ	2011	79.0	82.7
	ノルウェー	2011	79.0	83.45
	ポーランド	2011	72.4	80.9
	ロシア	2009	62.8	74.7
	スペイン	2010	78.94	84.91
	スウェーデン	2011	79.81	83.70
	スイス	2010	80.2	84.6
	ウクライナ	2007-2008	62.5	74.3
イギリス	2008-2010	78.2	82.27	
北アメリカ	カナダ	2007-2009	78.8	83.3
	コスタリカ	2010	76.8	81.8
	キューバ	2005-2007	76.0	80.0
	メキシコ	2010	73.1	77.8
	アメリカ合衆国	2010	76.2	81.1
南アメリカ	アルゼンチン	2006-2010	72.5	80.0
	ブラジル	2010	69.73	77.32
	チリ	2010	75.8	81.2
	コロンビア	2005-2010	70.7	77.5
	ペルー	2000-2005	69.0	74.3
アフリカ	アルジェリア	2008	74.9	76.6
	エジプト	2010	68.2	70.9
	南アフリカ	2009	53.5	57.2
	チュニジア	2010	72.7	76.6
オセアニア	オーストラリア	2008-2010	79.5	84.0
	ニュージーランド	2008-2010	78.8	82.7

厚生労働省大臣官房統計情報部 (平成23年簡易生命表中 平均寿命の国際比較より)

都道府県別平均寿命

都道府県名	男		女	
	平均寿命	順位	平均寿命	順位
北海道	79.17	34	86.30	25
青森県	77.28	47	85.34	47
岩手県	78.53	45	85.86	43
宮城県	79.65	22	86.39	23
秋田県	78.22	46	85.93	39
山形県	79.97	9	86.28	28
福島県	78.84	44	86.05	38
茨城県	79.09	36	85.83	44
栃木県	79.06	38	85.66	46
群馬県	79.40	29	85.91	41
埼玉県	79.62	23	85.88	42
千葉県	79.88	13	86.20	34
東京都	79.82	14	86.39	22
神奈川県	80.25	5	86.63	15
新潟県	79.47	27	86.96	5
富山県	79.71	19	86.75	10
石川県	79.71	18	86.75	11
福井県	80.47	3	86.94	7
山梨県	79.54	25	86.65	13
長野県	80.88	1	87.18	1
岐阜県	79.92	11	86.26	29
静岡県	79.95	10	86.22	32
愛知県	79.71	17	86.22	31
三重県	79.68	21	86.25	30
滋賀県	80.58	2	86.69	12
京都府	80.21	6	86.65	14
大阪府	78.99	41	85.93	40
兵庫県	79.59	24	86.14	35
奈良県	80.14	7	86.60	17
和歌山県	79.07	37	85.69	45
鳥取県	79.01	40	86.08	36
島根県	79.51	26	87.07	2
岡山県	79.77	15	86.93	8
広島県	79.91	12	86.94	6
山口県	79.03	39	86.07	37
徳島県	79.44	28	86.21	33
香川県	79.73	16	86.34	24
愛媛県	79.13	35	86.54	19
高知県	78.91	42	86.47	21
福岡県	79.30	31	86.48	20
佐賀県	79.28	32	86.58	18
長崎県	78.88	43	86.30	26
熊本県	80.29	4	86.98	4
大分県	80.06	8	86.91	9
宮崎県	79.70	20	86.61	16
鹿児島県	79.21	33	86.28	27
沖縄県	79.40	30	87.02	3
全国	79.59		86.35	

厚生労働省大臣官房統計情報部「平成22年都道府県別生命表の概況」H25.2.28公表

平成25年度 高齢単身者の状況
(寝たきり高齢者を除く)

市町名		65歳以上(人)			70歳以上(人)			75歳以上(人)			80歳以上(人)		
		男	女	計	男	女	計	男	女	計	男	女	計
市	松山市	1,102	5,764	6,866	1,029	5,618	6,647	872	5,057	5,929	626	3,719	4,345
	今治市	775	3,983	4,758	481	3,366	3,847	231	2,452	2,683	85	1,344	1,429
	宇和島市	626	2,671	3,297	562	2,545	3,107	443	2,206	2,649	288	1,562	1,850
	八幡浜市	819	2,825	3,644	621	2,491	3,112	436	2,062	2,498	291	1,502	1,793
	新居浜市	842	3,344	4,186	728	3,143	3,871	559	2,673	3,232	344	1,855	2,199
	西条市	891	3,032	3,923	714	2,759	3,473	496	2,267	2,763	320	1,530	1,850
	大洲市	1,010	2,809	3,819	730	2,500	3,230	550	2,115	2,665	358	1,577	1,935
	伊予市	369	1,289	1,658	282	1,130	1,412	210	934	1,144	136	650	786
	四国中央市	682	2,184	2,866	550	1,925	2,475	394	1,514	1,908	260	999	1,259
	西予市	696	2,375	3,071	465	2,065	2,530	296	1,707	2,003	167	1,187	1,354
	東温市	337	946	1,283	228	807	1,035	167	645	812	111	466	577
市計		8,149	31,222	39,371	6,390	28,349	34,739	4,654	23,632	28,286	2,986	16,391	19,377
町	上島町	159	586	745	120	530	650	86	436	522	55	294	349
	久万高原町	160	532	692	155	522	677	130	475	605	94	357	451
	松前町	85	500	585	85	499	584	78	439	517	47	287	334
	砥部町	181	540	721	147	457	604	103	386	489	71	274	345
	内子町	149	550	699	98	485	583	59	400	459	27	255	282
	伊方町	144	579	723	123	536	659	81	450	531	53	336	389
	松野町	53	167	220	39	155	194	28	136	164	19	102	121
	鬼北町	110	350	460	105	346	451	93	310	403	58	226	284
	愛南町	513	1,450	1,963	360	1,228	1,588	224	982	1,206	152	698	850
町計		1,554	5,254	6,808	1,232	4,758	5,990	882	4,014	4,896	576	2,829	3,405
地方局	東予地方局	3,349	13,129	16,478	2,593	11,723	14,316	1,766	9,342	11,108	1,064	6,022	7,086
	中予地方局	2,234	9,571	11,805	1,926	9,033	10,959	1,560	7,936	9,496	1,085	5,753	6,838
	南予地方局	4,120	13,776	17,896	3,103	12,351	15,454	2,210	10,368	12,578	1,413	7,445	8,858
県計		9,703	36,476	46,179	7,622	33,107	40,729	5,536	27,646	33,182	3,562	19,220	22,782

(平成25年4月1日現在:長寿介護課調査)

平成25年度 寝たきり高齢者の状況

市町名		65歳以上(人)			70歳以上(人)			75歳以上(人)			80歳以上(人)		
		男	女	計	男	女	計	男	女	計	男	女	計
市	松山市	1,551	4,080	5,631	1,438	3,982	5,420	1,254	3,804	5,058	984	3,351	4,335
	今治市	921	2,343	3,264	837	2,261	3,098	723	2,137	2,860	554	1,906	2,460
	宇和島市	664	1,537	2,201	622	1,494	2,116	530	1,427	1,957	408	1,285	1,693
	八幡浜市	132	503	635	122	488	610	99	460	559	80	420	500
	新居浜市	732	1,747	2,479	680	1,707	2,387	603	1,624	2,227	463	1,444	1,907
	西条市	410	1,146	1,556	382	1,128	1,510	346	1,091	1,437	271	979	1,250
	大洲市	280	661	941	264	648	912	237	628	865	180	565	745
	伊予市	162	424	586	148	416	564	133	399	532	104	357	461
	四国中央市	654	1,472	2,126	614	1,436	2,050	548	1,369	1,917	439	1,209	1,648
	西予市	340	829	1,169	314	814	1,128	289	786	1,075	233	705	938
	東温市	114	334	448	107	326	433	94	302	396	70	278	348
市計		5,960	15,076	21,036	5,528	14,700	20,228	4,856	14,027	18,883	3,786	12,499	16,285
町	上島町	52	117	169	43	116	159	34	110	144	29	105	134
	久万高原町	125	279	404	119	274	393	109	266	375	91	236	327
	松前町	129	306	435	115	301	416	106	291	397	72	256	328
	砥部町	57	113	170	56	109	165	47	104	151	40	90	130
	内子町	112	306	418	104	302	406	97	289	386	83	267	350
	伊方町	75	171	246	71	168	239	67	159	226	53	149	202
	松野町	35	82	117	28	82	110	26	79	105	20	69	89
	鬼北町	96	213	309	92	207	299	80	197	277	62	172	234
	愛南町	144	412	556	135	406	541	120	389	509	89	357	446
町計		825	1,999	2,824	763	1,965	2,728	686	1,884	2,570	539	1,701	2,240
地方局	東予地方局	2,769	6,825	9,594	2,556	6,648	9,204	2,254	6,331	8,585	1,756	5,643	7,399
	中予地方局	2,138	5,536	7,674	1,983	5,408	7,391	1,743	5,166	6,909	1,361	4,568	5,929
	南予地方局	1,878	4,714	6,592	1,752	4,609	6,361	1,545	4,414	5,959	1,208	3,989	5,197
県計		6,785	17,075	23,860	6,291	16,665	22,956	5,542	15,911	21,453	4,325	14,200	18,525

(平成25年4月1日現在：長寿介護課調査)

高齢単身者・寝たきり高齢者(65歳以上人口)の推移

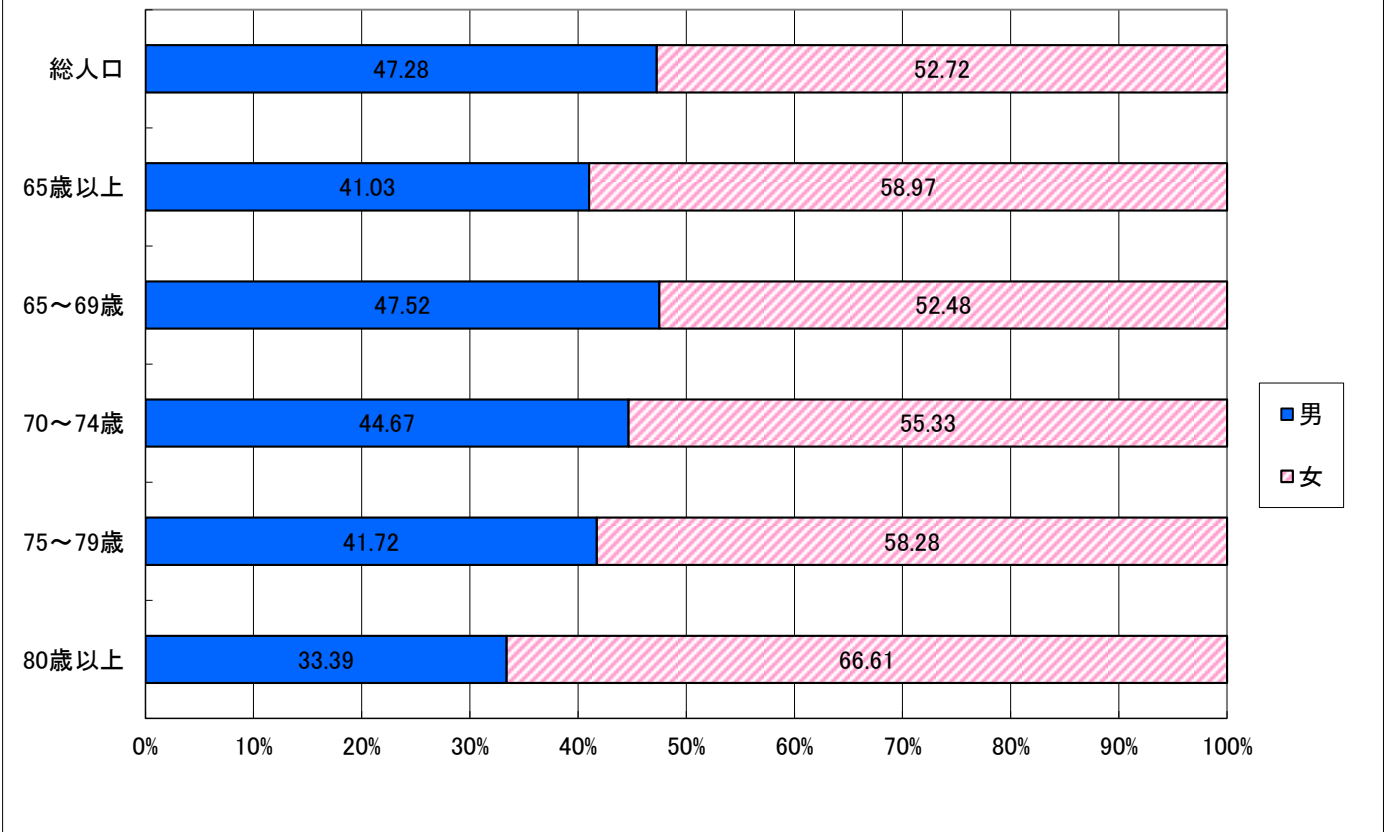
年	65歳以上	高齢単身者(人)		寝たきり高齢者(人)	
	人口(人)	人数	比率	人数	比率
58年	186,229	13,402	7.20%	4,090	2.20%
59年	190,844	13,909	7.29%	4,109	2.15%
60年	196,002	14,160	7.22%	4,203	2.14%
61年	202,147	15,482	7.66%	4,142	2.05%
62年	208,489	16,925	8.12%	5,744	2.76%
63年	214,670	18,684	8.70%	5,848	2.72%
元年	222,723	19,490	8.75%	6,035	2.71%
2年	229,825	20,974	9.13%	6,211	2.70%
3年	238,960	21,879	9.16%	6,261	2.62%
4年	247,669	24,147	9.75%	6,100	2.46%
5年	256,080	25,424	9.93%	6,472	2.53%
6年	266,030	26,714	10.04%	6,662	2.50%
7年	275,301	27,355	9.94%	7,482	2.72%
8年	284,371	29,465	10.36%	8,064	2.84%
9年	292,697	29,806	10.18%	8,780	3.00%
10年	302,267	31,266	10.34%	9,261	3.06%
11年	309,917	31,794	10.26%	9,953	3.21%
12年	317,002	34,174	10.78%	10,515	3.32%
13年	325,262	36,469	11.21%	10,012	3.08%
14年	332,835	38,892	11.69%	11,304	3.40%
15年	340,023	40,659	11.96%	13,393	3.94%
16年	344,103	41,196	11.97%	13,886	4.04%
17年	348,993	41,694	11.95%	13,587	3.89%
18年	354,906	43,336	12.21%	15,974	4.50%
19年	363,018	43,514	11.99%	17,426	4.80%
20年	368,225	44,116	11.98%	17,192	4.67%
21年	373,754	47,453	12.70%	18,415	4.93%
22年	379,459	47,843	12.61%	20,231	5.33%
23年	379,794	48,494	12.77%	21,311	5.61%
24年	385,799	49,081	12.72%	22,034	5.71%
25年	397,589	46,179	11.61%	23,860	6.00%

(長寿介護課調査)

(注) 寝たきり高齢者数の61年以前は、施設入所者を含んでいない。

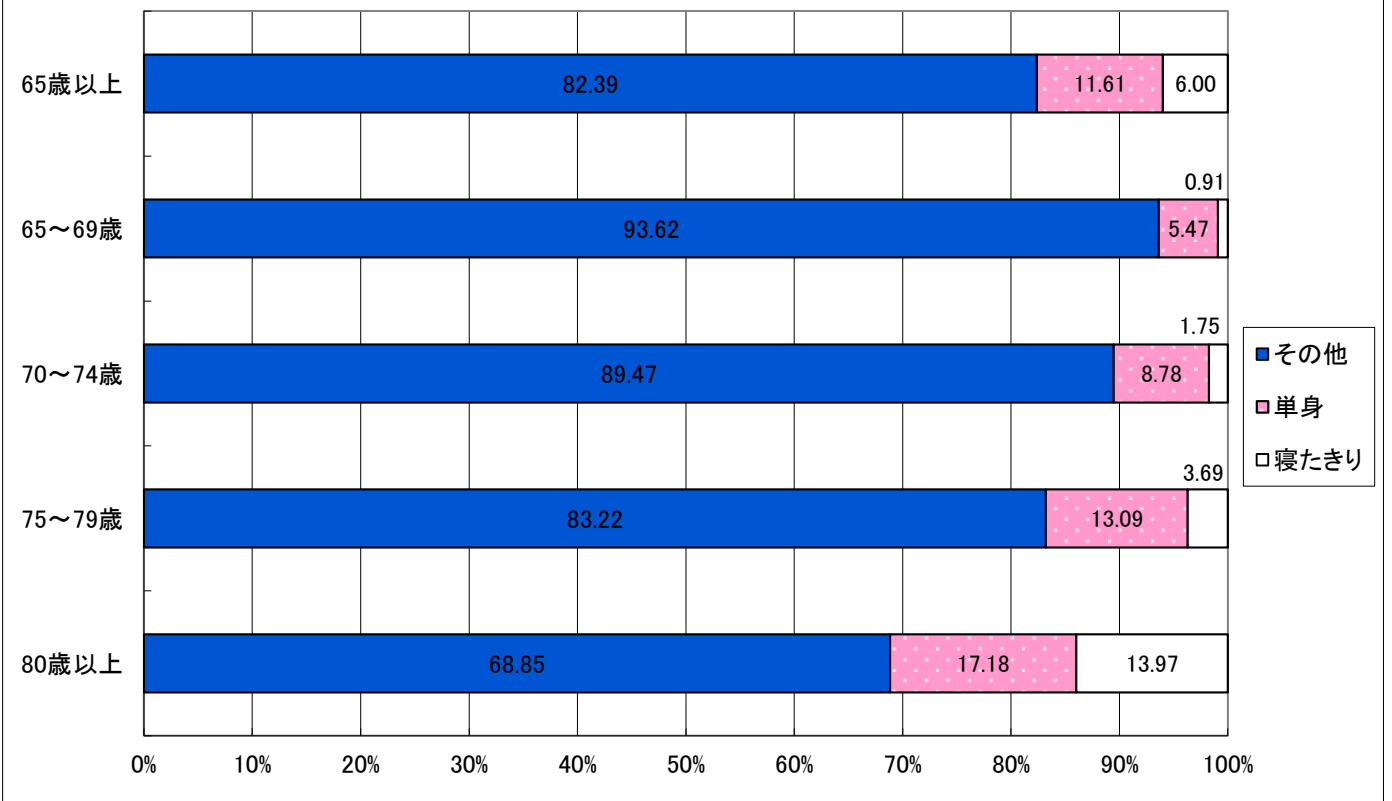
(注) 65歳以上人口及び高齢単身者数の21年以前は、一部の市町の外国人登録者を含んでいない。

県内高齢者の男女比率



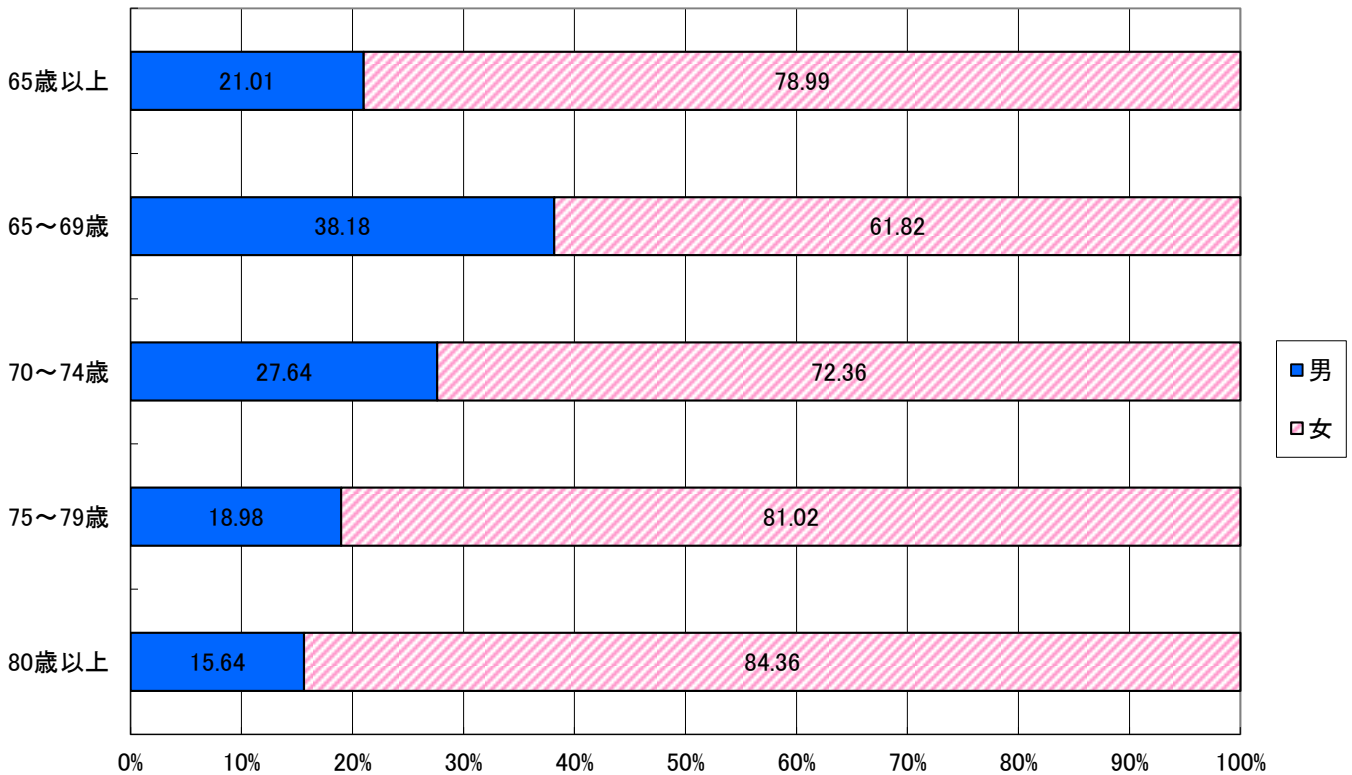
平成25年4月1日現在：長寿介護課調査

県内高齢者の世帯・生活状況



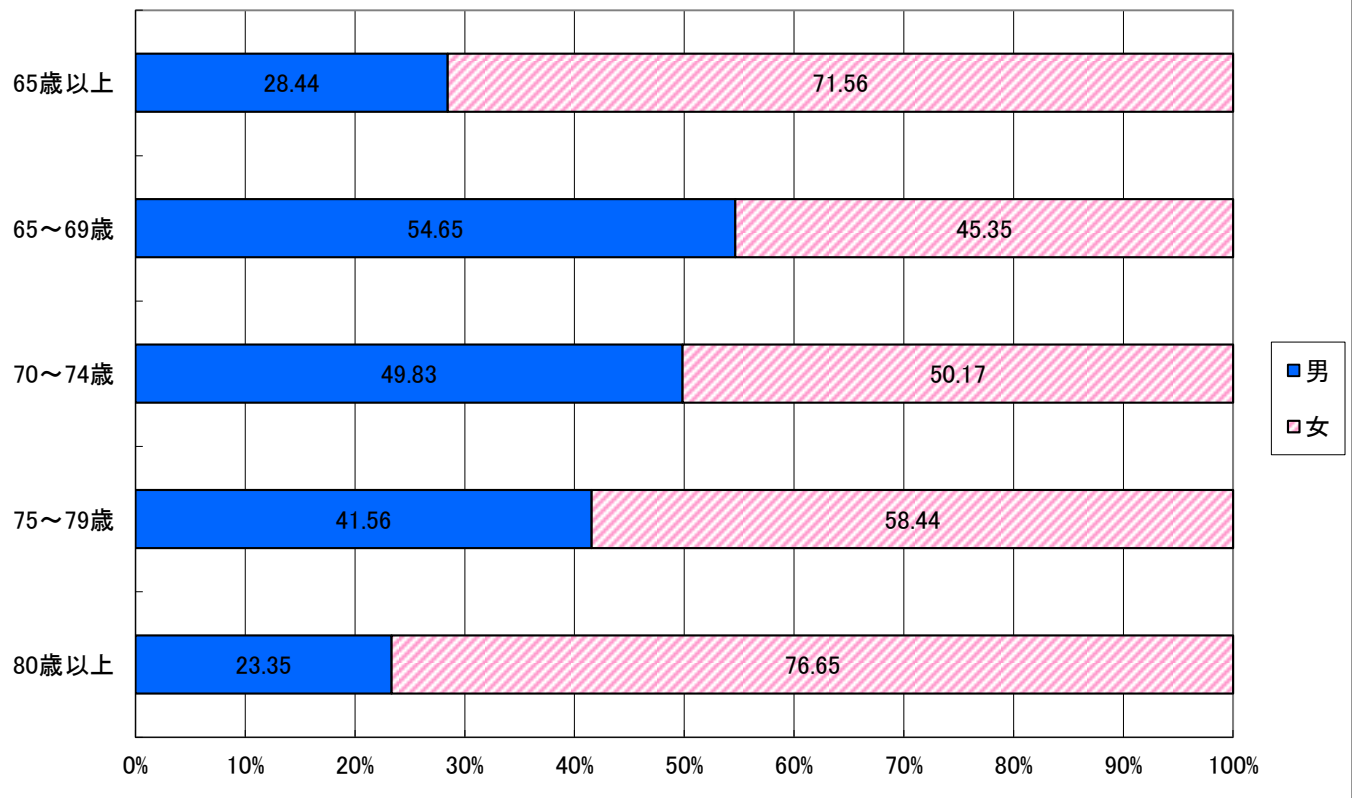
平成25年4月1日現在：長寿介護課調査

県内高齢単身者の男女比率(寝たきり高齢者を除く)



平成25年4月1日現在:長寿介護課調査

県内寝たきり高齢者の男女比率



平成25年4月1日現在:長寿介護課調査