

愛と笑顔あふれる愛媛を目指して！

2021

6

愛^え顔^がのえひめ

愛媛県民だより



えひめ
まじめ

わが子の命を 守るために できること。

注目ピト

NPO法人 子育てネットワークえひめ 代表

山本 由美子 (やまもと ゆみこ) さん

「愛媛のがんばるママの応援団」として、子育てにやさしいまちづくり・人づくりを目指すNPO法人の代表を務める山本さんとスタッフたち(左から、阿部真紀さん、泉歩さん、山本由美子さん、山内知子さん)。3月、松山市が発行した「まつやま子育て防災ブック」の制作に、ママの視点から協力しました。



今月の
注目ピトは
こちら▶▶▶



日々、発信される防災の
ヒントを見逃さないで

松山市の子育て世代向けの防災ブックの作成に、私たちも参加しました。市内のママパパにアンケートを実施したところ、「子育て世代向けの防災情報が入ってこない」という意見が多かったんです。この結果から、自治体が発信しているはずの情報が届いておらず、子育て世代への情報発信の難しさと、受け取る側も日常での防災意識が低いことに気がつきました。

子どもの命を守るために必要な情報は、どうすれば皆さんに届くのか。子育て情報冊子であれば入手しやすく、関心を持って見ていただけるのではないかと私たちは考え、この防災ブックにアンケートで挙がってきた声を載せていただきました。みんなが感じている不安や疑問に分かりやすく答えることで、共感しやすく、自分事として捉えられるのではないかと思っています。

「何とかなる」では小さな命は守れない。どうしたらわが子を守るのか、普段から防災意識を高めて情報をしっかり受け取り、いざというときの行動を想定しておくことが大事だと思います。



新型コロナウイルス感染症 関連情報

発熱などの症状のある方の受診のお願い

発熱などの症状がある場合は、かかりつけ医などの身近な医療機関に、まずは電話などで連絡をお願いします。



詳しくは
県HPへ

※相談する医療機関に迷う場合は「受診相談センター」に電話連絡してください。

受診相談センター(コールセンター)
☎ 089-909-3483

一般相談窓口(コールセンター)
☎ 089-909-3468

点字版・音声版も作成しています。
ご希望の方は、県HPまたは広報広聴課(☎089-912-2241)まで。

KEY WORD 「わが子の命を守るためにできること。」愛顔のえひめ 2021.6月号

他人争じやない！ 災害から命を守る

住んでいる場所によって避難方法が違う!!

災害に備え、ハザードマップをチェック

今年も大雨の季節がやってきました。西日本豪雨災害から3年、全国でも大きな水害や土砂災害が毎年発生しており、事前の防災対策は今や必須。皆さん、備えは万全ですか？ 自宅の災害リスクとどるべき避難行動を確認しましょう。まずは「ハザードマップ」の確認から！

Q1 「ハザードマップ」って何？

自然災害による被害が想定される範囲を地図上で示したものを、身のまわりでどんな災害が起こり得るのか、簡単に確認でき、避難所等も記載されています。市町が配布している「防災マップ」か国土交通省のハザードマップポータルサイトを見てみましょう。危険箇所が分かれば、避難先の検討を！

Q2 どこへ避難すればいいの？

避難と聞けば、従来は市町が指定した避難所へ行くイメージでしたが、近年は分散避難として、「屋内安全確保」「親戚・知人宅への避難」も考えられるようになりました。

ハザードマップ上で自宅が着色されていない場合は、そのまま留まって安全を確保できる場合もありますが、過信は禁物。状況に応じ、避難できる準備をしておきましょう。もしくは、着色されていない地域に住む親戚や知人がいる場合は事前に相談し、そちらに避難することも検討しておきましょう。

離れて住む家族の地域のハザードマップ

ハザードマップを見てみよう

浸水や土砂災害、津波などの自然災害が発生するおそれの高い区域を着色した地図。お住まいの市町から冊子を各家庭に配布しています。

ハザードマップポータルへアクセス! ▶▶▶

※このイラストはハザードマップをイメージしたものです。



プロも確認し、避難を呼びかけることも効果的です。

Q3 コロナ禍でも避難所へ行っていい？

差し迫った命の危険から逃れることの最優先を！ 各市町では、しっかりと感染対策を行い、避難所を運営する準備をしていますので、避難所へ行くことをためらわないでください。



今のうちに非常用持出品も確認！
避難時はコロナ対策も忘れずに
マスクや体温計、消毒液を持参しよう

避難時の備えも大事！今のうちに備蓄・非常用持出品を見直しましょう。家庭用の備蓄として飲料水や食料等は最低7日分、うち3日分は非常用持出しとして必要です。もちろん、避難先での各自のコロナ対策用品も必携。マスク、体温計、消毒液などを持参して衛生管理を徹底し、発熱や咳などの症状があれば、すぐに伝えましょう。

TOPICS-1 R3.5/20から、避難情報が変わりました

5段階の警戒レベル

警戒レベル	避難情報	住民がとるべき行動	情報発信源
警戒レベル5	緊急安全確保	命の危険 直ちに安全確保!	
~~~~~ 警戒レベル4までに必ず避難! ~~~~~			
警戒レベル4	避難指示	危険な場所から <b>全員避難</b>	市町が発令
警戒レベル3	高齢者等避難	危険な場所から <b>高齢者等避難</b>	
警戒レベル2	大雨・洪水・高潮注意報	避難に備え、ハザードマップなどにより、自らの避難行動を確認	気象台が発表
警戒レベル1	早期注意情報	防災気象情報などの最新情報に注意し、災害への心構えを高める	

※「避難勧告」は廃止され、「避難指示」に一本化されました。

### TOPICS-2

#### 登録しよう「愛媛県防災メール」

地震・津波、気象注意報・警報、土砂災害警戒情報や、市町からの避難指示、避難所開設などの防災情報や緊急のお知らせを携帯電話やパソコンにメールで配信。早期避難に役立ちます。



コチラから空メールを送って登録

### TOPICS-3

#### 非常時の備え、備蓄・非常用持出品を準備しよう(非常用持出品チェックシート)

家庭用備蓄として、**飲料水や食料等は最低7日分うち3日分は非常用持出しとして用意しましょう。**

#### 食料・救急医薬品/生活用品など

- 飲料水(1人3リットル/日)
- 救急セット
- 歯ブラシ
- トイレ用ペーパー
- ライター
- 非常用食品
- タオル
- ティッシュペーパー
- 携帯用トイレ
- 現金・小銭

#### 避難用具/感染対策用品など

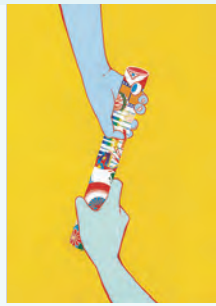
- 懐中電灯
- 乾電池
- ヘルメット・防災ずきん
- マスク
- 体温計
- 携帯ラジオ
- 防災ずきん
- 消毒液



# 愛媛 NEW-ピック

## 県民総合文化祭・総合プログラムの表紙原画デザイン募集!

今年度の県文祭・総合プログラムの表紙原画デザインを募集します。採用された作品には、表彰状・副賞(図書券1万円相当)をお贈りするとともに、4万部配布される総合プログラムの表紙に! あなたの作品で愛媛の文化を盛り上げませんか? 応募方法など詳細はHPをご覧ください。



R2年度採用作品  
済美高等学校 矢野帆夏さん



デザインの募集方法はコチラ!

県民総合文化祭 デザイン 検索

文化振興課 ☎089-947-5581

# 市町 HOT ニュース

## 四国中央市



第12回大会 上宮高校の演技

## 第14回書道パフォーマンス甲子園

日本一の紙のまち・四国中央市に、予選を勝ち抜いた高校書道部が集結。伝統的な書の本質と新たな書表現する書道パフォーマンスをご覧ください。

7/25(日)9:00~17:30 伊予三島運動公園体育館(四国中央市中之庄町1665-1) 書道パフォーマンス甲子園実行委員会事務局 ☎0896-28-6037

## 伊予市



## 「ふたみシーサイド公園」リニューアルオープン

新しくなった「ふたみシーサイド公園(道の駅 ふたみ)」。新鮮野菜が並ぶ産直市、伊予灘を臨むレストラン、個人的な飲食テナントなど、新たな魅力が満載です。

9:00~18:00(毎月第3火曜日休) ふたみシーサイド公園(道の駅 ふたみ/伊予市双海町高岸甲2326) ☎089-986-0522



今月の若者

[ミラクル☆パンづくりモンスター]

あすな 矢野 亜沙さん

愛媛県立伊予農業高等学校3年生

私は「第15回全国高校生パンコンテスト 手仕込み部門」で、日本一である新人賞を受賞しました。パンづくりはその日の気温や発酵状態で条件が異なるため、規定の長さに収めるのに苦労しましたが、みんなに支えられ、このような賞を受賞でき、感謝の気持ちでいっぱいです。

矢野さんの活躍はHPで紹介!



矢野さんがパンづくりに本格的に取り組み始めたのは、高校2年生になってからだそうです。将来の夢はパティシエになること。「自分のつくったお菓子で、みんなを笑顔にしたい」と話します。



子どもの愛顔応援ファンドの

専用Webサイトを開設!

「子どもの愛顔応援ファンド」は、広く県民や企業等の参画・協力を得て、官民共同による子育て支援策を展開するため、R元年に創設しました。サイトでは、ファンドに寄せられた寄附金等を活用した事業、子育て支援団体や子育て世帯を取り巻く環境、ファンドや寄附募集について紹介しています。

ファンドへの寄附を活用!

- 貧困や不登校などの問題に直面している **子どもの居場所づくり**
- 西日本豪雨で **被災された子どもへの支援**
- 子どもを支える **地域の活動を応援する事業** など

まずはサイトをチェック



子育て支援課 ☎089-912-2413



## コロケグラタン

調理時間:10分

材料(2人分)  
牛肉コロケ/2個 牛乳/200ml  
スライスチーズ/2枚

作り方

- 1 耐熱容器にコロケを崩して入れる。
- 2 牛乳を加えて混ぜる。
- 3 チーズをのせて、オーブントースターで焦げ目がつくまで焼く。

調理ポイント

好みにコーンやウィンナー、野菜などを加えると栄養価UP。冷凍のカット野菜を常備しておくと便利です。

食べきりアイデアレシピ

県では、家庭の食品ロス削減につながるレシピを動画で公開中。作り方も簡単で、夜の時短調理にも役立つアイデアも満載です。

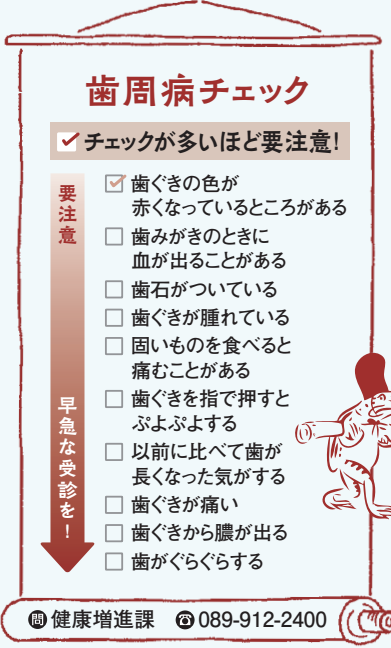


## 歯周病予防で健康な毎日を! (6/4~10は「歯と口の健康週間」)

歯周病は、歯ぐきや歯を支える骨が壊される病気で歯を失う原因の第1位。本県の20歳以上の方の約6割が歯周病です。歯周病予防には毎日の歯みがきが基本ですが、禁煙や規則的な食生活を心がけるほか、定期的に歯科医院でのケアを受けましょう。

愛媛県 歯と口腔

検索



## 歯周病チェック

チェックが多いほど要注意!

- 歯ぐきの色が赤くなっているところがある
- 歯みがきのときに血が出ることもある
- 歯石がついている
- 歯ぐきが腫れている
- 固いものを食べると痛むことがある
- 歯ぐきを指で押すとぶよぶよする
- 以前に比べて歯が長くなった気がする
- 歯ぐきが痛い
- 歯ぐきから膿が出る
- 歯がぐらぐらする

早急な受診を!

健康増進課 ☎089-912-2400

# 6月のお知らせ

※新型コロナウイルスの状況により、日時や内容は変更になる場合があります。

## ミニ伝言板

### 女性創業サロン「あなたの想い、実現に向けてサポートします！」

あなたの目標づくりから丁寧に寄り添い、一步一步の選択をサポート。経験豊かな女性相談員が無料で相談対応し、創業に役立つ資料も用意しています。

- ①～R4.3月の毎週月曜9:00～16:30(祝日、年末年始を除く)
- 📍テクノプラザ愛媛別館 📞電話またはメールで📧へ
- 📍えひめ産業振興財団事業支援課 ☎089-960-1291
- 📧bsoffice@aspgw1.ehime-iinet.or.jp 🌐Web

### LGBT電話相談窓口のお知らせ

性的マイノリティ(LGBT等)の当事者やそのご家族等のさまざまな悩みや職場・地域での対応に関する相談を受ける専門の電話相談窓口を開設。匿名での相談も可能。面接による相談や意見交換会も行います。



- 【電話相談】
- ①毎月第2月曜、第4日曜18:00～21:30
- 📍愛媛県LGBT専門相談窓口 ☎070-4286-0409
- 【面接による相談・意見交換会】
- 📍県人権啓発センター ☎089-941-8037 🌐Web

### 愛媛県HIV検査普及啓発週間 [6/1(火)～7(月)]

テーマは「悩むより気軽に検査、得る安心」。県保健所では、無料匿名によりHIV抗体検査を実施しています。



- 📍健康増進課 ☎089-912-2402 🌐Web

## 募集しています

### 委員会・審議会などの委員

委員会等の名称	募集期間	募集人数	応募先・📍・🌐
社会教育委員会	5/31(月)～6/14(月)	1名	教育委員会 社会教育課 ☎089-912-2931
人権施策推進協議会	6/1(火)～17(木)	1名	人権対策課 ☎089-912-2456
消費生活審議会	6/1(火)～30(水)	1名	県民生活課 ☎089-912-2336

※応募資格等詳細については、📍またはHPでご確認ください。 🌐Web

### 県民総合文化祭 文化事業企画

県民総合文化祭に新風を吹き込む文化事業企画を募集。優秀企画には、50万円を上限に助成金を交付します。



- ①～6/30(水)までに、所定様式を郵送、FAX、メールまたは持参で📍へ(郵送は当日消印有効)
- 📍文化振興課 ☎089-947-5581 ☎089-913-2617
- 📧bunkashinko@pref.ehime.lg.jp 🌐Web

## YODOSENサポーター

JR予土線の素晴らしさを県民の皆さんにPRL、予土線ファンの獲得と同路線の利用促進を図るため「YODOSENサポーター」を募集します。



- 📌1口1,000円(12歳未満は500円)
- 📞電話またはメールで📍へ 📍南予地方局地域政策課
- ☎0895-28-6143 📧nan-seisaku@pref.ehime.lg.jp 🌐Web

### 「えひめ消費者志向おもいやり経営」シンボルマーク・ロゴタイプ

「えひめ消費者志向おもいやり経営」を多くの県民・事業者の皆さんに知っていただくため、シンボルマーク・ロゴタイプを募集しています。

- ①～6/30(水)までに、メールまたは郵送で📍へ 📍県民生活課
- ☎089-912-2336 📧kenminseikatsu@pref.ehime.lg.jp 🌐Web

### 「愛顔あふれる感動のエピソード」および「愛顔の写真」

全国から「愛顔あふれる感動のエピソード」および「愛顔の写真」を募集します。応募方法等は県HPでご確認ください。



- 📍文化振興課 ☎089-947-5581 🌐Web

### 県資源循環優良モデル(スゴeco)

模範となるリサイクル製品、廃棄物等の3Rの推進などに積極的に取り組んでいる企業や店舗などを募集しています。



- ①県内企業等(自薦、他薦問わない) ②～8/31(火)までに、所定の申請書・応募用紙に参考資料を添えて郵送または持参で📍へ 📍循環型社会推進課 ☎089-912-2356 🌐Web

### R3年度土砂災害防止に関する絵画・作文作品

小中学生対象にポスターおよび作文を募集します。土砂災害防止に関する理解と関心を深めましょう。



- ①県内の小学生、中学生 ②～9/15(水)までに、作品を郵送または持参で📍へ 📍砂防課 ☎089-912-2437 🌐Web

## イベント情報

### 伊予の鍛冶 -今治平野の古代から中世の鍛冶工房を中心に-

①～7/4(日)※月曜休館、5/31(月)まで臨時休館  
県埋蔵文化財センター共同企画展。今治平野の鍛冶関連遺跡を中心に、県内の弥生時代から中世後期までの鉄器生産の歴史をたどります。

- 📍📍県生涯学習センター(松山市上野町甲650)
- ☎089-963-2111 🌐Web

### 県公式SNSでイベント情報発信中!!

えひめこどもの城、総合科学博物館など県施設のイベント情報は、愛媛県公式SNSで発信。ぜひご登録ください。

Facebook

Twitter

LINE

5月号の答えは シェア・ザ・ロード または 思いやり

## 6月号プレゼントクイズ!

「?」に当てはまる文字をお答えください

### Q.災害への備えは「?」のチェックから

#### A賞 正解者のなかから抽選でプレゼント!



伊方町「特産品 詰め合わせ」を5名さまに  
伊方の海で採れた新鮮なわかめ、ひじき、あおさなどの「海の幸」、特産のかんきつを使ったゼリーやジュースなどの「山の幸」をどうぞ。  
提供/道の駅 伊方きらら館  
☎0894-39-0230

#### B賞 愛顔のえひめオリジナル みきゃん缶バッジを5名さまに

※A賞、B賞は選べませんので、あらかじめご了承のうえ、ご応募ください。  
※当選者の発表は賞品の発送をもって代させていただきます。

応募締切 6月8日(火)当日消印有効

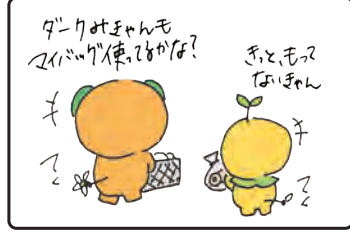
応募方法 郵便・メールにて、住所、氏名、年齢、電話番号、「?」の答え、みきゃんへの質問、またはリニューアルした紙面へのご意見・ご感想を下記までお送りください。(先月の応募260通)

〒790-8570(住所記入不要) 愛媛県庁広報広聴課 「みきゃんCLUB」宛 kohoshi@pref.ehime.lg.jp

【個人情報の取扱いについて】 個人情報は賞品の発送と読者層の調査のために使用します。また、お寄せいただいたご意見は県のホームページや刊行物などに匿名で掲載させていただくことがあります。ご本人の承諾のない限り、前述の目的以外に使用、第三者に提供することはありません。

次回発行日は7/4(日)です。

第297号 2021年5月30日発行 編集/愛媛県企画振興部広報広聴課  
〒790-8570 愛媛県松山市一番町4-4-2 ☎089-912-2241



## 愛顔の みきゃん

### マイバッグ

愛媛県民のマイバッグ  
使用率は*8割以上  
※出典：R2年11月、愛媛県政に関する世論調査

### アイコンについての説明

- 🕒 日時 📍 開催場所 💰 料金 ※特に表記の無い場合は、無料 🎯 対象者 📧 受け付け、募集期間、応募方法 ※特に表記の無い場合は、申し込み不要、現地集合 🗨 問い合わせ ☎ 電話
- 📠 ファクス 📧 メールアドレス 🛑 定休日 🚗 駐車場 🧑 スタッフの介助あり ※事前連絡が必要 🚻 多目的トイレ 🍴 食事施設 🧑 託児サービス 🌐 Webにも掲載