

川の水位情報をリアルタイムでお知らせします



～危機管理型水位計の設置が完了しました～

愛媛県では、水防活動や地域住民の避難を支援するため、川の水位が上昇した時に水位情報を提供する「危機管理型水位計」の設置を進めており、この度、県下94箇所が設置が完了しました。

水位の情報は、パソコンやスマートフォンから確認できますので、豪雨や台風などの際には、自治体から出される避難情報と合わせ、川の水位情報を参考にさせていただきますよう、お願いします。

● 川の水位情報(<https://k.river.go.jp>)

川の水位情報

検索



設置状況の写真が表示されます。

雨量やダムの放流量などの情報は、以下のホームページより確認できます。

- 愛媛県河川・砂防情報システム(<http://kasensabo.pref.ehime.jp/dosha/>)
- 国土交通省川の防災情報(<http://www.river.go.jp/>)

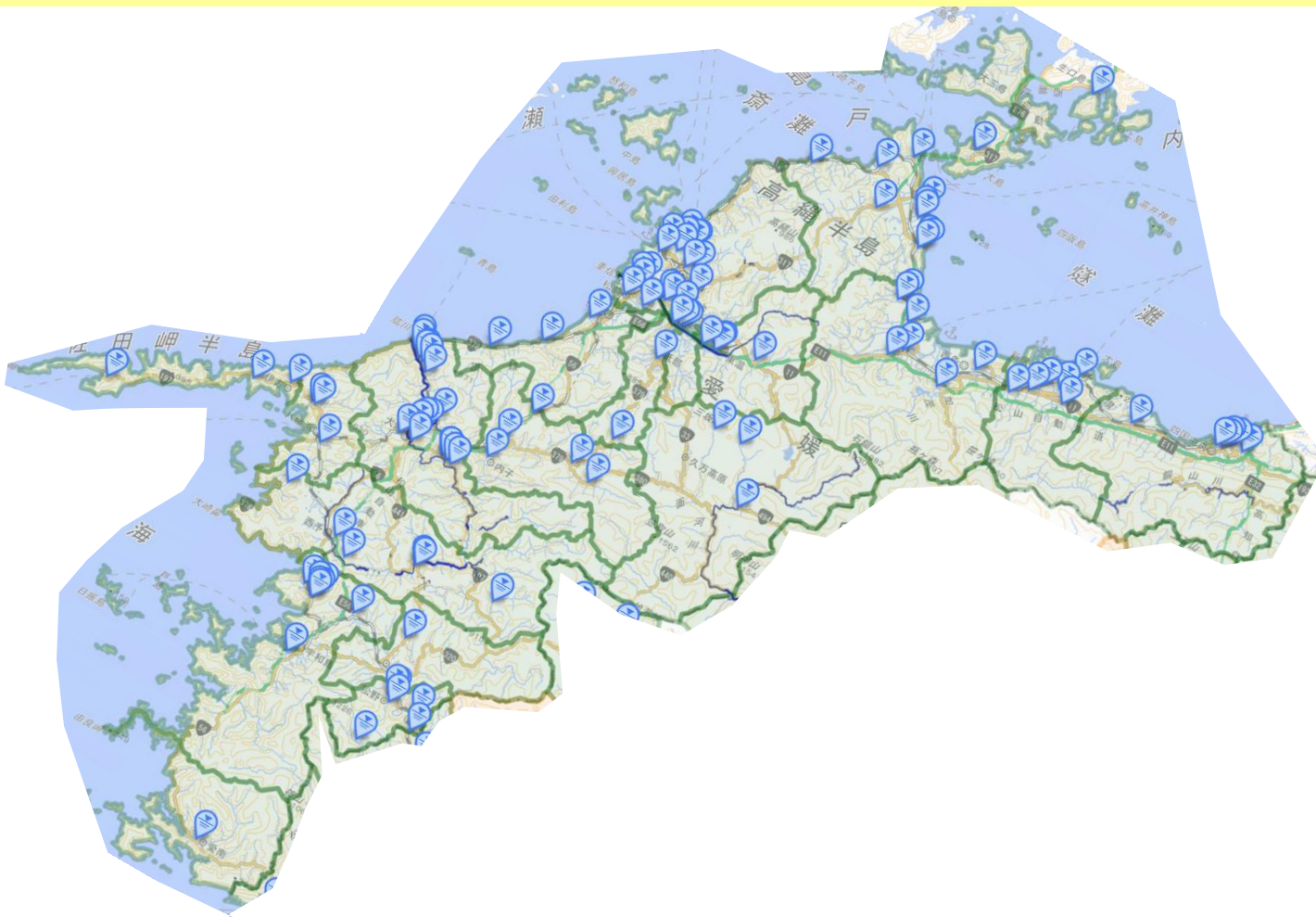
雨量、水位、ダム放流情報をメールで配信します。登録はこちらから。

- えひめ河川(かわ)メール(<http://kasenalarm.pref.ehime.jp>)



● 危機管理型水位計設置箇所一覧 (令和元年8月末時点：94箇所)

※位置図には、国土交通省設置分も含まれます。



四国中央市	金生町下分	(二)金生川
	妻鳥町	(二)契川
	村松	(二)川茂川
	三島朝日	(二)赤之井川
	三島宮川	(二)海岸寺川
	土居町中村	(二)宮ノ谷川
新居浜市	又野	(二)又野川
	東田	(二)市場川
	船木	(二)客谷川
	松木町	(二)尻無川
	中萩町	(二)東川
	大生院	(二)渦井川
西条市	明神木	(二)室川
	兎之山甲	(二)加茂川
	小松町妙口	(二)都谷川
	小松町大頭	(二)妙谷川
	周布	(二)大曲川
	桑村	(二)大明神川
今治市	三芳	(二)小向川
	郷桜井	(二)中川
	桜井	(二)猿子川
	桜井	(二)大川
	上徳	(二)銅川
	衣千町	(二)竜登川
	東鳥生町	(二)蒼社川
	玉川町法界寺	(二)蒼社川
	北宝来町	(二)浅川
	中堀	(二)樋之口川
	大西町新町	(二)一心川
	菊間町長坂	(二)菊間川
	吉海町幸新田	(二)舩大川
上島町	岩城	(二)小漕川

松山市	吉藤	(二)大川
	祝谷	(二)大川
	安城寺町	(二)久万川
	西長戸町	(二)久万川
	久万ノ台	(二)久万川
	吉藤	(二)吉藤川
	住吉	(二)宮前川
	山西町	(二)宮前川
	清水町	(二)宮前川
	松末	(一)川付川
	古川南	(一)内川
	北土居	(一)内川
	伊予市	森
双海町上灘		(二)上灘川
双海町串		(二)豊田川
東温市	則之内	(一)表川
松前町	昌農内	(二)国近川
	筒井	(二)長尾谷川
	鶴吉	(二)長尾谷川
砥部町	岩谷口	(一)砥部川
	総津	(一)玉谷川
久万高原町	七鳥	(一)仁淀川
	直瀬	(一)直瀬川
	上畑野川	(一)有枝川
	大洲市	菅田町菅田
菅田町菅田		(一)肱川
菅田町宇津		(一)肱川
菅田町宇津		(一)肱川
西大洲		(一)久米川
内子町		五十崎
	吉野川	(一)小田川
	寺村	(一)小田川
	川中	(一)中山川
	城廻	(一)麓川

八幡浜市	保内町宮内	(二)宮内川
	保内町喜木	(二)喜木川
	五反田	(二)五反田川
伊方町	湊浦	(二)伊方大川
	九町	(二)九町新川
	三崎	(二)三崎大川
西予市	城川町土居	(一)三滝川
	野村町野村	(一)肱川
	野村町野村	(一)山瀬川
	宇和町下川	(一)滝山川
	宇和町卯之町	(一)岩瀬川
	三瓶町朝立	(二)朝立川
宇和島市	三間町宮野下	(一)内平ヶ谷川
	吉田町北小路	(二)立間川
	吉田町立間尻	(二)国安川
	吉田町立間尻	(二)河内川
	吉田町鶴間新	(二)河内川
	吉田町河内	(二)河内川
	吉田町立間	(二)本村川
松野町	別当	(二)内平川
	目黒	(一)目黒川
	吉野	(一)広見川
	松丸	(一)広見川
	蕨生	(一)奥野川
鬼北町	富岡	(一)堀切川
	豊岡	(一)鯛川
	清水	(一)大宿川
愛南町	城辺甲	(二)蓮乗寺川