

愛と笑顔あふれる愛媛を目指して！

2023

12 愛^え顔^{がお}のえひめ

愛媛県民だより



えま
ひめ

障がいがある人も
ない人もみんな
で助け合い、
住みよい愛媛に
しましょう！



注目ピト

愛顔のあいサポートメッセンジャー

川崎 寿洋 (かわさきとしひろ) さん

多機能型事業所(就労継続支援A型・B型)を運営する「NPO法人 ぶうしすてむ」の理事長である川崎さん。自身も障がいを有し、仕事のかたわら、多様な障がいを理解するためのあいサポーター研修等で講師を務めるなど、障がいを知り、共に生きる地域共生社会を目指す活動にも精力的に取り組んでいます。

川崎さんと一緒にあいサポート運動シンボルマークを手にしているのは、愛顔のあいサポーター研修を受講した松山大学「障がい学生支援団体POP(ポップ)」の皆さん。

▲▲▲
今月の注目ピト

県公式SNSでイベント情報発信中!!

県施設のイベント情報や、広報紙・広報番組をはじめ県からのお知らせを、愛媛県公式SNSで発信中。ぜひご登録ください。

Facebook



X(旧Twitter)



LINE



点字版・音声版も作成しています。
ご希望の方は、県HPまたは広報広聴課(☎089-912-2241)まで。

「愛顔のあいサポート運動」で多様な障がいを知るきっかけに
私は先天性脳性まひがあり、普段は杖を使って歩いていて、長距離の移動では車いすを利用することもあります。段差や手すりのない階段で困ったり、せつかくの思いやり駐車場なのにコーンが置かれていて、それを移動させるのが大変だったり…。日々さまざまな困りごとがあり、「もっと障がい者への理解が進めばいいのに」と感じていました。そんな中、愛媛県で「愛顔のあいサポート運動」がスタート。私も研修の講師として、多様な障がいの特性や障がいのある人が何に困っているかをお話しさせていただいています。
障がいのある人を手助けすることは簡単なことではないかもしれませんが、今は健康な人も高齢になれば手助けが必要な立場になるかもしれません。自分と違う「人がいること」です。だからこそ、「自分と違う」人がいることを理解し合い、みんなが住みよい地域共生社会の実現を願っています。障がいには多様性があり、どんなサポートが必要かを知っていただきたい。そう、住みよい愛媛づくりの第一歩は「知る」ことから。研修会をきっかけに、「愛顔のあいサポート運動」の輪が広がればと期待しています。もちろん、障がいのある人も困りごとを発信することが大切。勇気を持って声をかけ合える社会を目指したいですね。

KEY WORD 【障がいがある人もない人もみんな】愛顔のえひめ 2023.12月号

「愛顔のあいサポート運動」を ご存知ですか？

障がいを知り、共に生きる 地域共生社会を目指して

あなたも「あいサポーター」になりませんか？

急な坂道で車いすの方が困っているように見えるけれど、自分はどうしたらいいのか分からない…そんな場面に遭遇したことはありませんか？ まずは「何かお困りですか」と一声かけることが大切。分かってはいるものの、実際には勇気のある一歩が踏み出せないという方も多いのではないのでしょうか。

日常生活において困っている障がいのある方がいれば、みんながでる範囲でサポートする社会にしたいですね。県では、障がいのある方が暮らしやすい地域社会（共生社会）を県民みんなでつ

くつていくために、「愛顔のあいサポート運動」を推進しています。そして、障がいのある方が何に困っているのかを理解して、ちょっとした手助けや配慮を実践する「あいサポーター」を養成しています。

あいサポーターになるには、約90分の研修を受講するのみ。できる範囲でちょっとした手助けをする意欲がある方なら、誰でもなることができます。皆さんも多様な障がいの特性、障がいのある方が日常生活で困っていること、そのときに必要な配慮等を学んでみませんか。県民みんなで「愛顔のあいサポート運動」の輪を広げましょう！

「あいサポーター」になりました！



松山大学
障がい学生支援団体
POP
左から、山田悠真さん、
平田瑤さん、
竹内吉宏さん

私たちは、障がいのある学生が障がいのない学生と同じように学び、豊かな学生生活を送れるよう要支援学生に応じたサポートを考え、活動に取り組む学生団体です。普段から、本やインターネットを使って障がいについて勉強しています。

「あいサポーター研修」で障がいのある方のお話を聞いたことは、とても貴重な経験に。障がいのある方がどんなことで困っているのか、これまでの知識のインプットでは想像できなかったことを知り、実際に体験してみることやお話を聴くことの大切さを学びました。今後は、車いす体験や色弱体験、地域のボランティア活動に参加するなどして、実際に「経験すること」に力を入れたいと考えています。また、研修でいただいた「あいサポートバッジ」を胸に、私たちのちょっとした手助けや配慮が誰もが暮らしやすい温かな社会づくりの力になると意識し、自分たちにできることを実践していこうと思います。



▲松山大学での活動の様子

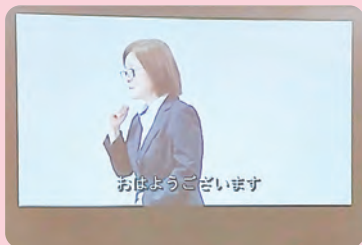
約90分の研修で、あなたも「あいサポーター」に！

「あいサポーター研修」を受講することで、「あいサポーター」になることができます。

研修やイベント、PTA等の会合などさまざまな場面で実施できます！



▲障がい当事者からの講話。「スロープがあっても、長すぎると腕が疲れて上りづらいというお話は印象的でした」とPOPの皆さん



▲簡単な手話講座

企業・団体の認定

あいサポート運動に積極的に取り組む企業・団体を「あいサポート企業・団体」として認定しています。



このバッジは
あいサポーターで
ある証です。研修修了後、参加者全員に
「あいサポートバッジ」を配付。日常生活
や職場等での着用をお願いしています。

研修の申し込み

企業や団体だけでなく、個人の方も申し込みできます。

運動公式HP▼



◎ 県障がい者社会参加推進センター ☎ 089-921-4772

援助が必要な方のための「ヘルプマーク」も知っておこう 「ヘルプマーク」を身につけている方を見かけたら…

ヘルプマークを知っていますか？

ヘルプマークは援助が必要な方のためのマークです。外見からは分からなくても、援助が必要な方がいます。見かけたら、思いやりのある行動を。

電車・バスの中で、席をお譲りください

外見では健康に見えても、疲れやすかったり、つり革につかまり続けるなどの同じ姿勢を保つことが困難だったりする方がいます。また、外見からは分からないため、優先席に座っていると不審な目で見られ、ストレスを受けることもあります。

災害時は、安全に避難するための支援をお願いします

視覚障がい者や聴覚障がい者等の状況把握が難しい方、肢体不自由者等の自力での迅速な避難が困難な方がいます。

駅や商業施設等で、声をかけるなどの配慮をお願いします

交通機関の事故等、突発的な出来事に対して臨機応変に対応することが困難な方や、立ち上がる、歩く、階段の昇降などの動作が困難な方がいます。

ラッピング電車が走ります！

11月下旬～1月初旬には、松山市の中心部を移動する市内電車にラッピング広告を実施。ぜひ注目してください！



席を譲る、
「何かお手伝いしましょうか？」
などの声をかけを
お願いします！



あいサポート運動は
鳥取県で創設されて、
全国9県16市6町で
広がってるんよ*

※令和5年9月末現在

TOPICS-1

「令和5年度障がい者芸術文化祭」開催

愛顔ひろがる えひめの障がい者アート展

県内在住の障がいのある方が制作したアート作品を展示。会期終了後は県内6会場で行われる巡回展も開催。

- ① 12/10(日) 9:40～18:00 (入場は～17:30)
- ② 入場無料
- ③ 県美術館新館2階 常設展示室2



愛顔ひろがる えひめの舞台芸術 成果発表会

県内在住の舞台芸術に関心のある方を対象に実施したワークショップの成果をオリジナルミュージカルとして発表します。

- ① 12/24(日) 11:00～12:40、15:00～16:40
- ② 入場無料
- ③ IYO夢みらい館(伊予市文化交流センター)文化ホール
- ④ 観覧申し込みは12/15(金)まで



観覧申し込みなど詳細は
障がい者アートサポートセンター
HPをご確認ください▶



TOPICS-2

12/3(日)～9(土)は「障害者週間」

毎年12/3～9までの1週間を「障害者週間」と定め、この期間を中心に、国、地方公共団体、関係団体等が連携して、障がいと障がいのある方について正しく理解し、誰もが暮らしやすい社会を目指す取り組みを実施しています。

愛媛 NEW-ピッツ

釜山への直行便が新規就航、ソウル線は毎日運航中!

11/10(金)から松山-釜山線が就航し、現在、週3便(水・金・日)で運航しています。ソウル線は毎日運航となり、ますます便利に! どちらもLCC(格安航空会社)なので、料金もお手頃です。お得なキャンペーンも実施中なので、ぜひ、この機会に韓国へ行ってみませんか。



航空政策室 ☎ 089-912-2313

松山空港国際線

検索



市町 HOT ニュース

新居浜市 旧端出場水力発電所の公開

別子銅山の近代化を支えた産業遺産(国登録有形文化財)で、明治45年(1912年)竣工当時のままの姿で残る発電機や水車などが見学できます。

☎ 9:00~17:00(12月~春休み前は10:00~17:00)
 ④ 旧端出場水力発電所(新居浜市立川町594、駐車場はマイントピア別子)
 ⑤ 新居浜市別子銅山文化遺産課 ☎ 0897-65-1236

松前町 栄養たっぷりの「珍味」をふるさと納税で!

松前町自慢の珍味。お酒のつまみとしてはもちろん、カルシウム食品としてもおすすめです。ふるさと納税で、良質の珍味をぜひお楽しみください。

④ 松前町総務課企画政策係 ☎ 089-985-4103

愛媛県松前町 ふるさと納税 検索

えひめのまわり モンスター

今月の若者 [ミラクル☆スケルトン] のしほらみお **篠原 彩緒さん** 松山北高等学校2年

私は、スケルトン競技で「2024冬季ユース五輪」(韓国)への出場を目指しています。そのコースはカーブが大きく、ソリの操作が難しいといわれています。陸上競技で培ったスタートを磨くと共に、コース上でも臨機応変に対応できるような操作を身に付け、今後のユース国際大会に挑戦していきたいです。



篠原さん 中学3年生のとき、えひめ愛媛のジュニアアスリート発掘事業でスケルトンの才能を見出されて競技開始。令和3年に「J-STARプロジェクト」4期生に選出され、競技力を高めてきました。陸上競技でも活躍している二刀流の選手です。

篠原さんの大会出場実績 Youth Series Competition Skeleton LAKE PLACID (USA) 2023ユースシリーズ第6戦4位、2023全日本ブッシュスケルトン選手権大会1位ほか

子どもは愛媛の宝

CHILDREN ARE THE TREASURE OF EHIME

県内各地の祭りが大集合! 「えひめのまつり」子ども絵画展

今年も「えひめのまつり」子ども絵画展を開催します。「えひめのまつり」と「えひめの文化」をテーマに、県内の小学生が描いた絵画作品をエントランスホールに展示。愛媛における地域行事の素晴らしさや、子どもたちの豊かな感性・創造性にふれてみてください。



① ~R6.1/28(日)9:00~17:30
 ④ 県歴史文化博物館エントランスホール(西予市宇和町卯之町4-11-2)
 ⑤ 県歴史文化博物館 ☎ 0894-62-6222



みかんブリと大根の照り焼き ほんのりかんきつ香るブリを照り焼きで!

材料(2人分) みかんブリ切り身...160g 大根...200g 米のとぎ汁...適量 小麦粉...大さじ1/2 サラダ油...小さじ1 (A) 濃口しょうゆ...32cc みりん...40cc 酒...40cc しょうが(千切り)...少々 砂糖...小さじ2強

作り方 ①大根は食べやすい大きさに切り、米のとぎ汁で柔らかくなるまで茹でる。②テフロンフライパンにサラダ油を熱し、小麦粉をまぶしたブリを焼く。③焼いたら①を入れ、(A)を加えて少し火を強くし、煮詰めてからめる。

「愛」ある素材 『みかんブリ』 かんきつ果皮を混ぜた飼料を給餌して育てたブリ。かんきつのリモンネン効果により魚の生臭さが抑えられ、ほんのりと柑橘系の味・香りがするのが特長です。

困ったときのミニ知識 知っ得

地域の河川を自分たちの力できれいにしていきませんか? 河川の清掃美化ボランティアにご協力いただける「愛リバー・サポーター」を常時募集しています。ご登録いただくと、活動の際に、清掃用具等をご提供するほか、ボランティア保険への加入等の支援を行います。皆さんからのご応募をお待ちしています。

愛リバー・サポーター制度 応募要件

- 活動人数 原則10人以上
- 活動回数 原則年1回以上
- 活動範囲 原則200m~500mの河川敷
- 支援内容 軍手やゴミ袋の提供 草刈機の貸出 ボランティア保険の加入 標識看板の設置など

新規登録の手続きがスムーズに! 「手のひら県庁」による電子申請も可能です。

愛リバー・サポーター 検索

④ 河川課 ☎ 089-912-2671

ミニ伝言板

事業承継に悩む中小企業をサポート

県事業承継・引継ぎ支援センターは、事業承継でお悩みの中小企業や個人事業主の皆さんを支援するために国が設置した公的な相談窓口です。安心してお気軽にご相談ください。

平日9:00~17:00 テクノプラザ愛媛別館(松山市久米窪田町487-2) 中小企業・個人事業主 相談は電話またはWEBサイトにて申し込み えひめ産業振興財団(県事業承継・引継ぎ支援センター) 089-948-8511

県立今治病院が特別初診料を変更

当院は「紹介受診重点医療機関」になり、初診で紹介状がない方の負担となる特別初診料が上がります。かかりつけ医からの紹介状をお持ちの場合は、今までどおり特別初診料はかかりません。

R6.1/1(月)~ 県立今治病院(今治市石井町4-5-5) 特別初診料1,650円→7,700円に変更 県立今治病院総務医事課 0898-32-7111

自動車保有手続きをワンストップサービス(OSS)で

自動車保有手続きは、複数の機関に向かうことなくインターネットを活用したシステムにより、一括してオンライン申請をすることができます。具体的な手続きは専用サイトをご覧ください。

OSSヘルプデスク 050-5540-2000

外食時等の「おいしい食べきり」全国共同キャンペーン

年末年始は忘年会・新年会等の宴会の多い時期ですが、宴会時には乾杯後30分、お開き前10分は自席で料理を楽しむ「3010運動」や「宴会5箇条」を実践し、「おいしく残さず食べきろう!」

循環型社会推進課 089-912-2356

募集しています

第76回全国植樹祭大会テーマ・シンボルマーク

令和8年に本県で開催される全国植樹祭の大会テーマとシンボルマークを大募集!

R6.1/17(水)17:00までに、大会テーマはハガキ、封書、FAX、メールまたはえひめ電子申請システム、シンボルマークは封書またはえひめ電子申請システムでへ応募(郵送は当日消印有効) 第76回全国植樹祭愛媛県実行委員会(森林整備課内) 089-912-2486 089-912-2594 syokujusai@pref.ehime.lg.jp

エネルギーについての講演会

エネルギーと環境について知識を深めていただくため、講演会を開催します。

R6.1/28(日)13:30~15:30 宇和島市立吉田公民館(宇和島市吉田町東庄司甲106) 90人(先着順) R6.1/25(木)までに、電話またはHPより申し込み (公財)伊方原子力広報センター 0894-38-2036

温泉でほっ! とシェアキャンペーン

県内温浴施設の入浴でポイントを集めると、抽選で宿泊券等の景品が当たります。温浴施設の利用は、家庭のCO2削減に貢献します。温泉でほっ! としながら、温暖化対策に取り組みませんか?

~R6.2/29(木) キャンペーン協力施設(温浴施設) キャンペーン協力施設入浴でもらえるスタンプをスタンプカードに5個集め、R6.3/4(月)までに郵送またはメールでへ(当日消印有効) 環境・ゼロカーボン推進課 089-912-2349 kankyou@pref.ehime.lg.jp

イベント情報

SHIMAHIME RIDE(しまひめライド) デジタルスタンプラリー

~R6.3/17(日)

「SHIMAHIME RIDE」とは、新しい自転車旅を1泊2日で楽しめるルートのことで、観光スポット等で二次元コードを読み取りスタンプを集めて応募すると、抽選で30名に愛媛県の名産品が当たります!

松山市、今治市、西条市、上島町の参画施設 スマートフォンに「Spot Tour」アプリをインストールして「しまひめライド」で検索 グレーターしまなみ・えひめ推進協議会事務局(県自転車新文化推進課内) 089-912-2234

札所調査報告会 四国遍路~西林寺道ウォーキング~

R6.1/27(土)13:00~16:30

第47番札所八坂寺を出発し、文殊院や八ツ塚に立ち寄りながら第48番札所西林寺を目指して歩く、四国遍路の魅力を知る体験ウォーキングです。

集合・解散は県生涯学習センター第2駐車場 先着40名(小学生以上、中学生以下は保護者同伴) ~R6.1/12(金)までに、FAX、メール、郵送またはWebフォームにて申し込み まなび推進課 089-947-5622 089-913-2617 manabisuishin@pref.ehime.lg.jp

県の仕事の魅力発見セミナー

12/25(月)~27(水)

県職員等を目指そうとしている方を対象に、仕事の内容や魅力などの紹介と、若手が働く職場見学などができる2コースを用意しています。

県庁(対面、一部オンライン配信) 12/25(月)会場100名、12/26(火)・27(水)各30名限定 12/20(水)までに、県職員採用情報HPから申し込み 人事委員会事務局 089-912-2463

みきゃんたちの活動を発信!

みきゃん公式 Instagram みきゃん公式 X (旧Twitter) ぜひフォローしてきゃん!

12月号プレゼントクイズ!

「?」に当てはまる文字をお答えください

Q.みんなで「?」運動の輪を広げよう!

A賞 正解者のなかから抽選でプレゼント!



西予市「和栗のモンブランタルト(5号)」を5名さまに 和栗を贅沢に使用。一口食べればタルト生地、スポンジ、クリームとさまざまな食感と味がハーモニーを奏で、栗の風味を存分に楽しめます(冷凍で配送)。 提供/(株)メニークエスト 050-7112-0476

B賞 愛顔のえひめオリジナル みきゃん缶バッジを5名さまに

※A賞、B賞は選べませんので、あらかじめご了承のうえ、ご応募ください。 ※当選者の発表は賞品の発送をもって代えさせていただきます。

応募締切 12月12日(火)当日消印有効

応募方法 郵便・メールにて、住所、氏名、年齢、電話番号、「?」の答え、みきゃんへの質問、または紙面へのご意見・ご感想を、下記までお送りください。(先月の応募368通)

〒790-8570(住所記入不要) 愛媛県庁広報広聴課 「みきゃんCLUB」宛 kohoshi@pref.ehime.lg.jp

【個人情報の取扱いについて】 個人情報は賞品の発送と読者層の調査のために使用します。また、お寄せいただいたご意見は県のホームページや刊行物などに匿名で掲載させていただくことがありますが、ご本人の承諾のない限り、前述の目的以外に使用、第三者に提供することはありません。

次回発行日はR6.1/3(水)です。

第327号 2023年12月3日発行 編集/愛媛県企画振興部広報広聴課 〒790-8570 愛媛県松山市一番町4-4-2 089-912-2241



愛顔の みきゃん

11月から12月にかけて「とべ動物園や「えひめこどもの城」、「タオル美術館」などでイルミネーションが楽しめます!

イルミネーション

アイコンについての説明

- 日時 開催場所 料金 ※特に表記の無い場合は、無料 対象者 受け付け、募集期間、応募方法 ※特に表記の無い場合は、申し込み不要、現地集合 問い合わせ 電話 ファクス メールアドレス 定休日 駐車場 スタッフの介助あり ※事前連絡が必要 多目的トイレ 食事施設 託児サービス